

# Sha Maison

積水ハウス品質のお部屋を シャーメゾン ショップ Shop

J R 奥羽本線

秋田駅 バス20分 徒歩1分

モバイルで見る



## 2LDK アパート

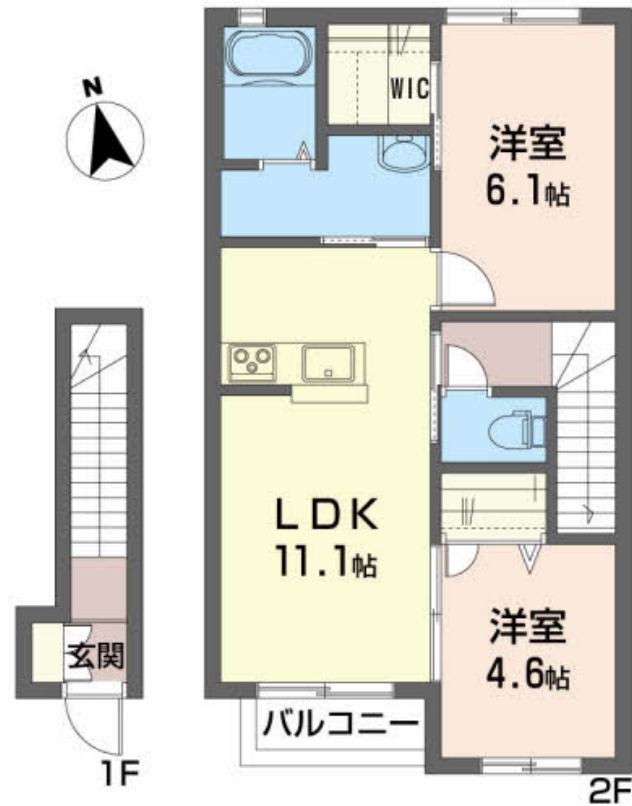
# 家賃 83,000 円

共益費等 4,000 円

敷金 0 ヶ月

礼金 1 ヶ月

駐車場 無料



積水ハウスの賃貸住宅 シャーメゾン

# Sha Maison

この物件の  
オススメ  
ポイント

オール電化仕様（IHコンロ、深夜電力を活用したエコキュート）です！充実の設備の積水ハウスのシャーメゾンで新生活を始めませんか。

### この物件についている こだわり設備

- |          |                  |                |        |
|----------|------------------|----------------|--------|
| 高遮音床システム | インターネット無料(WiFi付) | TVモニター付きインターホン | 対面キッチン |
| コンロ      | IHクッキングヒーター      | オール電化          | 給湯設備   |
| エコキュート   | 追い焚き給湯           | 洗髪洗面台          | 室内物干   |

駐車場あり/地デジ対応(CATV対応)/オール電化/高遮音床システム「SHAI DD55」/LGBTQフレンドリー/インターネット無料(Wi-Fi対応)/高齢者対応可/玄関鍵(カードキー)/モニター付ドアホン/給湯箇所(浴室・台所・洗面所)/24H換気システム/シャワー/洗髪洗面化粧台/室内物干し/トイレ(暖房洗浄便座)/複層ガラス/AP用フローリング/網戸/バルコニー/ストッカー/下駄箱/照明器具(全室)/火災警報器(煙感知式)/IHクッキングヒーター/エコキュート/エアコン/給湯器(追焚機能付)/バス・トイレ(セパレート)/洗濯機置場(室内)

物件名 シャーメゾン川元A A202号室

アクセス J R 奥羽本線 秋田駅 バス20分、むつみ町 バス停 徒歩1分

所在地 秋田県秋田市川元むつみ町6-28

ランドマーク -

間取り 2LDK/LDK11.1 洋室6.1 洋室4.6 (帖)

専有面積 / 向き 57.91㎡ / 南

築年月 / 構造 2014年8月下旬 / 軽量鉄骨・2階-2階建

入居 / 契約期間 2024年5月上旬 / 2年

駐車場 駐車場2台無料 / 舗装白線引

入居諸条件備考

諸費用及び、契約に要する費用は別途打合せ/契約更新時、更新料20,000円を頂戴します。/シャーメゾンライフSUPPORT24(月額880円税込)にご加入いただきます。/上記入居諸条件以外に、退去クリーニング費用(初回契約時)68,200円(税込)が必要です。/火災保険へのご加入が条件となります。\*ご入居中は、借家人賠償責任保険・個人賠償責任保険が付帯された火災保険へのご加入が必要となります。積水ハウス不動産グループでは、万一の事故の際、グループが連携して迅速に対応できる「シャーメゾンライフGUARD」(\*)へのご加入を推奨しております。\*保険契約の取扱代理店は、積水ハウス不動産東北(株)および積水ハウス不動産パートナーズ(株)となります。/積水ハウス不動産パートナーズの保証人不要プラン『らくらくパートナー』にご加入が必要です。[新規契約時]事務手数料:33,000円(税込)、[毎月]保証料:月額賃料等の2%/諸費用及び、契約に要する費用は別途打合せ/更新料:20,000円

※消費税は10%として計算しています。※掲載されている図面・写真等は、作成方法や撮影方法・時期などにより実際とは異なる場合があります。※家具や車などは、配置のイメージであり、賃貸物件に付属していません(家具家電付き等の表示があるものを除く)。

ポイントがたまる  
住んでいるだけでポイントが貯まり、  
住替え時に家賃が最大3ヶ月分無料に!

## 有限会社エムズ・アシスト

TEL:018-896-0606

FAX: 018-896-0255

秋田県秋田市山王6丁目17-5

免許番号: 秋田県知事(5)第1845号

所属団体: (公社)秋田県宅地建物取引業協会/東北地区不動産公正取引協議会 / (公社)全国宅地建物取引業協会 (ほか)

取引形態  
仲介