

# Sha Maison

積水ハウス品質のお部屋を シャーメゾン ショップ Shop

J R 奥羽本線

秋田駅 徒歩8分

モバイルで見る



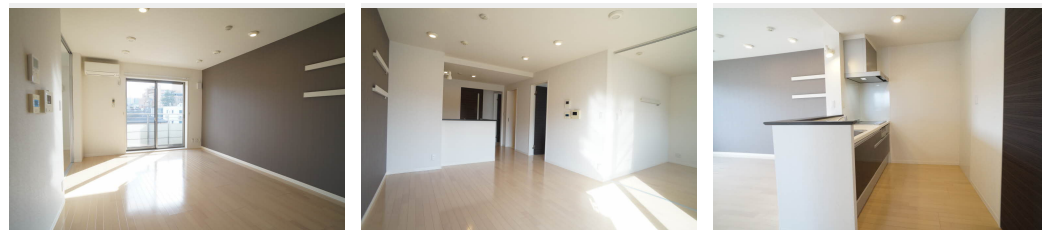
**3LDK**  
マンション

家賃 **130,000 円**

共益費等 6,000 円

敷金 0 ヶ月

礼金 1 ヶ月



積水ハウスの賃貸住宅 シャーメゾン

Sha Maison

この物件の  
オススメ  
ポイント

■積水ハウスの3階建賃貸住宅／共用玄関オートロック付き■  
宅配ボックス付きなので不在時にも荷物を受け取れます／インターネットが無料で入居後すぐに使えます／エントランスに「オートロック・・・」

## この物件についている こだわり設備

- 宅配BOX
- インターネット 無料(WiFi付)
- オートロック
- 防犯カメラ
- TVモニター付き インターホン
- オール電化
- 浴室乾燥機
- 追い焚き給湯
- エアコン
- IHクッキングヒーター
- 室内物干
- コンロ

駐車場あり／階段灯／消火器／オートロック・自動ドア／オール電化／LGBTQフレンドリー／インターネット無料 (Wi-Fi対応)／防犯カメラ／高齢者対応可／宅配BOX／駐輪場 (屋根付き)／チェンジキー／モニター付ドアホン／給湯箇所 (浴室・台所・洗面所)／シャワー／24H換気システム／洗髪洗面化粧台／物干し／室内物干し／トイレ (暖房洗浄便座)／エアコン／複層ガラス／A P用フローリング／網戸／バルコニー／ストッカー／下駄箱／照明器具 (全室)／火災警報器 (煙感知式)／IHクッキングヒーター／エコキュート／浴室乾燥機／給湯器 (追焚機能付)／バス・トイレ

物件名 カーサレジオ千秋 305号室  
アクセス J R 奥羽本線 秋田駅 徒歩8分  
所在地 秋田県秋田市千秋城下町5-8  
ランドマーク -

間取り 3LDK / LDK 14.4 洋室 7.4 洋室 6.6 洋室 5.9 (帖)  
専有面積 / 向き 77.12㎡ / 南  
築年月 / 構造 2014年6月下旬 / 重量鉄骨・3階-3階建  
入居 / 契約期間 2026年8月下旬 / 2年  
駐車場 駐車場無料 / 舗装白線引

入居諸条件備考

シャーメゾンライフSUPPORT24 (月額1,320円税込)にご加入いただけます。／ご入居にかかる諸費用として、町内会費 1年毎 1,200円、退去クリーニング費用 (初回契約時) 137,280円 (税込) が必要です。／火災保険へのご加入が条件となります。＊ご入居中は、借家人賠償責任保険・個人賠償責任保険が付帯された火災保険へのご加入が必要となります。積水ハウス不動産グループでは、万一の事故の際、グループが連携して迅速に対応できる「シャーメゾンライフGUARD」(\*)へのご加入を推奨しております。＊保険契約の取扱代理店は、積水ハウスシャーメゾンPM東北(株)および積水ハウスシャーメゾンパートナーズ(株)となります。／積水ハウスシャーメゾンパートナーズの保証人不要プラン『らくらくパートナー』に加入が必要です。【新規契約時】事務手数料: 33,000円 (税込)、【毎月】保証料: 月額賃料等の2% / 諸費用及びその他契約費用は別途打合せ / 更新料: 新賃料の1ヶ月分

※消費税は10%として計算しています。※掲載されている図面・写真等は、作成方法や撮影方法・時期などにより実際とは異なる場合があります。＊家具や車などは、配置のイメージであり、賃貸物件に付属していません (家具家電付き等の表示があるものを除く)。

No.1991935

**ポイントがたまる**  
住んでいるだけでポイントが貯まり、  
住替え時に家賃が最大3ヶ月分無料に!

株式会社和光開発  
TEL:018-864-6466  
FAX: 018-864-6467

秋田県秋田市保戸野千代田町14-38  
免許番号: 秋田県知事(11)第1100号  
所属団体: (公社)秋田県宅地建物取引業協会 / 東北地区不動産公正取引協議会

取引形態  
仲介