

Sha Maison

積水ハウス品質のお部屋を シャーメゾン ショップ Shop

J R 秋田新幹線

秋田駅 バス10分 徒歩3分

モバイルで見る



4LDK
一戸建て

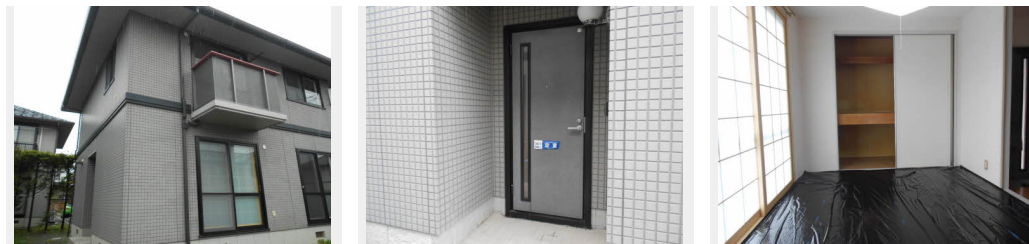
家賃 **105,000 円**

共益費等 3,000 円

敷金 0 ヶ月

礼金 1 ヶ月

駐車場 無料



積水ハウスの賃貸住宅 シャーメゾン
Sha Maison

この物件の
オススメ
ポイント

積水ハウスの貸家で生活してみませんか！！駐車場2台付！
都市ガス物件

この物件についている **こだわり設備**

- TVモニター付きインターホン
- 給湯設備
- 追い焚き給湯
- 温水洗浄便座
- エアコン
- 専用庭
- 駐車場無料

駐車場あり / L G B T Qフレンドリー / 高齢者対応可 / 下駄箱 / 照明器具 (全室) / 火災警報器 / カラーモニター付ドアホン / 給湯器 (追焚機能付) / トイレ (洗浄機能付便座) / バス・トイレ (セパレート) / 洗面化粧台 / エアコン / バルコニー / トイレ (暖房機能付便座) / 給湯箇所 (浴室・台所・洗面所) / シャワー / 専用庭 / 洗濯機置場 (室内)

物件名 石郷岡貸家C

アクセス J R 秋田新幹線 秋田駅 バス10分、桜大橋 バス停 徒歩3分

所在地 秋田県秋田市広面字樋ノ上31-6

ランドマーク -

間取り 4LDK / L D K 13.2 和室5.4 洋室6.7 洋室5.9 洋室5.9 (帖)

専有面積 / 向き 97.8㎡ / 南

築年月 / 構造 1999年11月上旬 / 軽量鉄骨・2階-2階建

入居 / 契約期間 即時 / 2年

駐車場 駐車場2台無料 / 舗装白線引

入居諸条件備考

諸費用及び、契約に要する費用は別途打合せ / 契約更新時、更新料20,000円を頂戴します。 / シャーメゾンライフサポート24 (月額880円税込) にご加入いただきます。 / 上記入居諸条件以外に、町内会費 1年毎 3,600円、退去クリーニング費用 (初回契約時) 88,000円 (税込) が必要です。 / 火災保険へのご加入が条件となります。 *ご入居中は、借家人賠償責任保険・個人賠償責任保険が付帯された火災保険へのご加入が必要となります。積水ハウス不動産グループでは、万一の事故の際、グループが連携して迅速に対応できる「シャーメゾンライフガード」(*) へのご加入を推奨しております。 *保険契約の取扱代理店は、積水ハウス不動産東北 (株) および積水ハウス不動産パートナーズ (株) となります。 / 積水ハウス不動産パートナーズの保証人不要プラン『らくらくパートナー』に加入が必要です。 [新規契約時] 事務手数料: 33,000円 (税込)、 [毎月] 保証料: 月額賃料等の2% / 諸費用及び、契約に要する費用は別途打合せ / 更新料: 20,000円

※消費税は10%として計算しています。※掲載されている図面・写真等は、作成方法や撮影方法・時期などにより実際とは異なる場合があります。※家具や車などは、配置のイメージであり、賃貸物件に付属していません (家具家電付き等の表示があるものを除く)。

ポイントがたまる
住んでいるだけでポイントが貯まり、
住替え時に家賃が最大3ヶ月分無料に!

三和商事株式会社
TEL:018-831-8181
FAX: 018-831-8182

秋田県秋田市東通2丁目14-12
免許番号: 秋田県知事 (14) 第526号
所属団体: (公社) 秋田県宅地建物取引業協会 / 東北地区不動産公正取引協議会 / (公社) 全国宅地建物取引業保証協会

取引形態
仲介