

Sha Maison

積水ハウス品質のお部屋を シャーメゾン ショップ Shop

J R 秋田新幹線

秋田駅 バス10分 徒歩7分

モバイルで見る



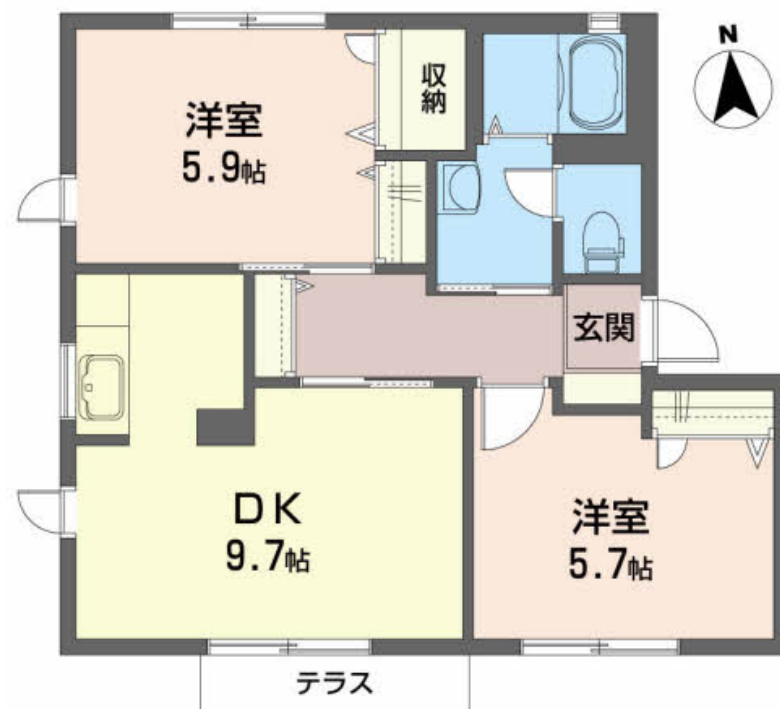
2DK
アパート

家賃 65,000 円

共益費等 3,500 円

敷金 0 ヶ月

礼金 1 ヶ月



この物件の
おすすめ
ポイント

デジタルロックでセキュリティー対応！

この物件についている こだわり設備



駐車場あり/地デジ対応/LGBTQフレンドリー/高齢者対応可/玄関鍵(デジタルロック)/モニタ付ドアホン/BS/複層ガラス/下駄箱/照明器具(全室)/火災警報器/エアコン/シャワー/給湯箇所(浴室・台所・洗面所)/トイレ(洗浄機能付便座)/洗髪洗面化粧台/ストッカー/バス・トイレ(セパレート)/洗濯機置場(室内)

物件名	エクセレントB 102号室	間取り	2DK/DK9.7 洋室5.9 洋室5.7(帖)
アクセス	J R 秋田新幹線 秋田駅 バス10分、東通2丁目 バス停 徒歩7分	専有面積 / 向き	50.8㎡ / 南
所在地	秋田県秋田市広面字高田8-2	築年月 / 構造	2003年3月上旬 / 軽量鉄骨・1階-2階建
ランドマーク	●中交バス 東通2丁目徒歩7分	入居 / 契約期間	2024年5月中旬 / 2年
		駐車場	駐車場無料 / 舗装白線引

入居諸条件備考

諸費用及び、契約に要する費用は別途打合せ/契約更新時、更新料20,000円を頂戴します。/シャーメゾンライフサポート24(月額880円税込)にご加入いただきます。/上記入居諸条件以外に、町内会費1年毎4,800円、退去クリーニング費用(初回契約時)55,000円(税込)が必要です。/火災保険へのご加入が条件となります。*ご入居中は、借家人賠償責任保険・個人賠償責任保険が付帯された火災保険へのご加入が必要となります。積水ハウス不動産グループでは、万一の事故の際、グループが連携して迅速に対応できる「シャーメゾンライフガード」(*)へのご加入を推奨しております。*保険契約の取扱代理店は、積水ハウス不動産東北(株)および積水ハウス不動産パートナーズ(株)となります。/積水ハウス不動産パートナーズの保証人不要プラン『らくらくパートナー』に加入が必要です。[新規契約時]事務手数料:33,000円(税込)、[毎月]保証料:月額賃料等の2%/諸費用及び、契約に要する費用は別途打合せ/更新料:20,000円

※消費税は10%として計算しています。※掲載されている図面・写真等は、作成方法や撮影方法・時期などにより実際とは異なる場合があります。※家具や車などは、配置のイメージであり、賃貸物件に付属していません(家具家電付き等の表示があるものを除く)。

ポイントがたまる
住んでいるだけでポイントが貯まり、
住替え時に家賃が最大3ヶ月分無料に!

秋田れいわ不動産株式会社

TEL:018-838-6077
FAX: 018-838-6115

秋田県秋田市土崎港中央5丁目4-6
免許番号: 秋田県知事(1)第2275号
所属団体: (公社)秋田県宅地建物取引業協会/東北地区不動産公正取引協議会

取引形態
仲介