

Sha Maison

積水ハウス品質のお部屋を シャーメゾン ショップ Shop

J R 秋田新幹線

秋田駅 バス10分 桜大橋 バス停 徒歩3分

モバイルで見る



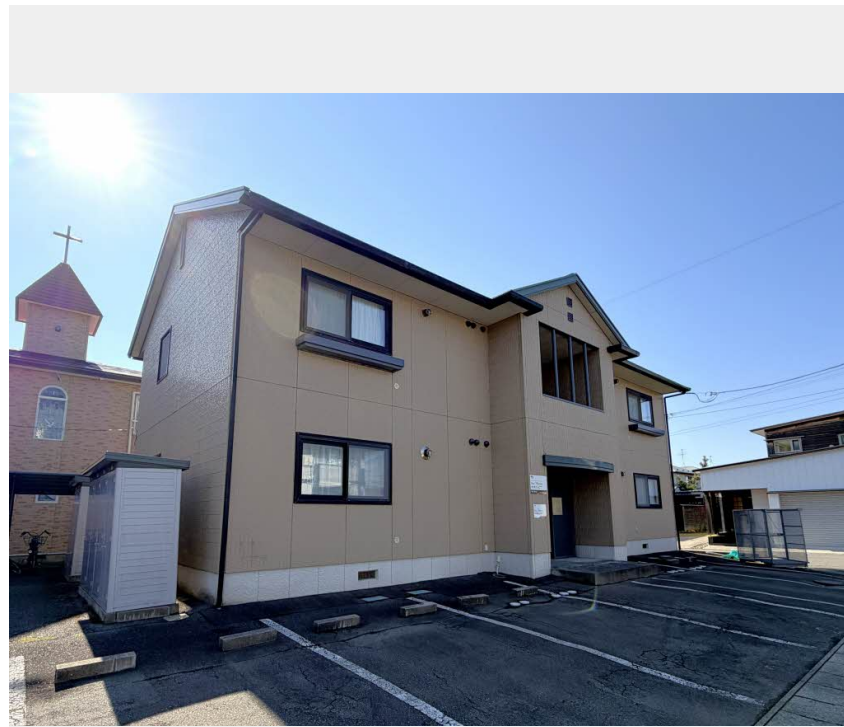
2LDK アパート

家賃 64,000 円

共益費等 5,000 円

敷金 0 ヶ月

礼金 1 ヶ月



この物件の
オススメ
ポイント

■買い物便利な周辺施設に囲まれたファミリー向け物件■
インターネットが無料で入居後すぐに使えます/室内のモニターから、訪問者の顔を確認できるインターホンです/各お部屋専用の外部スト...

この物件についている こだわり設備

- インターネット 無料(WiFi付)
- TVモニター付き インターホン
- 追い焚き給湯
- エアコン
- 給湯設備
- 洗髪洗面台
- 温水洗浄便座



積水ハウスの賃貸住宅 シャーメゾン

Sha Maison

駐車場あり/インターネット無料(Wi-Fi対応)/LGBTQフレンドリー/高齢者対応可/地デジ対応/BS/玄関鍵(デジタルロック)/下駄箱/駐輪場/照明器具(全室)/トイレ(暖房洗浄消臭機能付便座)/火災警報器/カラーモニター付ドアホン/給湯器(追焚機能付)/バス・トイレ(セパレート)/給湯箇所(浴室・台所・洗面所)/シャワー/エアコン/洗髪洗面化粧台/ストッカー/トイレ(暖房機能付便座)/洗濯機置場(室内)/都市ガス

物件名	ヴァンセンヌ広面A 102号室	間取り	2LDK/LDK10.6 洋室6 洋室5.4 (帖)
アクセス	J R 秋田新幹線 秋田駅 バス10分、桜大橋 バス停 徒歩3分	専有面積 / 向き	50.0㎡ / 南
所在地	秋田県秋田市広面字樋ノ上30-1	築年月 / 構造	1999年11月上旬 / 軽量鉄骨・1階-2階建
ランドマーク	-	入居 / 契約期間	2026年7月中旬 / 2年
		駐車場	駐車場無料 / 舗装白線引

入居諸条件備考

シャーメゾンライフSUPPORT24(月額1,320円税込)にご加入いただきます。/ご入居にかかる諸費用として、町内会費1年毎3,600円、退去クリーニング費用(初回契約時)96,800円(税込)が必要です。/火災保険へのご加入が条件となります。*ご入居中は、借家人賠償責任保険・個人賠償責任保険が付帯された火災保険へのご加入が必要となります。積水ハウス不動産グループでは、万一の事故の際、グループが連携して迅速に対応できる「シャーメゾンライフGUARD」(*)へのご加入を推奨しております。*保険契約の取扱代理店は、積水ハウスシャーメゾンPM東北(株)および積水ハウスシャーメゾンパートナーズ(株)となります。/積水ハウスシャーメゾンパートナーズの保証人不要プラン『らくらくパートナー』に加入が必要です。【新規契約時】事務手数料:33,000円(税込)、【毎月】保証料:月額賃料等の2%/諸費用及びその他契約費用は別途打合せ/更新料:新賃料の1ヶ月分

No.1600611

※消費税は10%として計算しています。※掲載されている図面・写真等は、作成方法や撮影方法・時期などにより実際とは異なる場合があります。※家具や車などは、配置のイメージであり、賃貸物件に付属していません(家具家電付き等の表示があるものを除く)。

ポイントがたまる
住んでいるだけでポイントが貯まり、
住替え時に家賃が最大3ヶ月分無料に!

三和商事株式会社
TEL:018-831-8181
FAX: 018-831-8182

秋田県秋田市東通2丁目14-12
免許番号: 秋田県知事(14)第526号
所属団体: (公社)秋田県宅地建物取引業協会/東北地区不動産公正取引協議会 / (公社)全国宅地建物取引業保証協会

取引形態
仲介