

# Sha Maison

積水ハウス品質のお部屋を シャーメゾン ショップ Shop

J R 秋田新幹線

秋田駅 バス30分 港中央5丁目 バス停 徒歩4分

モバイルで見る



**1LDK**  
アパート

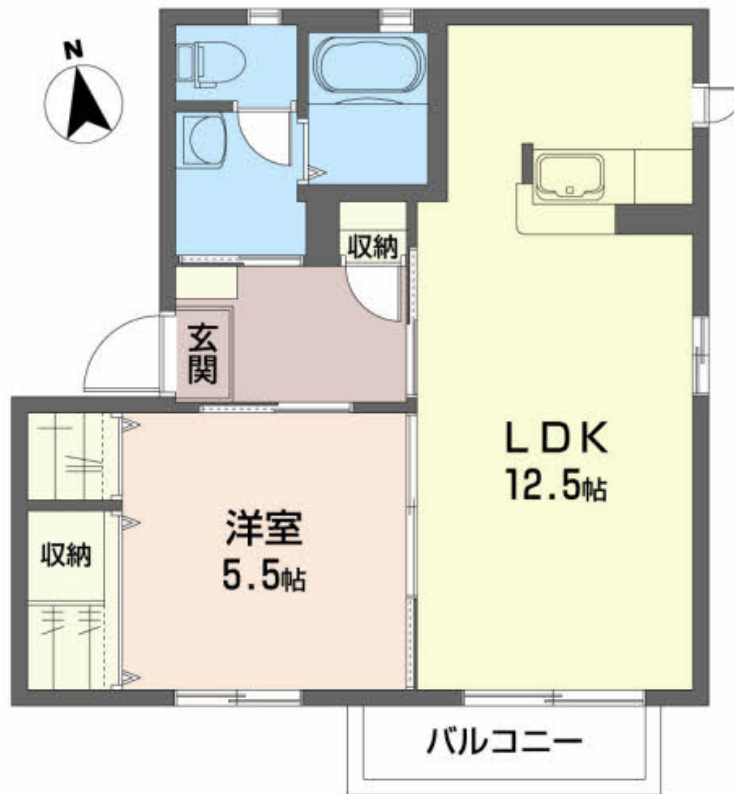
家賃 **58,000 円**

共益費等 5,000 円

敷金 0 ヶ月

礼金 1 ヶ月

駐車場 無料



積水ハウスの賃貸住宅 シャーメゾン

Sha Maison

この物件の  
オススメ  
ポイント

■積水ハウスの賃貸住宅『シャーメゾン』■  
インターネットが無料で入居後すぐに使えます/室内のモニターから、訪問者の顔を確認できるインターホンです/各お部屋専用の外部ストッカー（倉庫・・・）

この物件についている こだわり設備

- インターネット 無料(WiFi付)
- TVモニター付き インターホン
- 駐車場無料
- 追い焚き給湯
- エアコン
- 対面キッチン
- 給湯設備
- 洗面洗面台
- 温水洗浄便座
- フローリング付

駐車場あり/CA TV/インターネット無料 (Wi-Fi対応) /LGBTQフレンドリー/高齢者対応可/玄関鍵 (デジタルロック) /給湯器 (追焚機能付) /モニター付ドアホン/下駄箱/ストッカー/物干し/バルコニー/照明器具 (全室) /洗濯洗面化粧台/エアコン/シャワー/対面キッチン/トイレ (洗浄機能付便座) /フローリング/火災警報器/トイレ (暖房機能付便座) /給湯箇所 (浴室・台所・洗面所) /バス・トイレ (セパレート) /複層ガラス/洗濯機置場 (室内)

物件名	カサベルデⅡ 202号室	間取り	1LDK/LDK12.5 洋室5.5 (帖)
アクセス	J R 秋田新幹線 秋田駅 バス30分、港中央5丁目 バス停 徒歩4分	専有面積 / 向き	43.0㎡ / 南
所在地	秋田県秋田市土崎港中央5丁目7-38	築年月 / 構造	2006年7月上旬 / 軽量鉄骨・2階-2階建
ランドマーク	-	入居 / 契約期間	2026年8月上旬 / 2年
		駐車場	駐車場2台無料

入居諸条件備考

シャーメゾンライフSUPPORT24 (月額1,320円税込) にご加入いただきます。/ご入居にかかる諸費用として、退去クリーニング費用 (初回契約時) 81,400円 (税込) が必要です。/火災保険へのご加入が条件となります。\*ご入居中は、借家人賠償責任保険・個人賠償責任保険が付帯された火災保険へのご加入が必要となります。積水ハウス不動産グループでは、万一の事故の際、グループが連携して迅速に対応できる「シャーメゾンライフGUARD」(\*)へのご加入を推奨しております。\*保険契約の取扱代理店は、積水ハウスシャーメゾンPM東北 (株) および積水ハウスシャーメゾンパートナーズ (株) となります。/積水ハウスシャーメゾンパートナーズの保証人不要プラン『らくらくパートナー』にご加入が必要です。 [新規契約時] 事務手数料: 33,000円 (税込)、 [毎月] 保証料: 月額賃料等の2% / 諸費用及びその他契約費用は別途打合せ / 更新料: 新賃料の1ヶ月分

No.1603321

\*消費税は10%として計算しています。\*掲載されている図面・写真等は、作成方法や撮影方法・時期などにより実際とは異なる場合があります。\*家具や車などは、配置のイメージであり、賃貸物件に付属していません (家具家電付き等の表示があるものを除く)。

**ポイントがたまる**  
住んでいるだけでポイントが貯まり、  
住替え時に家賃が最大3ヶ月分無料に!

秋田れいわ不動産株式会社

TEL:018-838-6077  
FAX: 018-838-6115

秋田県秋田市泉一ノ坪10-14 シャーメゾン一の坪202号室  
免許番号: 秋田県知事 (2) 第2275号  
所属団体: (公社) 秋田県宅地建物取引業協会 / 東北地区不動産公正取引協議会

取引形態  
仲介