

Sha Maison

積水ハウス品質のお部屋を シャーメゾン ショップ Shop

J R 秋田新幹線

秋田駅 バス15分 徒歩2分

モバイルで見る



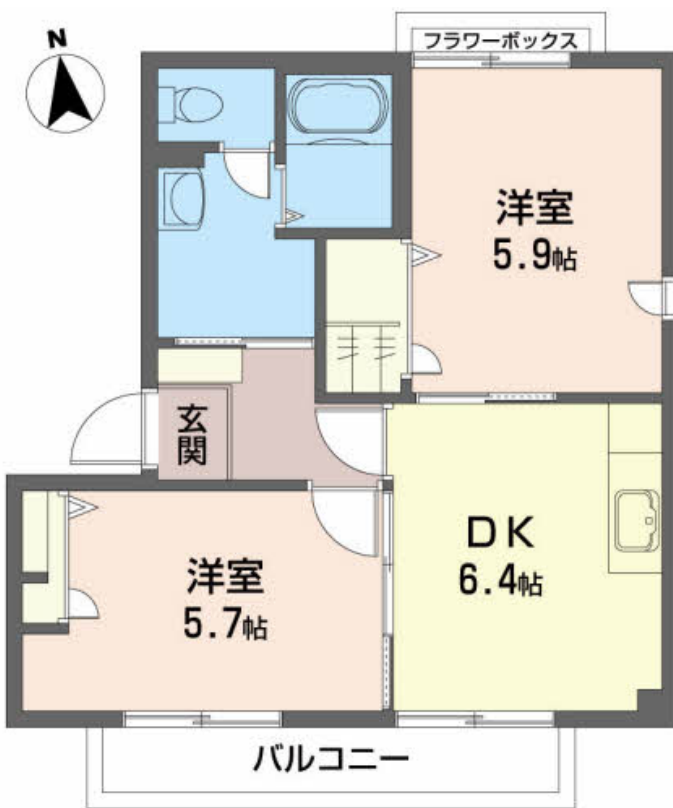
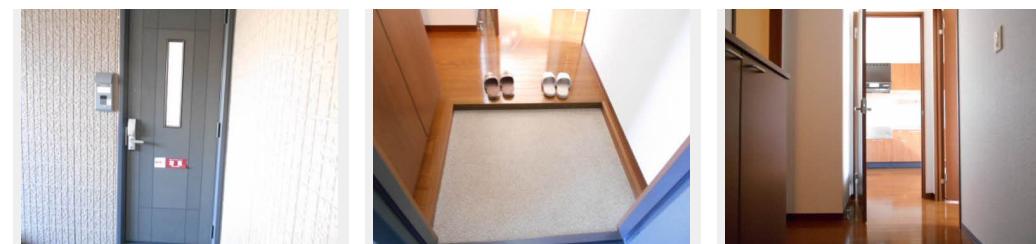
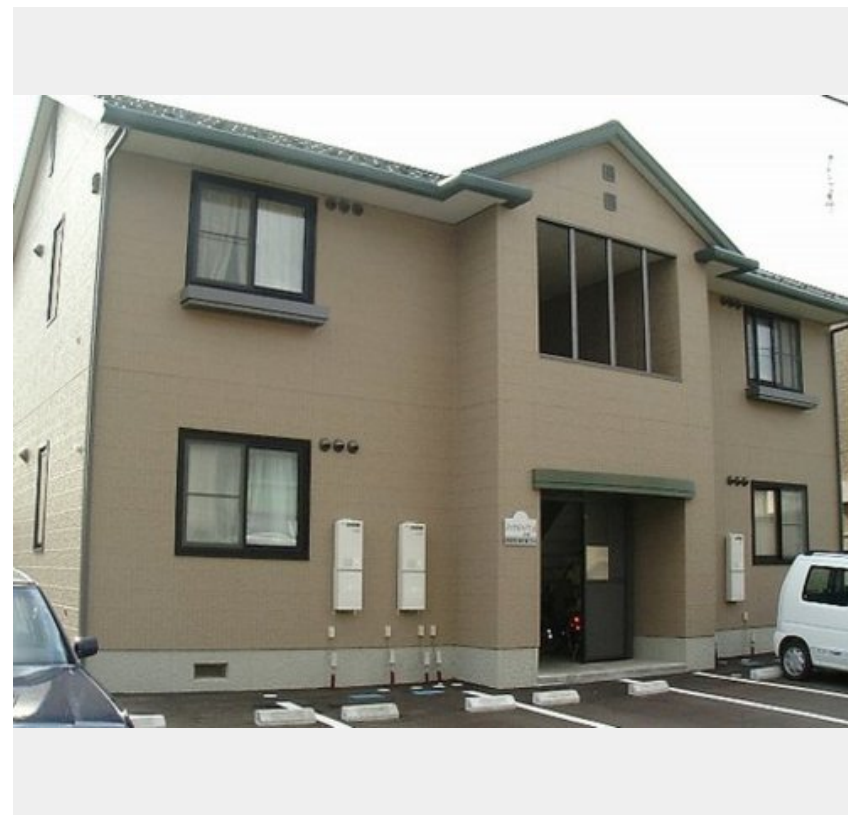
2DK
アパート

家賃 63,000 円

共益費等 3,000 円

敷金 0 ヶ月

礼金 1 ヶ月



積水ハウスの賃貸住宅 シャーメゾン

Sha Maison

この物件の
オススメ
ポイント

無料期間付インターネット無料使い放題 (Wi-Fi付)

この物件についている こだわり設備

- インターネット 無料(WiFi付)
- TVモニター付き インターホン
- 洗面洗面台
- 室内物干
- 温水洗浄便座
- エアコン
- 大型収納

駐車場あり / L G B T Qフレンドリー / 高齢者対応可 / インターネット無料 (Wi-Fi対応) / バルコニー / 下駄箱 / B S / モニタ付ドアホン / 照明器具 (全室) / 玄関鍵 (デジタルロック) / 火災警報器 / トイレ (暖房機能付便座) / 洗面化粧台 / エアコン / シャワー / 給湯箇所 (浴室・台所・洗面所) / ストッカー / トイレ (洗浄機能付便座) / バス・トイレ (セパレート) / 洗濯機置場 (室内) / 室内物干し

物件名	ロイヤルハイツ広面A 201号室	間取り	2DK / D K 6.4 洋室5.9 洋室5.7 (帖)
アクセス	J R 秋田新幹線 秋田駅 バス15分、広面樋口 バス停 徒歩2分	専有面積 / 向き	43.0㎡ / 南
所在地	秋田県秋田市広面字碓 7 3 - 4	築年月 / 構造	2002年2月上旬 / 軽量鉄骨・2階-2階建
ランドマーク	-	入居 / 契約期間	2024年4月下旬 / 2年
		駐車場	駐車場無料 / 舗装白線引

入居諸条件備考

諸費用及び、契約に要する費用は別途打合せ / 契約更新時、更新料20,000円を頂戴します。 / シャーメゾンライフSUPPORT 24 (月額880円税込) にご加入いただきます。 / 上記入居諸条件以外に、町内会費 1年毎 2,400円が必要です。 / 火災保険へのご加入が条件となります。 *ご入居中は、借家人賠償責任保険・個人賠償責任保険が付帯された火災保険へのご加入が必要となります。積水ハウス不動産グループでは、万一の事故の際、グループが連携して迅速に対応できる「シャーメゾンライフGUARD」(*)へのご加入を推奨しております。 *保険契約の取扱代理店は、積水ハウス不動産東北(株)および積水ハウス不動産パートナーズ(株)となります。 / 積水ハウス不動産パートナーズの保証人不要プラン『らくらくパートナー』に加入が必要です。【新規契約時】事務手数料: 33,000円(税込)、【毎月】保証料: 月額賃料等の2% / 諸費用及び、契約に要する費用は別途打合せ / 更新料: 20,000円

※消費税は10%として計算しています。※掲載されている図面・写真等は、作成方法や撮影方法・時期などにより実際とは異なる場合があります。※家具や車などは、配置のイメージであり、賃貸物件に付属していません(家具家電付き等の表示があるものを除く)。

ポイントがたまる
住んでいるだけでポイントが貯まり、
住替え時に家賃が最大3ヶ月分無料に!

三和商事株式会社
TEL:018-831-8181
FAX: 018-831-8182

秋田県秋田市東通2丁目14-12
免許番号: 秋田県知事(14)第526号
所属団体: (公社)秋田県宅地建物取引業協会 / 東北地区不動産公正取引協議会 / (公社)全国宅地建物取引業保証協会

取引形態
仲介