

Sha Maison

積水ハウス品質のお部屋を シャーメゾン ショップ Shop

J R 秋田新幹線

秋田駅 バス20分 徒歩1分

モバイルで見る



1R
アパート

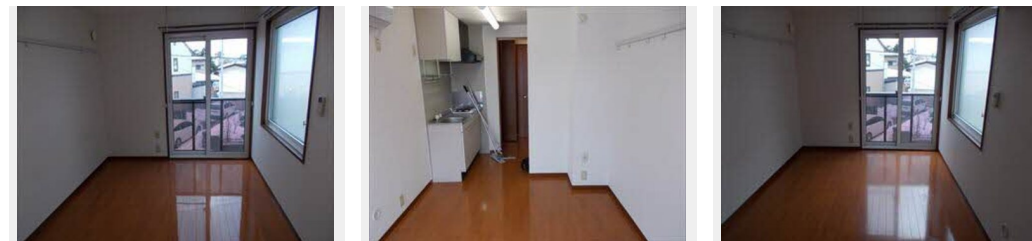
家賃 **31,000 円**

共益費等 3,000 円

敷金 0 ヶ月

礼金 0 ヶ月

礼金 0



積水ハウスの賃貸住宅 シャーメゾン

Sha Maison

この物件の
オススメ
ポイント

秋田大学まで徒歩15分。途中ファミリーマートがあります。

この物件についている **こだわり設備**

- TVモニター付きインターホン
- コンロ
- 温水洗浄便座
- エアコン
- フローリング付

駐車場あり/地デジ対応/LGBTQフレンドリー/高齢者対応可/玄関鍵(デジタルロック)/フローリング/モニター付ドアホン/照明器具(全室)/BS/下駄箱/火災警報器/トイレ(洗浄機能付便座)/シャワー/エアコン/洗面化粧台/バス・トイレ(セパレート)/洗濯機置場(室内)/バルコニー/1口コンロ

物件名	セリン Heights 旭川 201号室	間取り	ワンルーム/ワンルーム7.1(帖)
アクセス	J R 秋田新幹線 秋田駅 バス20分、扇田 バス停 徒歩1分	専有面積 / 向き	20.0㎡ / 南
所在地	秋田県秋田市旭川南町 5 - 1 6	築年月 / 構造	2003年3月上旬 / 軽量鉄骨・2階-2階建
ランドマーク	-	入居 / 契約期間	即時 / 2年
		駐車場	駐車場空あり / 月3300円

入居諸条件備考

諸費用及び、契約に要する費用は別途打合せ/契約更新時、更新料20,000円を頂戴します。/シャーメゾンライフSUPPORT24(月額880円税込)にご加入いただきます。/上記入居諸条件以外に、退去クリーニング費用(初回契約時)41,800円(税込)が必要です。/火災保険へのご加入が条件となります。*ご入居中は、借家人賠償責任保険・個人賠償責任保険が付帯された火災保険へのご加入が必要となります。積水ハウス不動産グループでは、万一の事故の際、グループが連携して迅速に対応できる「シャーメゾンライフGUARD」(*)へのご加入を推奨しております。*保険契約の取扱代理店は、積水ハウス不動産東北(株)および積水ハウス不動産パートナーズ(株)となります。/積水ハウス不動産パートナーズの保証人不要プラン『らくらくパートナー』にご加入が必要です。[新規契約時]事務手数料:33,000円(税込)、[毎月]保証料:月額賃料等の2%/諸費用及び、契約に要する費用は別途打合せ/更新料:20,000円

※消費税は10%として計算しています。※掲載されている図面・写真等は、作成方法や撮影方法・時期などにより実際とは異なる場合があります。※家具や車などは、配置のイメージであり、賃貸物件に付属していません(家具家電付き等の表示があるものを除く)。

ポイントがたまる
住んでいるだけでポイントが貯まり、住替え時に家賃が最大3ヶ月分無料に!

株式会社秋田住宅流通センター 有楽町店

TEL:018-831-7255
FAX: 018-831-9507

秋田県秋田市檜山登町4-28
免許番号: 秋田県知事(9)第1319号
所属団体: (公社)秋田県宅地建物取引業協会 / (公財)日本賃貸住宅管理協会 / 全国賃貸管理ビジネス協会 (ほか)

取引形態
仲介