

Sha Maison

積水ハウス品質のお部屋を シャーメゾン ショップ Shop

J R 秋田新幹線

秋田駅 バス15分 からみでん バス停 徒歩5分

モバイルで見る



1LDK
アパート

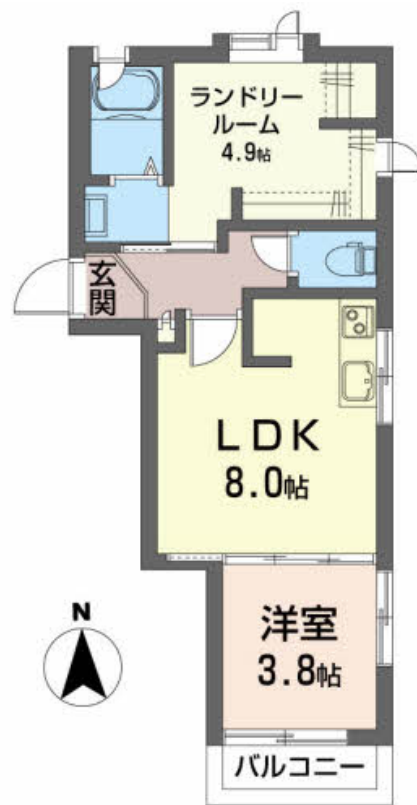
家賃 **60,000 円**

共益費等 **5,000 円**

敷金 **0 ヶ月**

礼金 **1 ヶ月**

駐車場 **無料**



積水ハウスの賃貸住宅 シャーメゾン

Sha Maison

この物件の
オススメ
ポイント

■ 2023年7月リノベーション 広く開放的な1LDKに■
室内のモニターから、訪問者の顔を確認できるインターホンで
す/各お部屋専用の外部ストッカー（倉庫）がついています

この物件についている **こだわり設備**



駐車場あり/BS/地デジ対応/LGBTQフレンドリー/高齢者対応可/玄関鍵（デジタルロック）/バルコニー/照明器具（全室）/下駄箱/バス・トイレ（セパレート）/ストッカー/トイレ（暖房機能付便座）/シャワー/給湯器（ガス）/エアコン/洗濯機置場（室内）/モニタ付ドアホン

物件名 サンハウス 201号室

間取り 1LDK+S(納戸)/LDK8 洋室3.8 S4.9 (帖)

アクセス J R 秋田新幹線 秋田駅 バス15分、からみでん バス停 徒歩5分

専有面積 / 向き 36.5㎡ / 南

所在地 秋田県秋田市手形からみでん7-20

築年月 / 構造 1999年11月上旬 / 軽量鉄骨・2階-2階建

入居 / 契約期間 2026年5月下旬 / 2年

ランドマーク -

駐車場 駐車場無料 / 舗装白線引

入居諸条件備考

シャーメゾンライフSUPPORT24（月額1,320円税込）にご加入いただけます。/ご入居にかかる諸費用として、町内会費 1年毎 4,800円、退去クリーニング費用（初回契約時）81,400円（税込）が必要です。/火災保険へのご加入が条件となります。*ご入居中は、借家人賠償責任保険・個人賠償責任保険が付帯された火災保険へのご加入が必要となります。積水ハウス不動産グループでは、万一の事故の際、グループが連携して迅速に対応できる「シャーメゾンライフGUARD」(*)へのご加入を推奨しております。*保険契約の取扱代理店は、積水ハウスシャーメゾンPM東北(株)および積水ハウスシャーメゾンパートナーズ(株)となります。/積水ハウスシャーメゾンパートナーズの保証人不要プラン『らくらくパートナー』に加入が必要です。【新規契約時】事務手数料：33,000円(税込)、【毎月】保証料：月額賃料等の2%/諸費用及びその他契約費用は別途打合せ/更新料：新賃料の1ヶ月分

No.1600161

※消費税は10%として計算しています。※掲載されている図面・写真等は、作成方法や撮影方法・時期などにより実際とは異なる場合があります。※家具や車などは、配置のイメージであり、賃貸物件に付属していません（家具家電付き等の表示があるものを除く）。

ポイントがたまる
住んでいるだけでポイントが貯まり、
住替え時に家賃が最大3ヶ月分無料に!

株式会社むつみワールドアパマンショップ秋田城東

TEL:018-836-5050

FAX: 018-836-5055

秋田県秋田市東通仲町5-16

免許番号：秋田県知事(16)第230号

所属団体：(公社)秋田県宅地建物取引業協会/東北地区不動産公正取引協

議会/(公財)住宅性能保証機構(ほか)

取引形態
仲介