

Sha Maison

積水ハウス品質のお部屋を シャーメゾン ショップ Shop

J R 秋田新幹線

秋田駅 バス25分 徒歩7分

モバイルで見る



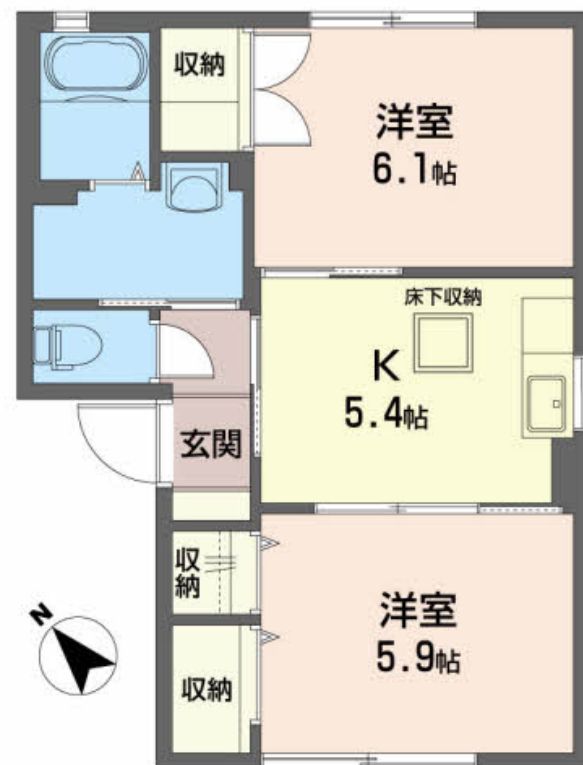
2K
アパート

家賃 47,000 円

共益費等 4,000 円

敷金 0 ヶ月

礼金 1 ヶ月



積水ハウスの賃貸住宅 シャーメゾン

Sha Maison

この物件の
オススメ
ポイント

インターネット使い放題 (Wi-Fi付) / 防犯対策として
デジタルキー、モニタ付ドアホン設置

この物件についている こだわり設備

- インターネット 無料(WiFi付)
- TVモニター付き インターホン
- 洗髪洗面台
- 温水洗浄便座
- エアコン
- 大型収納

駐車場あり / CATV / インターネット無料 (Wi-Fi対応) / LGBTQフレンドリー / 高齢者対応可 / 玄関鍵 (デジタルロック) / 照明器具 (全室) / 下駄箱 / モニタ付ドアホン / 床下収納庫 / 火災警報器 / トイレ (洗浄機能付便座) / ストッカー / バス・トイレ (セパレート) / トイレ (暖房機能付便座) / シャワー / エアコン / 給湯箇所 (浴室・台所・洗面所) / 洗髪洗面化粧台 / 洗濯機置場 (室内)

入居諸条件備考

諸費用及び、契約に要する費用は別途打合せ / 契約更新時、更新料20,000円を頂戴します。 / シャーメゾンライフサポート24 (月額880円税込) にご加入いただきます。 / 上記入居諸条件以外に、町内会費 1年毎 4,200円、退去クリーニング費用 (初回契約時) 55,000円 (税込) が必要です。 / 火災保険へのご加入が条件となります。 *ご入居中は、借家人賠償責任保険・個人賠償責任保険が付帯された火災保険へのご加入が必要となります。積水ハウス不動産グループでは、万一の事故の際、グループが連携して迅速に対応できる「シャーメゾンライフガード」(*) へのご加入を推奨しております。 *保険契約の取扱代理店は、積水ハウス不動産東北(株) および積水ハウス不動産パートナーズ(株) となります。 / 積水ハウス不動産パートナーズの保証人不要プラン『らくらくパートナー』に加入が必要です。 [新規契約時] 事務手数料: 33,000円 (税込)、 [毎月] 保証料: 月額賃料等の2% / 諸費用及び、契約に要する費用は別途打合せ / 更新料: 20,000円

物件名	サイレントヒルズC 102号室	間取り	2K / K5.4 洋室6.1 洋室5.9 (帖)
アクセス	J R 秋田新幹線 秋田駅 バス25分、中央高校前 バス停 徒歩7分	専有面積 / 向き	42.8㎡ / 南西
所在地	秋田県秋田市将軍野南 1丁目3-3	築年月 / 構造	2001年2月上旬 / 軽量鉄骨・1階-2階建
ランドマーク	-	入居 / 契約期間	2024年5月中旬 / 2年
		駐車場	駐車場無料 / 舗装白線引

※消費税は10%として計算しています。※掲載されている図面・写真等は、作成方法や撮影方法・時期などにより実際とは異なる場合があります。※家具や車などは、配置のイメージであり、賃貸物件に付属していません (家具家電付き等の表示があるものを除く)。

ポイントがたまる
住んでいるだけでポイントが貯まり、
住替え時に家賃が最大3ヶ月分無料に!

株式会社むつみワールドアパマンショップ秋田城東

TEL:018-836-5050
FAX: 018-836-5055

秋田県秋田市東通仲町5-16
免許番号: 秋田県知事(16)第230号
所属団体: (公社)秋田県宅地建物取引業協会 / 東北地区不動産公正取引協議会 / (公財)住宅性能保証機構 (ほか)

取引形態
仲介