

Sha Maison

積水ハウス品質のお部屋を シャーメゾン ショップ Shop

名鉄河和線

知多武豊駅 徒歩6分

モバイルで見る



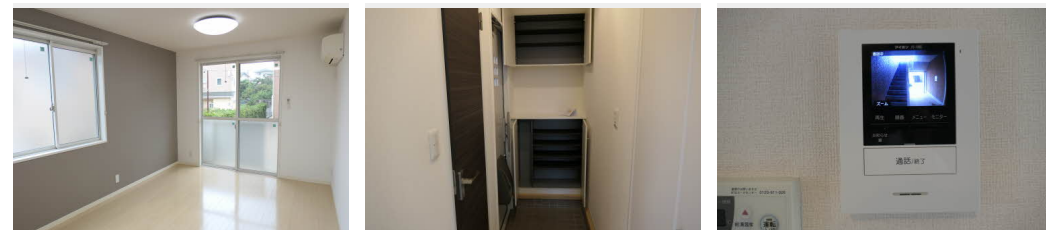
2LDK アパート

家賃 59,000 円

共益費等 4,200 円

敷金 0 円

礼金 59,000 円



積水ハウスの賃貸住宅 シャーメゾン

Sha Maison

この物件の
オススメ
ポイント

積水ハウスの賃貸住宅シャーメゾンです！ファミリー向けの2LDKのお部屋です♪ ■■名鉄河和線知多武豊駅まで徒歩6分（480M）／名鉄バス 武豊町役場徒歩5分（350M） ■■周辺施設：・・・

この物件についている こだわり設備

- TVモニター付きインターホン
- 防犯ガラス
- 給湯設備
- 追い焚き給湯
- 浴室乾燥機
- 洗髪洗面台
- 温水洗浄便座
- エアコン
- フローリング付

駐車場あり／地デジ対応（CATV対応）／外周フェンス／駐車場舗装白線引／階段灯／駐輪場（屋根付き）／LGBTQフレンドリー／高齢者対応可／火災警報器（煙感知式）／バルコニー／トイレ（暖房洗浄便座）／フローリング／給湯器（追焚機能付）／下駄箱／洗髪洗面化粧台／防犯ガラス（合せガラス）／玄関鍵（①キー②ロック）／浴室乾燥機（暖房乾燥）／モニター付ドアホン／電話配管有／雨戸／エアコン／二重サッシ

物件名	ルー工 A102号室	間取り	2LDK／洋室6.9 洋室5.5 LDK11.5 (帖)
アクセス	名鉄河和線 知多武豊駅 徒歩6分 JR武豊線 武豊駅 徒歩15分	専有面積 / 向き	53.74㎡ / 南西
所在地	愛知県知多郡武豊町字南中根	築年月 / 構造	2008年5月 / 軽量鉄骨・1階-2階建
ランドマーク	●西保育園 / 距離480m	入居 / 契約期間	2024年7月下旬 / 2年
		駐車場	有 (別途お問い合わせ下さい)

入居諸条件備考

保証人不要プラン要加入／シャーメゾンライフSUPPORT24要加入／更新料31,000円 鍵交換料16,500円
ハウスクリーニング費78,100円 諸費用2,420円／火災保険へのご加入が条件となります。*ご入居中は、借家人賠償責任保険・個人賠償責任保険が付帯された火災保険へのご加入が必要となります。積水ハウス不動産グループでは、万一の事故の際、グループが連携して迅速に対応できる「シャーメゾンライフGUARD」(*)へのご加入を推奨しております。*保険契約の取扱代理店は、積水ハウス不動産中部(株)および積水ハウス不動産パートナーズ(株)となります。／積水ハウス不動産パートナーズの保証人不要プラン『らくらくパートナー』に加入が必要です。【新規契約時】事務手数料：33,000円(税込)、【毎月】保証料：月額賃料等の2%／諸費用及び、契約に要する費用は別途打合せ／敷地内駐車場は1台4,400円(税込)よりご案内出来ます(空き要確認)／更新料：31,000円

※消費税は10%として計算しています。※掲載されている図面・写真等は、作成方法や撮影方法・時期などにより実際とは異なる場合があります。※家具や車などは、配置のイメージであり、賃貸物件に付属しておりません(家具家電付き等の表示があるものを除く)。

ポイントがたまる
住んでいるだけでポイントが貯まり、
住替え時に家賃が最大3ヶ月分無料に!

株式会社ニッショー 半田支店
TEL:0569-24-5600
FAX: 0569-24-5466

愛知県半田市出口町1丁目216-4サンライズHEIAN 1F
免許番号：国土交通大臣免許(14)第2018号
所属団体：(公社)愛知県宅地建物取引業協会／東海不動産公正取引協議会

取引形態
仲介