

Sha Maison

積水ハウス品質のお部屋を シャーメゾン ショップ Shop

名鉄河和線

富貴駅 徒歩8分

モバイルで見る



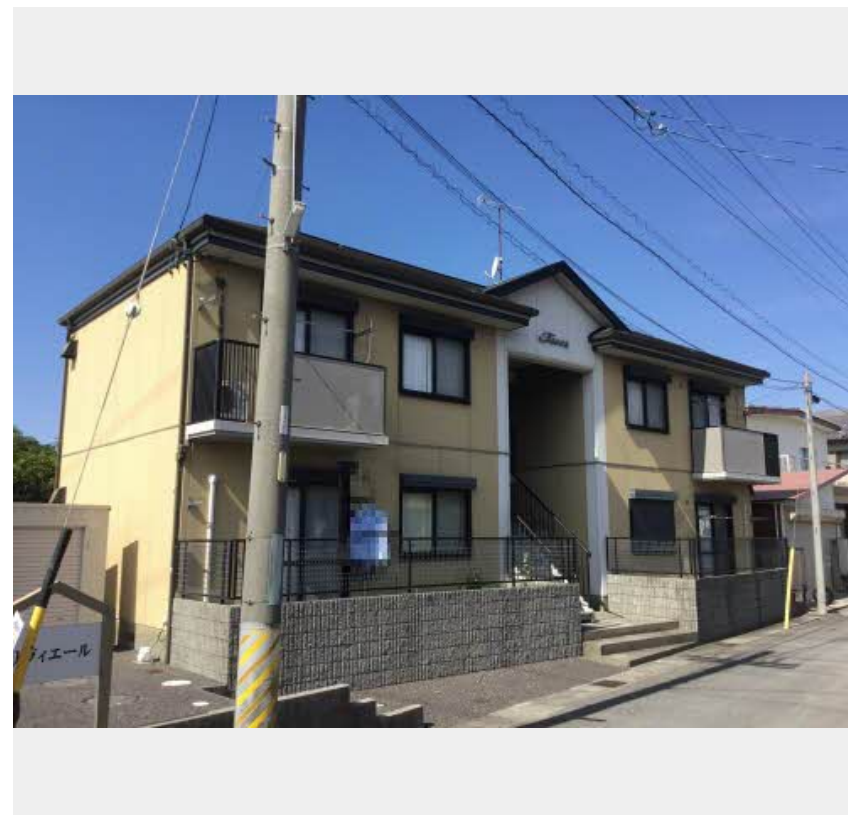
2DK
アパート

家賃 40,000 円

共益費等 4,200 円

敷金 0 円

礼金 40,000 円



この物件の
オススメ
ポイント

積水ハウスの賃貸住宅シャーメゾンです！单身・カップル向けの2DKのお部屋です♪ ■■名鉄河和線富貴駅まで徒歩8分（600M）／名鉄バス 名鉄富貴駅東徒歩5分（338M） ■■『富貴小学・・・

この物件についている こだわり設備

- TVモニター付きインターホン
- 給湯設備
- 追い焚き給湯
- 洗髪洗面台
- 室内物干
- 温水洗浄便座
- エアコン



積水ハウスの賃貸住宅 シャーメゾン
Sha Maison

駐車場あり／地デジ対応（CATV対応）／駐車場舗装白線引／駐輪場（屋根付き）／階段灯／LGBTQフレンドリー／高齢者対応可／火災警報器（煙感知式）／洗髪洗面化粧台／モニター付ドアホン／雨戸／電話配管有／給湯器（追焚機能付）／エアコン／トイレ（洗浄機能付便座）／室内物干し／照明器具（LED）

物件名	リヴィエール A102号室	間取り	2DK／洋室6 洋室5.9 DK6.4 (帖)
アクセス	名鉄河和線 富貴駅 徒歩8分 バス、名鉄富貴駅東 バス停 徒歩5分	専有面積 / 向き	42.08㎡ / 南
所在地	愛知県知多郡武豊町大字富貴字北側	築年月 / 構造	2000年4月 / 軽量鉄骨・1階-2階建
ランドマーク	●スギ薬局 武豊南店 / 距離450m	入居 / 契約期間	2024年4月下旬 / 2年
		駐車場	有（別途お問い合わせ下さい）

入居諸条件備考

保証人不要プラン要加入／シャーメゾンライフSUPPORT24要加入／更新料22,000円 鍵交換料13,200円
ハウスクリーニング費68,200円 諸費用1,010円／火災保険へのご加入が条件となります。*ご入居中は、借家人賠償責任保険・個人賠償責任保険が付帯された火災保険へのご加入が必要となります。積水ハウス不動産グループでは、万一の事故の際、グループが連携して迅速に対応できる「シャーメゾンライフGUARD」(*)へのご加入を推奨しております。*保険契約の取扱代理店は、積水ハウス不動産中部(株)および積水ハウス不動産パートナーズ(株)となります。／積水ハウス不動産パートナーズの保証人不要プラン『らくらくパートナー』に加入が必要です。【新規契約時】事務手数料：33,000円(税込)、【毎月】保証料：月額賃料等の2%／諸費用及び、契約に要する費用は別途打合せ／内窓サッシ：空気層の断熱効果で、冷暖房費を節約。省エネ効果もアップでエコノミー&エコロジー。／更新料：22,000円

※消費税は10%として計算しています。※掲載されている図面・写真等は、作成方法や撮影方法・時期などにより実際とは異なる場合があります。※家具や車などは、配置のイメージであり、賃貸物件に付属していません（家具家電付き等の表示があるものを除く）。

ポイントがたまる
住んでいるだけでポイントが貯まり、
住替え時に家賃が最大3ヶ月分無料に！

株式会社ミニミニ 半田店
TEL:0569-23-9232
FAX: 0569-26-6032

愛知県半田市昭和町2丁目6
免許番号：国土交通大臣免許（6）第5631号

取引形態
仲介