

Sha Maison

積水ハウス品質のお部屋を シャーメゾン ショップ Shop

名鉄知多新線

知多奥田駅 徒歩17分

モバイルで見る



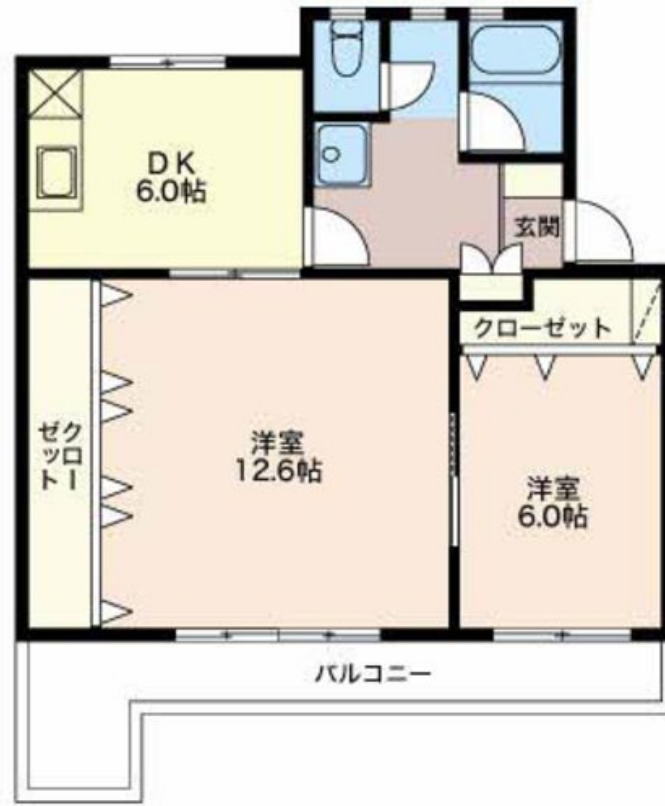
2DK
マンション

家賃 42,000 円

共益費等 3,500 円

敷金 42,000 円

礼金 42,000 円



この物件の
オススメ
ポイント

RC物件！ ■■名鉄知多新線知多奥田駅まで徒歩17分
(1300M) ■■周辺施設：『半田信用金庫 美浜支店』ま
で徒歩5分(349M) / 『奥田小学校』まで徒歩12分
(897M) / 『野間中・・・

この物件についている こだわり設備



インターネット
無料(WiFi付)



TVモニター付き
インターホン



洗髪洗面台



温水洗浄便座



エアコン

駐車場あり/インターネット無料(Wi-Fi対応)/玄関鍵(ディンプルキー)/照明器具/バス・
トイレ(セパレート)/火災警報器(煙感知式)/モニター付ドアホン/エアコン/洗髪洗面化粧台/下
駄箱/トイレ(洗浄機能付便座)/システムキッチン/エアコン(2台設置)/シャワー/クッション
フロア

物件名 石川マンション 0102号室
アクセス 名鉄知多新線 知多奥田駅 徒歩17分
所在地 愛知県知多郡美浜町大字奥田字西卯起
ランドマーク ●半田信用金庫 美浜支店/距離349m

間取り 2DK/洋室12.6 洋室6 DK6 (帖)
専有面積 / 向き 66.15㎡/南
築年月 / 構造 1982年12月/鉄筋コンクリート・1階-3階建
入居 / 契約期間 2024年5月中旬/2年
駐車場 有(別途お問い合わせ下さい)

入居諸条件備考

保証人不要プラン要加入/シャーメゾンライフSUPPORT24要加入/更新料21,000円 鍵交換料13,200円
諸費用4,880円/火災保険へのご加入が条件となります。*ご入居中は、借家人賠償責任保険・個人賠償責任保
険が付帯された火災保険へのご加入が必要となります。積水ハウス不動産グループでは、万一の事故の際、グル
ープが連携して迅速に対応できる「シャーメゾンライフGUARD」(*)へのご加入を推奨しております。*保険
契約の取扱代理店は、積水ハウス不動産中部(株)および積水ハウス不動産パートナーズ(株)となります。/積
水ハウス不動産パートナーズの保証人不要プラン『らくらくパートナー』に加入が必要です。[新規契約時]事
務手数料:33,000円(税込)、[毎月]保証料:月額賃料等の2%/諸費用及び、契約に要する費用は別途
打合せ/敷地内駐車場は1台3,300円(税込)よりご案内出来ます(空き要確認)/更新料:21,000円

※消費税は10%として計算しています。※掲載されている図面・写真等は、作成方法や撮影方法・時期などにより実際とは異なる場合があります。※家具や車などは、配置のイメージであり、賃貸物件に付属していません(家具家電付き等の表示があるものを除く)。

ポイントがたまる
住んでいるだけでポイントが貯まり、
住替え時に家賃が最大3ヶ月分無料に!

株式会社ミニミニ 半田店

TEL:0569-23-9232
FAX: 0569-26-6032

愛知県半田市昭和町2丁目6
免許番号: 国土交通大臣免許(6)第5631号

取引形態
仲介