

Sha Maison

積水ハウス品質のお部屋を シャーメゾン ショップ Shop

名鉄知多新線

知多奥田駅 徒歩15分

モバイルで見る



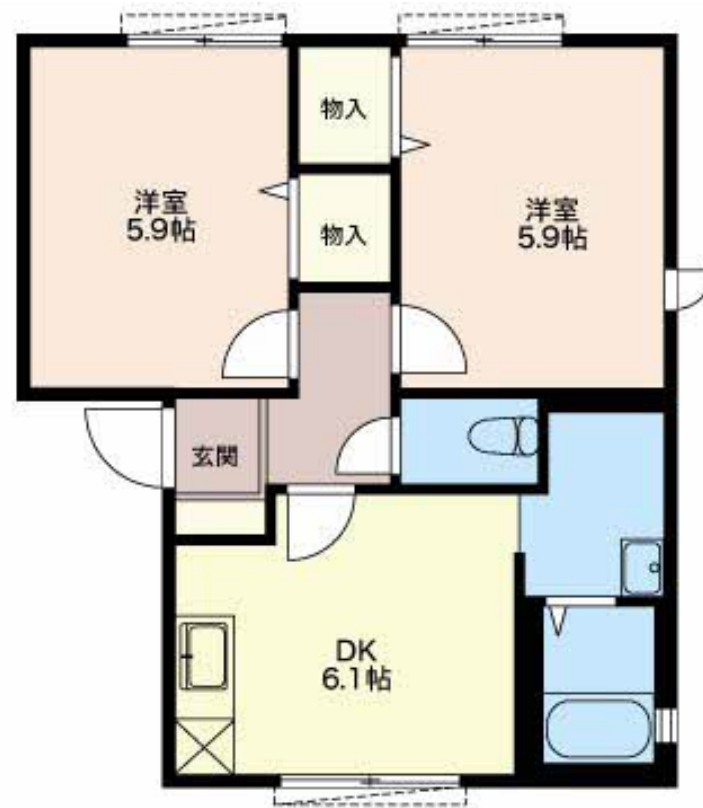
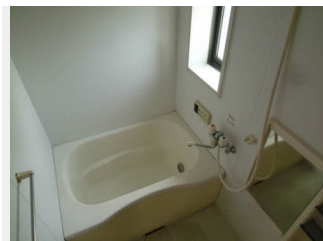
2DK
アパート

家賃 **38,000 円**

共益費等 4,200 円

敷金 0 円

礼金 38,000 円



積水ハウスの賃貸住宅 シャーメゾン
Sha Maison

この物件の
オススメ
ポイント

積水ハウスシャーメゾンPM中部の管理物件です。
プライベートな空間として利用できる専用庭がついています

この物件についている こだわり設備

- 専用庭
- 追い焚き給湯
- 給湯設備
- 洗髪洗面台

駐車場あり/地デジ対応(CATV対応)/造園・植栽/駐車場舗装白線引/階段灯/外周フェンス/駐輪場(屋根付き)/LGBTQフレンドリー/高齢者対応可/火災警報器(煙感知式)/洗髪洗面化粧台/雨戸/給湯器(追焚機能付)/専用庭/電話配管有/下駄箱/システムキッチン/バス・トイレ(セパレート)

物件名	コーポリブエール 0101号室	間取り	2DK/洋室5.9 洋室5.9 DK6.1 (帖)
アクセス	名鉄知多新線 知多奥田駅 徒歩15分	専有面積 / 向き	43.26㎡ / 南
所在地	愛知県知多郡美浜町大字奥田字南大西	築年月 / 構造	2005年1月 / 軽量鉄骨・1階-2階建
ランドマーク	●川田公園 / 距離450m	入居 / 契約期間	2026年7月下旬 / 2年
		駐車場	有 (別途お問い合わせ下さい)

入居諸条件備考

保証人不要プラン要加入/シャーメゾンライフSUPPORT24 (月額1,320円税込)にご加入いただきます。/ご入居にかかる諸費用として、鍵交換費用(初回契約時)16,500円(税込)/ハウスクリーニング費73,700円(税込)が必要です。/火災保険へのご加入が条件となります。*ご入居中は、借家人賠償責任保険・個人賠償責任保険が付帯された火災保険へのご加入が必要となります。積水ハウス不動産グループでは、万一の事故の際、グループが連携して迅速に対応できる「シャーメゾンライフGUARD」(*)へのご加入を推奨しております。*保険契約の取扱代理店は、積水ハウスシャーメゾンPM中部(株)および積水ハウスシャーメゾンパートナーズ(株)となります。/積水ハウスシャーメゾンパートナーズの保証人不要プラン『らくらくパートナー』に加入が必要です。[新規契約時]事務手数料:33,000円(税込)、[毎月]保証料:月額賃料等の2%/諸費用及びその他契約費用は別途打合せ/☆敷地内駐車場は1台3,300円(税込)よりご案内出来ます★(空き要確認)/更新料:新賃料の1ヶ月分

※消費税は10%として計算しています。※掲載されている図面・写真等は、作成方法や撮影方法・時期などにより実際とは異なる場合があります。※家具や車などは、配置のイメージであり、賃貸物件に付属していません(家具家電付き等の表示があるものを除く)。

No.2452709

ポイントがたまる
住んでいるだけでポイントが貯まり、
住替え時に家賃が最大3ヶ月分無料に!

株式会社ミニミニ 半田店
TEL:0569-23-9232
FAX: 0569-26-6032

愛知県半田市昭和町2丁目6
免許番号:国土交通大臣免許(6)第5631号

取引形態
仲介