

Sha Maison

積水ハウス品質のお部屋を シャーメゾン ショップ Shop

名鉄河和線

植大駅 徒歩10分

2LDK
アパート

家賃 **58,000 円**

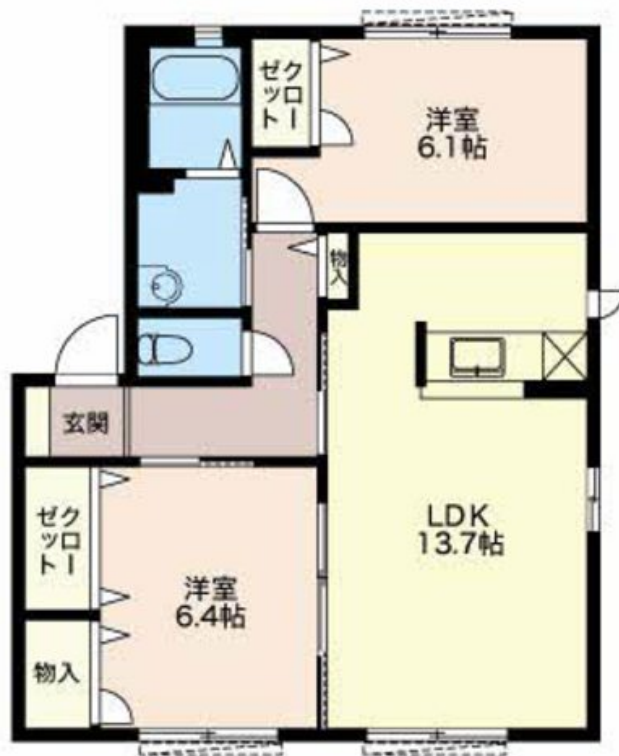
モバイルで見る



共益費等 4,200 円

敷金 0 円

礼金 58,000 円



この物件の
オススメ
ポイント

積水ハウスの賃貸住宅シャーメゾンです！ファミリー向け
2LDKのお部屋です♪ ■■名鉄河和線植大駅まで徒歩10分
(750M) / 名鉄バス 植公民館南 (アグピー) 徒歩1分
(70M) ■■周辺・・・

この物件についている こだわり設備

- TVモニター付きインターホン
- 給湯設備
- 追い焚き給湯
- 洗髪洗面台
- エアコン

駐車場あり / 地デジ対応 (CATV対応) / 駐車場舗装白線引 / 造園・植栽 / 階段灯 / 駐輪場 (屋根付き) / 外周フェンス / LGBTQフレンドリー / 高齢者対応可 / 火災警報器 (煙感知式) / 電話配管有 / モニタ付ドアホン / 下駄箱 / 給湯器 (追焚機能付) / 雨戸 / 洗髪洗面化粧台 / システムキッチン / エアコン

物件名 カトルセゾン B101号室
アクセス 名鉄河和線 植大駅 徒歩10分
バス、植公民館南 (アグピー) バス停 徒歩1分
所在地 愛知県知多郡阿久比町大字植大字南側
ランドマーク ●植公園 / 距離550m

間取り 2LDK / 洋室6.4 洋室6.1 LDK13.7 (帖)
専有面積 / 向き 61.33㎡ / 南
築年月 / 構造 2003年2月 / 軽量鉄骨・1階-2階建
入居 / 契約期間 2024年6月下旬 / 2年
駐車場 有 (別途お問い合わせ下さい)

入居諸条件備考

保証人不要プラン要加入 / シャーメゾンライフSUPPORT24要加入 / 更新料31,000円 鍵交換料13,200円
ハウスクリーニング費99,000円 諸費用2,230円 / 火災保険へのご加入が条件となります。*ご入居中は、借
家人賠償責任保険・個人賠償責任保険が付帯された火災保険へのご加入が必要となります。積水ハウス不動産グル
ープでは、万一の事故の際、グループが連携して迅速に対応できる「シャーメゾンライフGUARD」(*)へ
のご加入を推奨しております。*保険契約の取扱代理店は、積水ハウス不動産中部 (株) および積水ハウス不動産パ
ートナース (株) となります。 / 積水ハウス不動産パートナーズの保証人不要プラン『らくらくパートナー』に
加入が必要です。【新規契約時】事務手数料：33,000円 (税込)、【毎月】保証料：月額賃料等の2% / 諸
費用及び、契約に要する費用は別途打合せ / ☆敷地内駐車場は1台3,300円 (税込) よりご案内出来ます
★ (空き要確認) / 更新料：31,000円

※消費税は10%として計算しています。※掲載されている図面・写真等は、作成方法や撮影方法・時期などにより実際とは異なる場合があります。※家具や車などは、配置のイメージであり、賃貸物件に付属していません (家具家電付き等の表示があるものを除く)。

ポイントがたまる
住んでいるだけでポイントが貯まり、
住替え時に家賃が最大3ヶ月分無料に!

株式会社ニッショー
TEL:0569-24-5600
FAX: 0569-24-5466

半田支店

愛知県半田市出口町1丁目216-4 サンライズHEIAN 1F
免許番号：国土交通大臣免許 (14) 第2018号
所属団体：(公社) 愛知県宅地建物取引業協会 / 東海不動産公正取引協議会

取引形態
仲介