

# Sha Maison

積水ハウス品質のお部屋を シャーメゾン ショップ Shop

名鉄津島線

甚目寺駅 距離2.9km

モバイルで見る



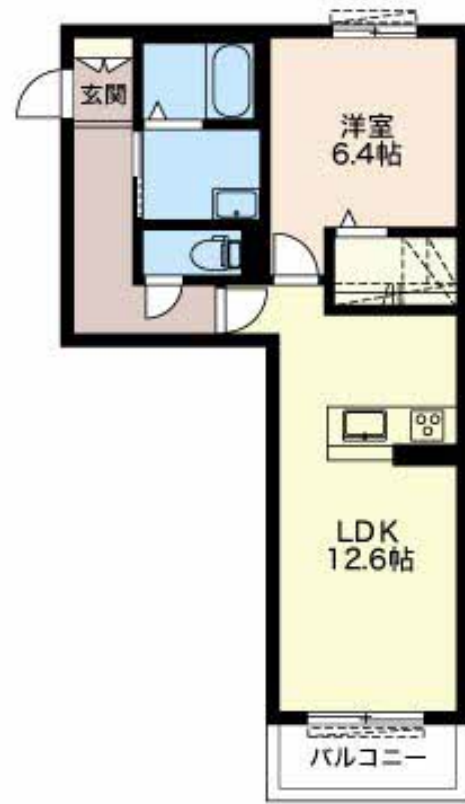
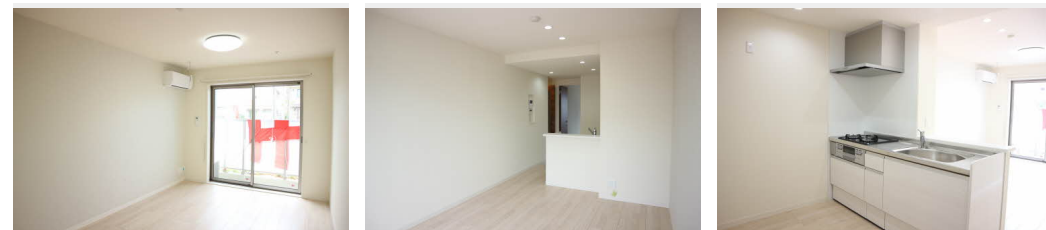
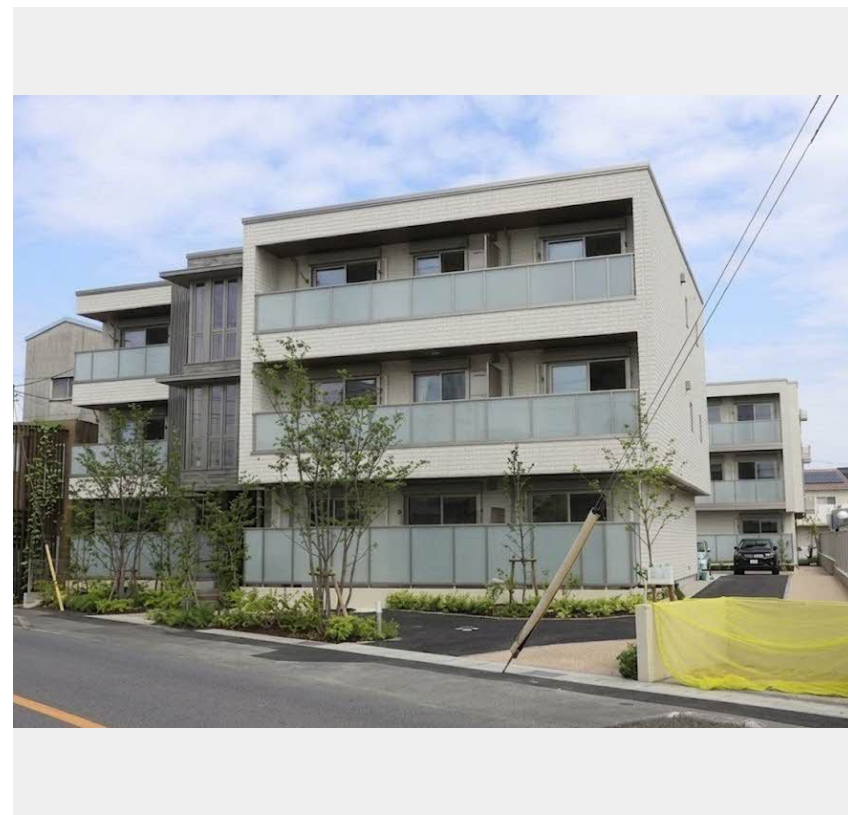
1LDK  
マンション

家賃 **64,000 円**

共益費等 6,000 円

敷金 0 円

礼金 64,000 円



積水ハウスの賃貸住宅 シャーメゾン

Sha Maison

この物件の  
オススメ  
ポイント

積水ハウスの賃貸住宅「シャーメゾン」です！

上階からの音を大幅に抑える高遮音床システム「シャイド」を採用／街並みに調和する緑豊かな敷地計画「シャーメゾンガーデンズ」を採用／インター・・・

## この物件についている こだわり設備

- 高遮音床システム
- シャーメゾンガーデンズ
- インターネット無料(WiFi付)
- オートロック
- 防犯カメラ
- 防犯ガラス
- TVEモニター付きインターホン
- しゃ熱断熱複層ガラス
- 浴室乾燥機
- 追い焚き給湯
- エアコン
- 対面キッチン

駐車場あり／オートロック／駐輪場／高遮音床システム「SHAIDD55」／防犯カメラ／シャーメゾンガーデンズ／インターネット無料(Wi-Fi対応)／LGBTQフレンドリー／高齢者対応可／モニタ付ドアホン／マルチメディア配管有／対面キッチン／グリル付きコンロ／給湯器(追焚機能付)／給湯器(ガス)／ユニットバス1418／浴室乾燥機／洗髪洗面化粧台／室内物干し／トイレ(洗浄機能付便座)／エアコン／ガスコック1ヶ所(リビング)／Low-E複層ガラス／断熱複層ガラス／防犯ガラス(合せガラス)／雨戸(1階のみ)／照明器具／人感センサーライト／バス・トイレ(セパレ

物件名 O. S. Z E A L S101号室  
アクセス 名鉄津島線 甚目寺駅 距離2.9km  
所在地 愛知県海部郡大治町大字北間島字柿木  
ランドマーク -

間取り 1LDK／洋室6.4 LDK12.6(帖)  
専有面積 / 向き 49.09㎡ / 南  
築年月 / 構造 2019年9月 / 重量鉄骨・1階-3階建  
入居 / 契約期間 2026年7月下旬 / 2年  
駐車場 有(別途お問い合わせ下さい)

入居諸条件備考

保証人不要プラン要加入／シャーメゾンライフSUPPORT24(月額1,320円税込)にご加入いただきます。／ご入居にかかる諸費用として、鍵交換費用(初回契約時)14,300円(税込)／ハウスクリーニング費79,200円(税込)／諸費用500円／エアコンクリーニング費用(退去時)16,500円(税込)が必要です。／火災保険への加入が条件となります。＊ご入居中は、借家人賠償責任保険・個人賠償責任保険が付帯された火災保険への加入が必要となります。積水ハウス不動産グループでは、万一の事故の際、グループが連携して迅速に対応できる「シャーメゾンライフGUARD」(\*)へのご加入を推奨しております。＊保険契約の取扱代理店は、積水ハウスシャーメゾンP.M中部(株)および積水ハウスシャーメゾンパートナーズ(株)となります。／積水ハウスシャーメゾンパートナーズの保証人不要プラン『らくらくパートナー』に加入が必要です。[新規契約時]事務手数料:33,000円(税込)、[毎月]保証料:月額賃料等の2%/諸費用及びその他契約費用は別途打合せ/更新料:新賃料の1ヶ月分

No.3900108

※消費税は10%として計算しています。※掲載されている図面・写真等は、作成方法や撮影方法・時期などにより実際とは異なる場合があります。＊家具や車などは、配置のイメージであり、賃貸物件に付属しておりません(家具家電付き等の表示があるものを除く)。

ポイントがたまる  
住んでいるだけでポイントが貯まり、  
住替え時に家賃が最大3ヶ月分無料に!

株式会社ニッショー  
TEL:052-446-3800  
FAX: 052-446-3655

あま支店

愛知県海部郡大治町大字花常字福島16  
免許番号: 国土交通大臣免許(14)第2018号  
所属団体: (公社)愛知県宅地建物取引業協会/東海不動産公正取引協議会

取引形態  
仲介