

# Sha Maison

積水ハウス品質のお部屋を シャーメゾン ショップ Shop

名古屋市営地下鉄東山線

藤が丘駅 徒歩14分

モバイルで見る



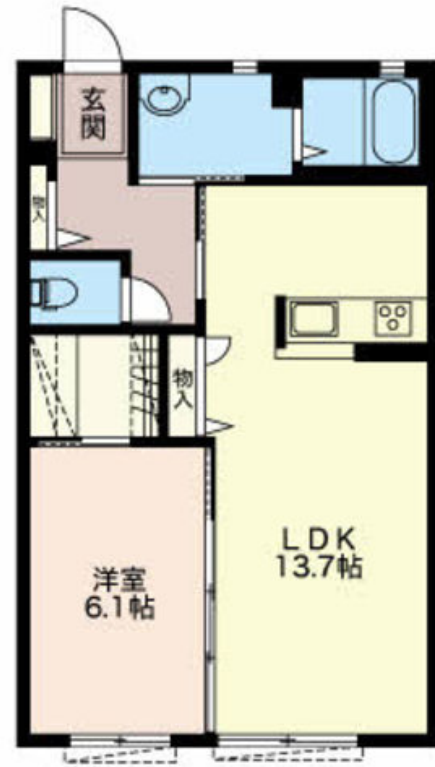
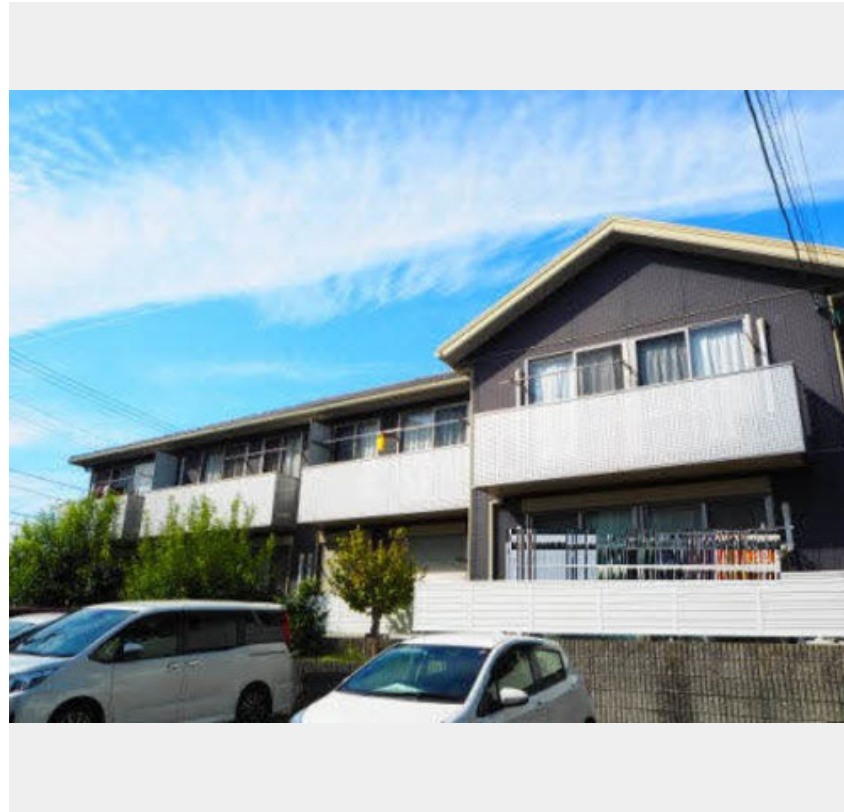
1LDK  
アパート

家賃 75,000 円

共益費等 3,900 円

敷金 0 円

礼金 80,000 円



積水ハウスの賃貸住宅 シャーメゾン

Sha Maison

この物件の  
オススメ  
ポイント

御内覧お待ちしております。

## この物件についている こだわり設備

- インターネット無料(WiFi付)
- 対面キッチン
- 対面キッチン
- コンロ
- 3口コンロ
- 給湯設備
- 追い焚き給湯
- 洗面洗面台
- 温水洗浄便座
- エアコン
- 専用庭
- WIC・納戸
- 大型収納

駐車場あり/CATV/LGBTQフレンドリー/高齢者対応可/インターネット無料(Wi-Fi対応)/洗面化粧台/トイレ(洗浄機能付便座)/エアコン/専用庭/下駄箱/照明器具/玄関鍵(①キー②ロック)/対面キッチン/システムキッチン/3口コンロ/給湯器(追焚機能付)/ウォークインクローゼット

物件名 シャーメゾンエトワール 0102号室

間取り 1LDK/洋室6.1 LDK13.7 (帖)

アクセス 名古屋市営地下鉄東山線 藤が丘駅 徒歩14分  
リニモ はなみずき通駅 徒歩12分

専有面積 / 向き 49.83㎡ / 南

所在地 愛知県長久手市五合池

築年月 / 構造 2005年9月 / 軽量鉄骨・1階-2階建

ランドマーク -

入居 / 契約期間 2024年6月上旬 / 2年

駐車場 有 (別途お問い合わせ下さい)

入居諸条件備考

保証人不要プラン要加入/シャーメゾンライフSUPPORT24要加入/更新料39,000円 鍵交換料16,500円  
ハウスクリーニング費73,700円 諸費用1,430円/火災保険へのご加入が条件となります。\*ご入居中は、借  
家人賠償責任保険・個人賠償責任保険が付帯された火災保険へのご加入が必要となります。積水ハウス不動産グル  
ープでは、万一の事故の際、グループが連携して迅速に対応できる「シャーメゾンライフGUARD」(\*)へ  
のご加入を推奨しております。\*保険契約の取扱代理店は、積水ハウス不動産中部(株)および積水ハウス不動産パ  
ートナース(株)となります。/積水ハウス不動産パートナーズの保証人不要プラン『らくらくパートナー』に  
加入が必要です。【新規契約時】事務手数料: 33,000円(税込)、【毎月】保証料: 月額賃料等の2%/諸  
費用及び、契約に要する費用は別途打合せ/更新料: 39,000円

※消費税は10%として計算しています。※掲載されている図面・写真等は、作成方法や撮影方法・時期などにより実際とは異なる場合があります。※家具や車などは、配置のイメージであり、賃貸物件に付属していません(家具家電付き等の表示があるものを除く)。

ポイントがたまる  
住んでいるだけでポイントが貯まり、  
住替え時に家賃が最大3ヶ月分無料に!

株式会社ニッショー  
TEL:0561-64-5311  
FAX: 0561-64-5955

長久手支店

愛知県長久手市久保山1920番地  
免許番号: 国土交通大臣免許(14)第2018号  
所属団体: (公社)愛知県宅地建物取引業協会/東海不動産公正取引協議会

取引形態  
仲介