

Sha Maison

積水ハウス品質のお部屋を シャーメゾン ショップ Shop

名鉄豊田線

三好ヶ丘駅 バス25分 寺田橋東 バス停 徒歩5分

モバイルで見る



2LDK マンション

家賃 108,000 円

共益費等 9,000 円

敷金 0 ヶ月

礼金 2 ヶ月

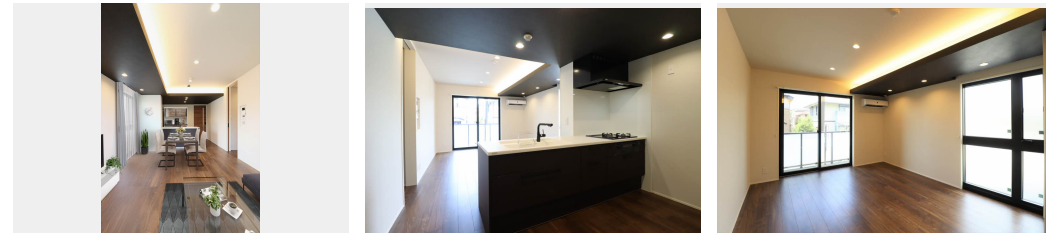


この物件の
オススメ
ポイント

積水ハウスの独自基準を満たした厳選シャーメゾン/発電した電気を使えて余った電気は売ることができるZEH住宅/耐震性を表す指標の最高ランク「耐震等級3」を取得/上階からの音を大幅に抑...

この物件についている こだわり設備

- シャーメゾン セレクション
- ZEH
- 耐震等級3
- 高遮音床システム
- 犬/猫相談可
- 屋内共用廊下タイプ
- エレベーター
- 宅配BOX
- IOT対応
- スマートロック
- インターネット無料(WiFi付)
- オートロック



積水ハウスの賃貸住宅 シャーメゾン

Sha Maison

駐車場あり/ペット相談可(犬・猫可)/インターネット無料(Wi-Fi対応)/IOT対応/エレベーター/宅配BOX/耐震等級3/駐輪場/高遮音床システム「SHAI DD55」/防犯カメラ/LGBTQフレンドリー/オートロック・自動ドア/掲示板/駐輪場(屋根付き)/階段灯/駐車場舗装白線引/高齢者対応可/エコジョーズ/ホテルライク/太陽光発電/ZEH(ネット・ゼロ・エネルギー・ハウス)/スマートロック/対面キッチン/エアコン(2台設置)/ユニットバス1418/浴室乾燥機(暖房乾燥)/防犯ガラス(合せガラス)/雨戸(電動シャッタータイプ)/パ

物件名 シャーメゾン桜が丘 0103号室

間取り 2LDK/洋室6.5 洋室5.5 LDK14.1(帖)

アクセス 名鉄豊田線 三好ヶ丘駅 バス25分、寺田橋東 バス停 徒歩5分

専有面積/向き 66.11㎡/北西

所在地 愛知県みよし市三好丘桜2丁目

築年月/構造 2024年7月/重量鉄骨・1階-3階建

入居/契約期間 2026年7月中旬/2年

ランドマーク -

駐車場 有(別途お問い合わせ下さい)

入居諸条件備考

保証人不要プラン要加入/シャーメゾンライフSUPPORT24(月額1,320円税込)にご加入いただきます。/ご入居にかかる諸費用として、スマートロック設定費用16,500円(税込)/ハウスクリーニング費90,200円(税込)/諸費用250円/エアコンクリーニング費用(退去時)33,000円(税込)が必要です。/火災保険への加入が条件となります。*ご入居中は、借家人賠償責任保険・個人賠償責任保険が付帯された火災保険への加入が必要となります。積水ハウス不動産グループでは、万一の事故の際、グループが連携して迅速に対応できる「シャーメゾンライフGUARD」(*)へのご加入を推奨しております。*保険契約の取扱代理店は、積水ハウスシャーメゾンPM中部(株)および積水ハウスシャーメゾンパートナーズ(株)となります。/積水ハウスシャーメゾンパートナーズの保証人不要プラン『らくらくパートナー』に加入が必要です。[新規契約時]事務手数料:33,000円(税込)、[毎月]保証料:月額賃料等の2%/諸費用及びその他契約費用は別途打合せ/更新料:新賃料の1ヶ月分

No.4300654

※消費税は10%として計算しています。※掲載されている図面・写真等は、作成方法や撮影方法・時期などにより実際とは異なる場合があります。※家具や車などは、配置のイメージであり、賃貸物件に付属していません(家具家電付き等の表示があるものを除く)。

ポイントがたまる
住んでいるだけでポイントが貯まり、
住替え時に家賃が最大3ヶ月分無料に!

株式会社ミニミニ 日進店

TEL:05617-4-2550
FAX: 05617-4-2532

愛知県日進市栄1丁目1401
免許番号: 国土交通大臣免許(6)第5631号

取引形態
仲介