

# Sha Maison

積水ハウス品質のお部屋を シャーメゾン ショップ Shop

名鉄豊田線

三好ヶ丘駅 バス25分 筋生町川岸当 バス停 徒歩3分

📱 モバイルで見る



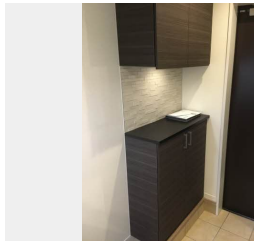
**1K**  
マンション

家賃 **59,000 円**

共益費等 4,000 円

敷金 0 円

礼金 2 ヶ月



積水ハウスの賃貸住宅 シャーメゾン

Sha Maison

この物件の  
オススメ  
ポイント

積水ハウスの賃貸住宅「シャーメゾン」です！

上階からの音を大幅に抑える高遮音床システム「シャイド」を採用／街並みに調和する緑豊かな敷地計画「シャーメゾンガーデンズ」を採用／宅配ボツ・・・

## この物件についている こだわり設備

- 高遮音床システム
- オートロック
- TVモニター付きインターホン
- シャーメゾンガーデンズ
- 防犯カメラ
- しゃ熱断熱複層ガラス
- 宅配BOX
- 防犯ガラス
- 浴室乾燥機
- インターネット無料(WiFi付)
- 電動シャッター
- 追い焚き給湯

駐車場あり／インターネット無料(Wi-Fi対応)／オートロック／宅配BOX／駐輪場／高遮音床システム「SHAI DD 55」／防犯カメラ／散水栓／シャーメゾンガーデンズ／受水槽(個別)／LGBTQフレンドリー／高齢者対応可／モニター付ドアホン／マルチメディア配管有／グリル付きコンロ／給湯器(追焚機能付)／給湯器(ガス)／洗髪洗面化粧台／トイレ(洗浄機能付便座)／エアコン／ガスコック1ヶ所(リビング)／Low-E複層ガラス／断熱複層ガラス／浴室乾燥機(暖房乾燥)／カウンタ洗面／防犯ガラス(合せガラス)／雨戸(シャッタータイプ)／雨戸(電動シャッタータ

物件名 シャーメゾン清流荘 0305号室

間取り 1K/洋室8.4 K3.3(帖)

アクセス 名鉄豊田線 三好ヶ丘駅 バス25分、筋生町川岸当 バス停 徒歩3分

専有面積 / 向き 30.18㎡ / 南西

所在地 愛知県みよし市筋生町川岸当

築年月 / 構造 2019年4月 / 重量鉄骨・3階-3階建

入居 / 契約期間 2026年8月下旬 / 2年

ランドマーク -

駐車場 有(別途お問い合わせ下さい)

入居諸条件備考

保証人不要プラン要加入／シャーメゾンライフSUPPORT24(月額1,320円税込)にご加入いただきます。／ご入居にかかる諸費用として、鍵交換費用(初回契約時)16,500円(税込)／ハウスクリーニング費55,000円(税込)／諸費用270円／エアコンクリーニング費用(退去時)16,500円(税込)が必要です。／火災保険への加入が条件となります。＊ご入居中は、借家人賠償責任保険・個人賠償責任保険が付帯された火災保険への加入が必要となります。積水ハウス不動産グループでは、万一の事故の際、グループが連携して迅速に対応できる「シャーメゾンライフGUARD」(\*)へのご加入を推奨しております。＊保険契約の取扱代理店は、積水ハウスシャーメゾンPMM中部(株)および積水ハウスシャーメゾンパートナーズ(株)となります。／積水ハウスシャーメゾンパートナーズの保証人不要プラン『らくらくパートナー』に加入が必要です。[新規契約時]事務手数料:33,000円(税込)、[毎月]保証料:月額賃料等の2%/諸費用及びその他契約費用は別途打合せ/更新料:新賃料の1ヶ月分

No.3800463

※消費税は10%として計算しています。※掲載されている図面・写真等は、作成方法や撮影方法・時期などにより実際とは異なる場合があります。＊家具や車などは、配置のイメージであり、賃貸物件に付属していません(家具家電付き等の表示があるものを除く)。

**ポイントがたまる**  
住んでいるだけでポイントが貯まり、  
住替え時に家賃が最大3ヶ月分無料に!

株式会社ミニミニ 日進店

TEL:05617-4-2550  
FAX: 05617-4-2532

愛知県日進市栄1丁目1401  
免許番号: 国土交通大臣免許(6)第5631号

取引形態  
仲介