

# Sha Maison

積水ハウス品質のお部屋を シャーメゾン ショップ Shop

名鉄豊田線

三好ヶ丘駅 徒歩8分

モバイルで見る



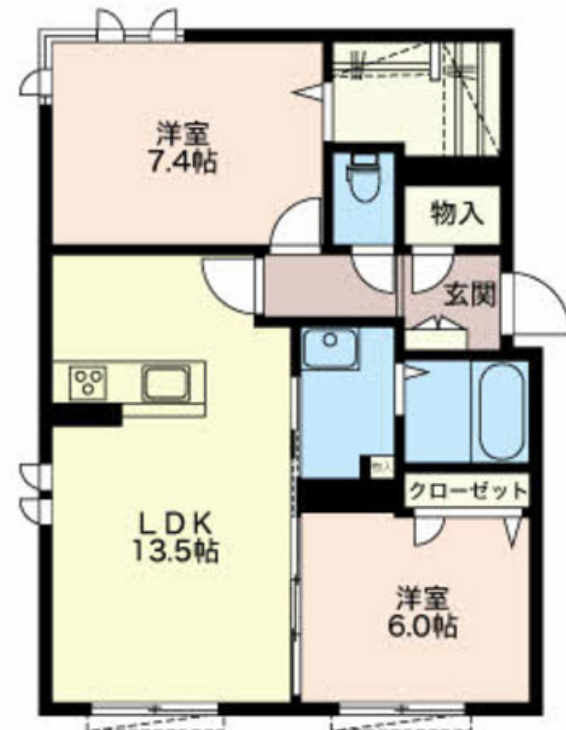
2LDK  
マンション

家賃 90,000 円

共益費等 4,700 円

敷金 0 円

礼金 135,000 円



積水ハウスの賃貸住宅 シャーメゾン

Sha Maison

この物件の  
オススメ  
ポイント

積水ハウス施工「シャーメゾン」☆

## この物件についている こだわり設備

- 高遮音床システム
- オートロック
- コンロ
- しゃ熱断熱複層ガラス
- 防犯カメラ
- 給湯設備
- インターネット無料(WiFi付)
- 防犯ガラス
- エコジョーズ
- TVモニター付きインターホン
- 対面キッチン
- 追い焚き給湯

駐車場あり/オートロック/駐輪場/高遮音床システム「SHAIDD55」/防犯カメラ/ゴミ集積場(敷地内)/インターネット無料(Wi-Fi対応)/LGBTQフレンドリー/高齢者対応可/モニター付ドアホン/マルチメディア配管有/対面キッチン/グリル付きコンロ/給湯器(追焚機能付)/給湯器(ガス)/エコジョーズ/ユニットバス1418/浴室乾燥機(暖房乾燥)/洗髪洗面化粧台/トイレ(洗浄機能付便座)/エアコン/ガスコック1ヶ所(リビング)/しゃ熱断熱複層ガラス/防犯ガラス(合せガラス)/雨戸(1階のみ)/照明器具/人感センサーライト

物件名 グランバリエ三好丘 0102号室  
アクセス 名鉄豊田線 三好ヶ丘駅 徒歩8分  
所在地 愛知県みよし市三好丘3丁目  
ランドマーク -

間取り 2LDK/洋室7.4 洋室6 LDK13.5(帖)  
専有面積/向き 65.65㎡/南  
築年月/構造 2017年10月/重量鉄骨・3階-3階建  
入居/契約期間 2024年6月中旬/2年  
駐車場 有(別途お問い合わせ下さい)

入居諸条件備考

保証人不要プラン要加入/シャーメゾンライフSUPPORT24(月額880円税込)にご加入いただきます。/ご入居にかかる諸費用として、鍵交換費用(初回契約時)16,500円(税込)/ハウスクリーニング費106,150円(税込)/諸費用800円が必要です。/火災保険へのご加入が条件となります。\*ご入居中は、借家人賠償責任保険・個人賠償責任保険が付帯された火災保険へのご加入が必要となります。積水ハウス不動産グループでは、万一の事故の際、グループが連携して迅速に対応できる「シャーメゾンライフGUARD」(\*)へのご加入を推奨しております。\*保険契約の取扱代理店は、積水ハウス不動産中部(株)および積水ハウス不動産パートナーズ(株)となります。/積水ハウス不動産パートナーズの保証人不要プラン『らくらくパートナー』にご加入が必要です。[新規契約時]事務手数料:33,000円(税込)、[毎月]保証料:月額賃料等の2%/諸費用及び、契約に要する費用は別途打合せ/更新料:47,000円

※消費税は10%として計算しています。※掲載されている図面・写真等は、作成方法や撮影方法・時期などにより実際とは異なる場合があります。※家具や車などは、配置のイメージであり、賃貸物件に付属していません(家具家電付き等の表示があるものを除く)。

ポイントがたまる  
住んでいるだけでポイントが貯まり、  
住替え時に家賃が最大3ヶ月分無料に!

株式会社ミニミニ 日進店

TEL:05617-4-2550  
FAX: 05617-4-2532

愛知県日進市栄1丁目1401  
免許番号: 国土交通大臣免許(6)第5631号

取引形態  
仲介