

Sha Maison

積水ハウス品質のお部屋を シャーメゾン ショップ Shop

名鉄豊田線

三好ヶ丘駅 距離2km

📱 モバイルで見る



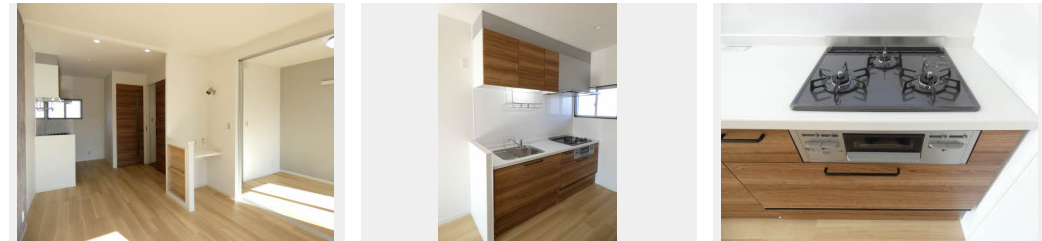
1LDK
アパート

家賃 **61,000 円**

共益費等 4,000 円

敷金 0 円

礼金 2 ヶ月



積水ハウスの賃貸住宅 シャーメゾン

Sha Maison

🏠
この物件の
オススメ
ポイント

積水ハウス施工の『シャーメゾン』賃貸住宅です！
宅配ボックス付きなので不在時にも荷物を受け取れます／インターネットが無料で入居後すぐに使えます／インターネットを利用した、動画視聴サ...

この物件についている **こだわり設備**

- 宅配BOX
- インターネット 無料(WiFi付)
- 動画視聴 サービス
- 防犯カメラ
- TVモニター付き インターホン
- ワークスペース
- WIC
- WIC・納戸
- エアコン
- 室内物干
- 洗髪洗面台
- 温水洗浄便座

駐車場あり／駐輪場（屋根付き）／階段灯／外周フェンス／地デジ対応（アンテナ対応）／防犯カメラ／動画視聴サービス／インターネット無料（Wi-Fi対応）／LGBTQフレンドリー／高齢者対応可／宅配BOX／バルコニー／シャワー／システムキッチン／洗髪洗面化粧台／下駄箱／雨戸／エアコン（1台設置）／カラーモニター付ドアホン／照明器具／トイレ（暖房洗浄便座）／室内物干し／バス・トイレ（セパレート）／ランドリー可動棚／ウォークインクローゼット／ワークスペース／二重サッシ／内窓／都市ガス

物件名	グリーンファームK A203号室	間取り	1LDK / LDK 10.7 洋室6 (帖)
アクセス	名鉄豊田線 三好ヶ丘駅 距離2km	専有面積 / 向き	35.3㎡ / 南
所在地	愛知県みよし市三好丘緑2丁目	築年月 / 構造	1993年3月 / 軽量鉄骨・2階-2階建
ランドマーク	●名鉄豊田線三好ヶ丘駅 / 距離1920m	入居 / 契約期間	2026年7月中旬 / 2年
		駐車場	有 (別途お問い合わせ下さい)

入居諸条件備考

保証人不要プラン要加入 / シャーメゾンライフSUPPORT24 (月額1,320円税込) にご加入いただきます。 / ご入居にかかる諸費用として、鍵交換費用 (初回契約時) 14,300円 (税込) / ハウスクリーニング費 73,700円 (税込) / 諸費用300円が必要です。 / 火災保険へのご加入が条件となります。 *ご入居中は、借家人賠償責任保険・個人賠償責任保険が付帯された火災保険へのご加入が必要となります。 積水ハウス不動産グループでは、万一の事故の際、グループが連携して迅速に対応できる「シャーメゾンライフGUARD」(*)へのご加入を推奨しております。 *保険契約の取扱代理店は、積水ハウスシャーメゾンPM中部 (株) および積水ハウスシャーメゾンパートナーズ (株) となります。 / 積水ハウスシャーメゾンパートナーズの保証人不要プラン『らくらくパートナー』に加入が必要です。 [新規契約時] 事務手数料: 33,000円 (税込)、 [毎月] 保証料: 月額賃料等の2% / 諸費用及びその他契約費用は別途打合せ / 更新料: 新賃料の1ヶ月分

※消費税は10%として計算しています。 ※掲載されている図面・写真等は、作成方法や撮影方法・時期などにより実際とは異なる場合があります。 ※家具や車などは、配置のイメージであり、賃貸物件に付属していません (家具家電付き等の表示があるものを除く)。

No.1262522

ポイントがたまる
住んでいるだけでポイントが貯まり、住替え時に家賃が最大3ヶ月分無料に!

株式会社ニッショー
TEL:0565-33-4400
FAX: 0565-32-0630

豊田北支店
愛知県豊田市梅坪町6丁目3-7 APAビルディング1F
免許番号: 国土交通大臣免許 (14) 第2018号
所属団体: (公社) 愛知県宅地建物取引業協会 / 東海不動産公正取引協議会

取引形態
仲介