

Sha Maison

積水ハウス品質のお部屋を シャーメゾン ショップ Shop

名鉄犬山線

西春駅 徒歩13分

モバイルで見る



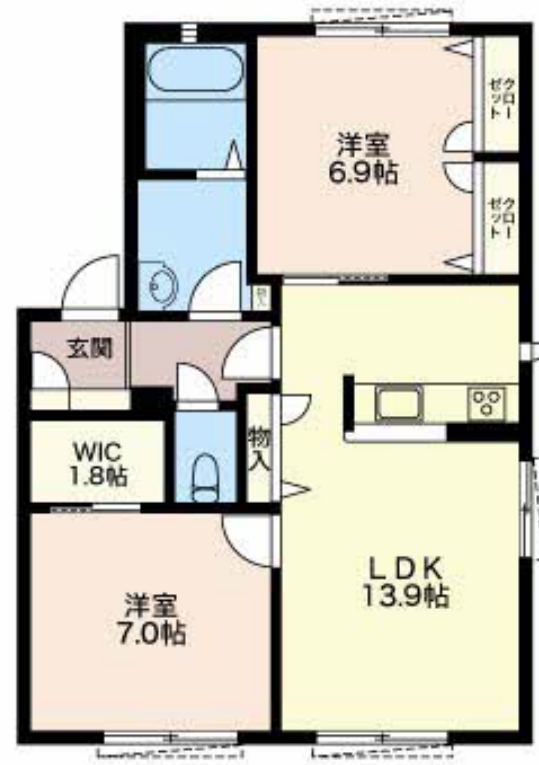
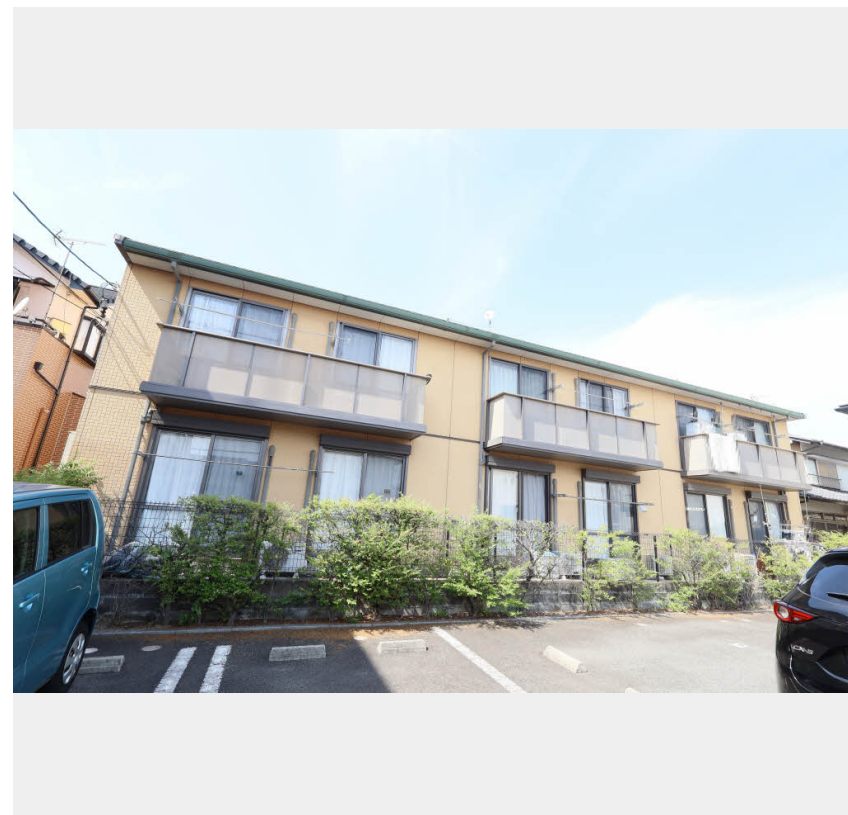
2LDK
アパート

家賃 **78,000 円**

共益費等 4,200 円

敷金 0 円

礼金 1.5 ヶ月



積水ハウスの賃貸住宅 シャーメゾン

Sha Maison

この物件の
オススメ
ポイント

積水ハウスの賃貸住宅「シャーメゾン」です！
インターネットが無料で入居後すぐに使えます／室内のモニターから、訪問者の顔を確認できるインターホンです／プライベートな空間として利用でき・・・

この物件についている こだわり設備

- インターネット 無料(WiFi付)
- TVモニター付き インターホン
- 専用庭
- 追い焚き給湯
- エアコン
- 対面キッチン
- 3口コンロ
- コンロ
- 給湯設備
- 洗髪洗面台

駐車場あり／LGBTQフレンドリー／高齢者対応可／インターネット無料(Wi-Fi対応)／火災警報器(煙感知式)／給湯器(追焚機能付)／洗髪洗面化粧台／雨戸／電話配管有／下駄箱／専用庭／システムキッチン／カラーモニター付ドアホン／照明器具／エアコン(1台設置)／対面キッチン／3口コンロ／グリル付きコンロ／バス・トイレ(セパレート)／都市ガス

物件名 パストラール. Tom B103号室

アクセス 名鉄犬山線 西春駅 徒歩13分

所在地 愛知県北名古屋市西之保青野

ランドマーク ●ピアゴ西春店／距離290m

間取り 2LDK／洋室6.9 洋室7 LDK13.9 WIC1.8 (帖)

専有面積 / 向き 65.54㎡ / 南

築年月 / 構造 2004年2月 / 軽量鉄骨・1階-2階建

入居 / 契約期間 2026年8月上旬 / 2年

駐車場 有 (別途お問い合わせ下さい)

入居諸条件備考

保証人不要プラン要加入／シャーメゾンライフSUPPORT24(月額1,320円税込)にご加入いただきます。／ご入居にかかる諸費用として、鍵交換費用(初回契約時)16,500円(税込)／ハウスクリーニング費90,200円(税込)／諸費用750円が必要です。／火災保険へのご加入が条件となります。＊ご入居中は、借家人賠償責任保険・個人賠償責任保険が付帯された火災保険へのご加入が必要となります。積水ハウス不動産グループでは、万一の事故の際、グループが連携して迅速に対応できる「シャーメゾンライフGUARD」(*)へのご加入を推奨しております。＊保険契約の取扱代理店は、積水ハウスシャーメゾンPM中部(株)および積水ハウスシャーメゾンパートナーズ(株)となります。／積水ハウスシャーメゾンパートナーズの保証人不要プラン『らくらくパートナー』に加入が必要です。【新規契約時】事務手数料:33,000円(税込)、【毎月】保証料:月額賃料等の2%／諸費用及びその他契約費用は別途打合せ／更新料:新賃料の1ヶ月分

No.2373806

※消費税は10%として計算しています。※掲載されている図面・写真等は、作成方法や撮影方法・時期などにより実際とは異なる場合があります。＊家具や車などは、配置のイメージであり、賃貸物件に付属していません(家具家電付き等の表示があるものを除く)。

ポイントがたまる
住んでいるだけでポイントが貯まり、
住替え時に家賃が最大3ヶ月分無料に!

株式会社ニッショー
TEL:0568-26-4711
FAX: 0568-26-7455

北名古屋支店

愛知県北名古屋市西之保字青野207番地1エトワールミズコシ1階
免許番号: 国土交通大臣免許(14)第2018号
所属団体: (公社)愛知県宅地建物取引業協会／東海不動産公正取引協議会

取引形態
仲介