

# Sha Maison

積水ハウス品質のお部屋を シャーメゾン ショップ Shop

名鉄犬山線

西春駅 徒歩6分

モバイルで見る



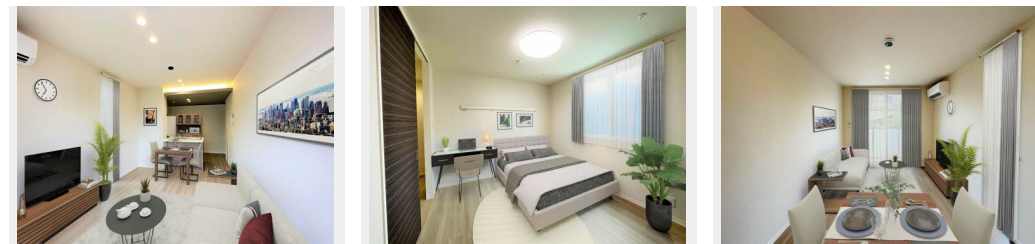
## 1LDK アパート

### 家賃 86,000 円

共益費等 4,000 円

敷金 0 円

礼金 215,000 円



積水ハウスの賃貸住宅 シャーメゾン

## Sha Maison

この物件の  
オススメ  
ポイント

スマートロック採用。遠隔でのロック操作やアプリでの家電操作が可能な I o t 物件です。

### この物件についている こだわり設備

- 高遮音床システム
- ZEH
- 宅配BOX
- 太陽光発電
- インターネット無料(WiFi付)
- IOT対応
- 動画視聴サービス
- TVモニター付きインターホン
- オートロック
- 防犯カメラ
- 対面キッチン
- コンロ

I O T対応/動画視聴サービス/インターネット無料 (W i - F i 対応) /オートロック/宅配BOX/駐輪場/高遮音床システム「SHAIDD55」/防犯カメラ/モニター付ドアホン/マルチメディア配管有/ZEH (社・ゼ・エ・ネ・ル・ハ・ウ) /コミュニケーションキッチン/スマートロック/グリル付きコンロ/エコジョーズ/浴室乾燥機/洗髪洗面化粧台/室内物干し/トイレ (洗浄機能付便座) /エアコン/ガスコンロ1ヶ所 (リビング) /断熱複層ガラス/照明器具/人感センサーライト/雨戸 (シャッタータイプ) /太陽光発電

物件名 シャーメゾン徳倉 0201号室

アクセス 名鉄犬山線 西春駅 徒歩6分

所在地 愛知県北名古屋市西之保南若

ランドマーク -

間取り 1LDK/洋室6.2 LDK10.9 (帖)

専有面積 / 向き 46.57㎡ / 南

築年月 / 構造 2023年7月 / 軽量鉄骨・2階-2階建

入居 / 契約期間 2024年5月中旬 / 2年

駐車場 有 (別途お問い合わせ下さい)

入居諸条件備考

保証人不要プラン要加入/シャーメゾンライフSUPPORT24要加入/更新料45,000円 鍵交換料16,500円  
ハウスクリーニング費73,700円 諸費用1,280円/火災保険へのご加入が条件となります。\*ご入居中は、借家人賠償責任保険・個人賠償責任保険が付帯された火災保険へのご加入が必要となります。積水ハウス不動産グループでは、万一の事故の際、グループが連携して迅速に対応できる「シャーメゾンライフGUARD」(\*)へのご加入を推奨しております。\*保険契約の取扱代理店は、積水ハウス不動産中部(株)および積水ハウス不動産パートナーズ(株)となります。/積水ハウス不動産パートナーズの保証人不要プラン『らくらくパートナー』に加入が必要です。【新規契約時】事務手数料: 33,000円(税込)、【毎月】保証料: 月額賃料等の2%/諸費用及び、契約に要する費用は別途打合せ/更新料: 45,000円

※消費税は10%として計算しています。※掲載されている図面・写真等は、作成方法や撮影方法・時期などにより実際とは異なる場合があります。※家具や車などは、配置のイメージであり、賃貸物件に付属していません(家具家電付き等の表示があるものを除く)。

**ポイントがたまる**  
住んでいるだけでポイントが貯まり、  
住替え時に家賃が最大3ヶ月分無料に!

### 株式会社ニッショー 北名古屋支店

TEL:0568-26-4711  
FAX: 0568-26-7455

愛知県北名古屋市西之保字青野207番地1エトワールミズコシ1階  
免許番号: 国土交通大臣免許(14)第2018号  
所属団体: (公社)愛知県宅地建物取引業協会/東海不動産公正取引協議会

取引形態  
仲介