

# Sha Maison

積水ハウス品質のお部屋を シャーメゾン ショップ Shop

名鉄犬山線

西春駅 徒歩10分

モバイルで見る



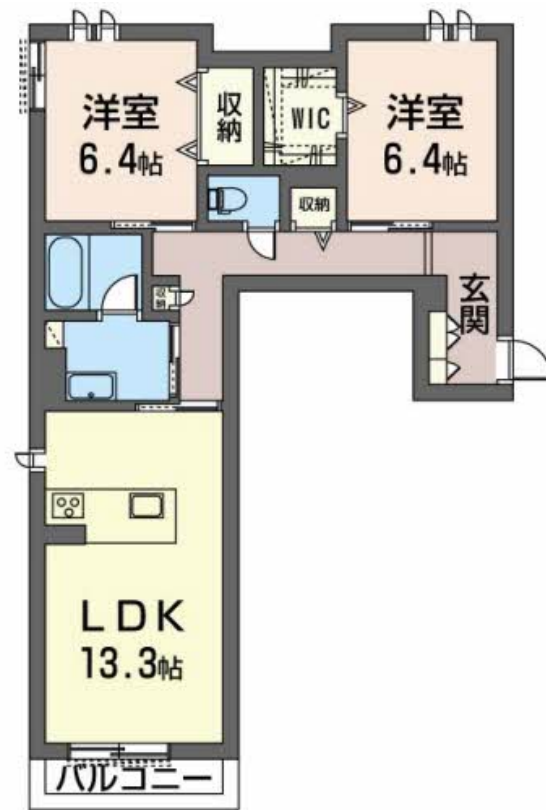
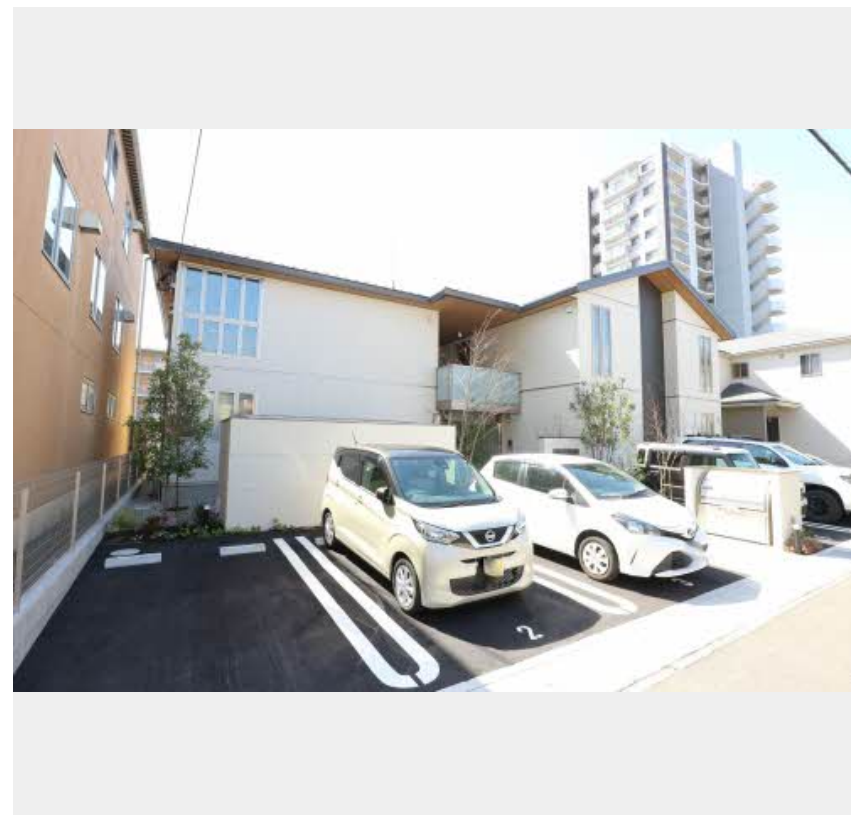
2LDK  
マンション

家賃 106,000 円

共益費等 4,000 円

敷金 0 円

礼金 212,000 円



この物件の  
オススメ  
ポイント

BELS (建築物省エネルギー性能表示制度) による  
ZEH-M評価取得建築物 (一次エネルギー消費削減率  
49%、令和4年7月19日交付)

## この物件についている こだわり設備

- 高遮音床システム
- BELS
- ZEH
- 宅配BOX
- 太陽光発電
- インターネット無料(WiFi付)
- TVモニター付きインターホン
- オートロック
- 防犯カメラ
- 防犯ガラス
- 対面キッチン
- 対面キッチン
- コンロ

駐車場あり/宅配BOX/駐輪場/高遮音床システム「SHAIDD55」/防犯カメラ/インターネット無料(Wi-Fi対応)/オートロック・自動ドア/LGBTQフレンドリー/高齢者対応可/モニター付ドアホン/コミュニケーションキッチン/玄関鍵(オプナス)/グリル付きコンロ/給湯器(追焚機能付)/ユニットバス1418/浴室乾燥機/洗髪洗面化粧台/室内物干し/トイレ(洗浄機能付便座)/エアコン/ガスコック1ヶ所(リビング)/断熱複層ガラス/防犯ガラス(合せガラス)/照明器具/人感センサーライト/太陽光発電/ZEH(ネット・ゼロ・エネルギー・ハウス)/建築物省エネ性能表

物件名 プレミアス カーサ 0201号室

アクセス 名鉄犬山線 西春駅 徒歩10分

所在地 愛知県北名古屋市西之保宮前

ランドマーク -

間取り 2LDK/洋室6.4 洋室6.4 LDK13.3 (帖)

専有面積 / 向き 70.73㎡ / 南

築年月 / 構造 2022年10月 / 軽量鉄骨・2階-2階建

入居 / 契約期間 2024年5月中旬 / 2年

駐車場 有 (別途お問い合わせ下さい)

入居諸条件備考

保証人不要プラン要加入/シャーメゾンライフSUPPORT24要加入/更新料52,000円 鍵交換料16,500円  
ハウスクリーニング費110,000円 諸費用1,030円/火災保険へのご加入が条件となります。\*ご入居中は、借  
家人賠償責任保険・個人賠償責任保険が付帯された火災保険へのご加入が必要となります。積水ハウス不動産グル  
ープでは、万一の事故の際、グループが連携して迅速に対応できる「シャーメゾンライフGUARD」(\*)へ  
のご加入を推奨しております。\*保険契約の取扱代理店は、積水ハウス不動産中部(株)および積水ハウス不動産パ  
ートナース(株)となります。/積水ハウス不動産パートナーズの保証人不要プラン『らくらくパートナー』に  
加入が必要です。[新規契約時]事務手数料:33,000円(税込)、[毎月]保証料:月額賃料等の2%/諸  
費用及び、契約に要する費用は別途打合せ/更新料:52,000円

※消費税は10%として計算しています。※掲載されている図面・写真等は、作成方法や撮影方法・時期などにより実際とは異なる場合があります。※家具や車などは、配置のイメージであり、賃貸物件に付属していません(家具家電付き等の表示があるものを除く)。

ポイントがたまる  
住んでいるだけでポイントが貯まり、  
住替え時に家賃が最大3ヶ月分無料に!

株式会社ミニミニ 西春店

TEL:0568-24-3001  
FAX: 0568-24-3002

愛知県北名古屋市弥勒寺西1丁目132  
免許番号: 国土交通大臣免許(6)第5631号

取引形態  
仲介