

Sha Maison

積水ハウス品質のお部屋を シャーメゾン ショップ Shop

名鉄犬山線

西春駅 バス3分 徒歩2分

モバイルで見る



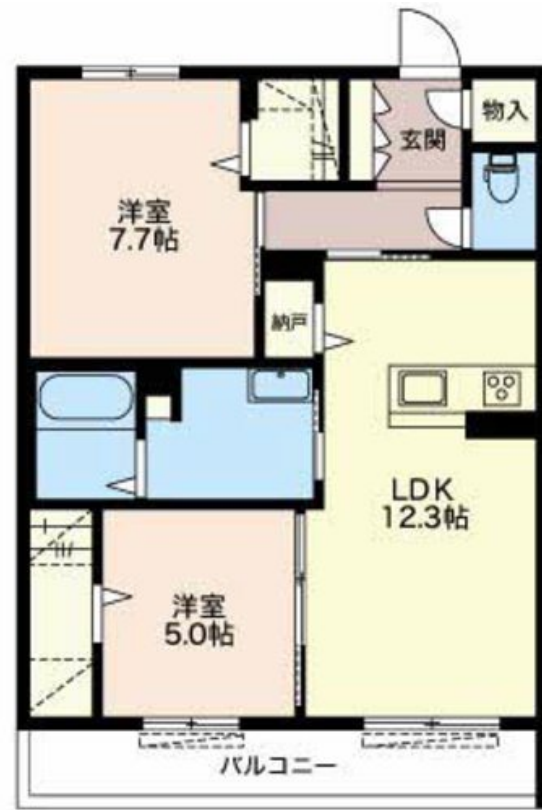
2LDK アパート

家賃 88,000 円

共益費等 4,000 円

敷金 0 円

礼金 176,000 円



積水ハウスの賃貸住宅 シャーメゾン

Sha Maison

この物件の
オススメ
ポイント

名鉄犬山線「西春」駅徒歩7分(980M)の好立地!! 食品から日用品まで揃うスーパー(ヨシヅヤ師勝店)も徒歩7分(500M)、幼稚園も近くにあり住環境がとても充実しています。オート・・・

この物件についている こだわり設備

- シャーメゾン ガーデنز
- 高遮音床 システム
- 宅配BOX
- インターネット 無料(WiFi付)
- TVモニター付き インターホン
- オートロック
- 防犯カメラ
- 防犯ガラス
- 警備システム
- 対面 キッチン
- 対面キッチン
- コンロ
- 給湯設備

オートロック/宅配BOX/高遮音床システム「SHAI DD55」/防犯カメラ/ホームセキュリティ(セコム)/散水栓/ゴミ集積場(敷地内)/シャーメゾンガーデنز/駐輪場/インターネット無料(Wi-Fi対応)/LGBTQフレンドリー/対面キッチン/グリル付きコンロ/ユニットバス1418/浴室乾燥機/防犯ガラス(合せガラス)/エコジョーズ/モニター付ドアホン/専用庭/マルチメディア配管有/人感センサーライト/雨戸/給湯器(追焚機能付)/洗髪洗面化粧台/トイレ(洗浄機能付便座)/エアコン/ガスコック1ヶ所(リビング)/断熱複層ガラス/雨戸(1階のみ)/照

物件名	プラシード・M 0103号室	間取り	2LDK/洋室7.7 洋室5 LDK12.3(帖)
アクセス	名鉄犬山線 西春駅 バス3分、師勝西小学校南 バス停 徒歩2分	専有面積 / 向き	63.69㎡ / 南
所在地	愛知県北名古屋市鹿田花の木	築年月 / 構造	2018年5月 / 軽量鉄骨・1階-2階建
ランドマーク	●北名古屋市鹿田児童館 / 距離65m	入居 / 契約期間	2024年5月下旬 / 2年
		駐車場	有(別途お問い合わせ下さい)

入居諸条件備考

保証人不要プラン要加入/シャーメゾンライフSUPPORT24要加入/更新料46,000円 鍵交換料16,500円
ハウスクリーニング費99,000円 諸費用1,180円/火災保険へのご加入が条件となります。*ご入居中は、借家人賠償責任保険・個人賠償責任保険が付帯された火災保険へのご加入が必要となります。積水ハウス不動産グループでは、万一の事故の際、グループが連携して迅速に対応できる「シャーメゾンライフGUARD」(*)へのご加入を推奨しております。*保険契約の取扱代理店は、積水ハウス不動産中部(株)および積水ハウス不動産パートナーズ(株)となります。/積水ハウス不動産パートナーズの保証人不要プラン『らくらくパートナー』に加入が必要です。[新規契約時]事務手数料:33,000円(税込)、[毎月]保証料:月額賃料等の2%/諸費用及び、契約に要する費用は別途打合せ/更新料:46,000円

※消費税は10%として計算しています。※掲載されている図面・写真等は、作成方法や撮影方法・時期などにより実際とは異なる場合があります。※家具や車などは、配置のイメージであり、賃貸物件に付属していません(家具家電付き等の表示があるものを除く)。

ポイントがたまる
住んでいるだけでポイントが貯まり、
住替え時に家賃が最大3ヶ月分無料に!

株式会社ニッショー 北名古屋支店

TEL:0568-26-4711
FAX: 0568-26-7455

愛知県北名古屋市西之保字青野207番地1エトワールミズコシ1階
免許番号: 国土交通大臣免許(14)第2018号
所属団体: (公社)愛知県宅地建物取引業協会/東海不動産公正取引協議会

取引形態
仲介