

Sha Maison

積水ハウス品質のお部屋を シャーメゾン ショップ Shop

名鉄犬山線

西春駅 徒歩22分

1LDK
アパート

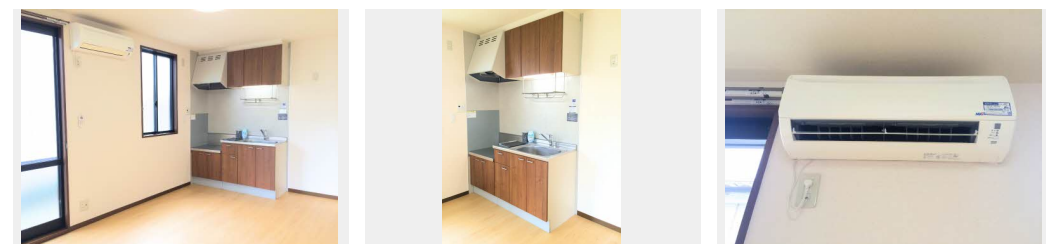
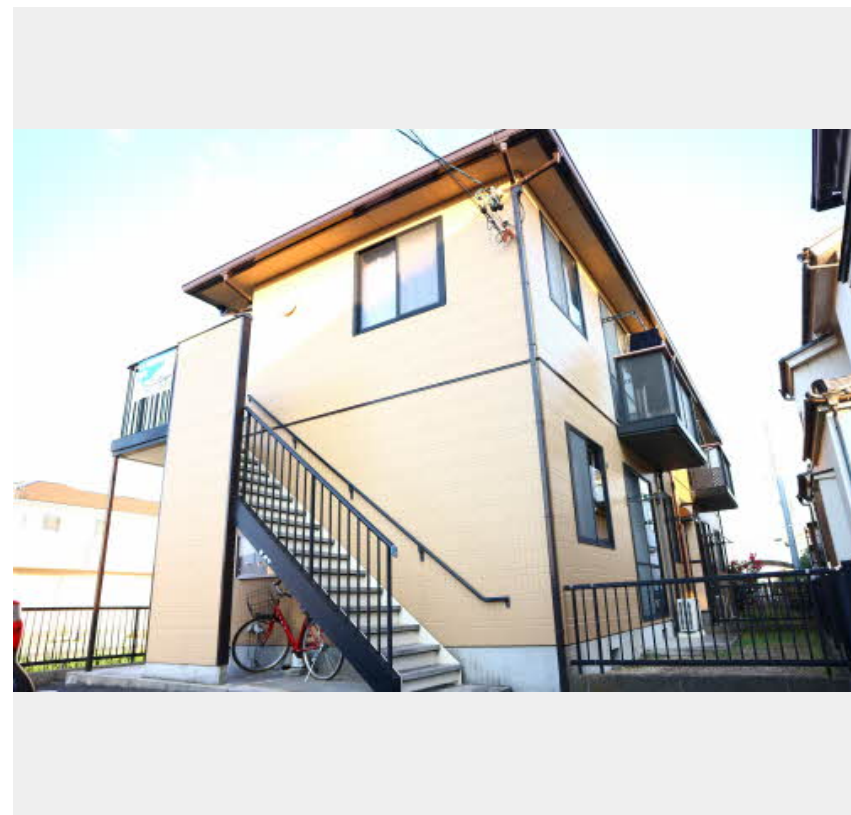
家賃 **45,000 円**

共益費等 3,500 円

敷金 22,500 円

契約一時金 67,500 円

モバイルで見る



積水ハウスの賃貸住宅 シャーメゾン

Sha Maison

この物件の
オススメ
ポイント

この物件についている **こだわり設備**



駐車場あり/エアコン/火災警報器(煙感知式)/電話配管有/カラーモニタ付ドアホン/専用庭/照明器具

物件名 ドミール角畑 0101号室
アクセス 名鉄犬山線 西春駅 徒歩22分
名鉄犬山線 徳重・名古屋芸大駅 徒歩29分
所在地 愛知県北名古屋市石橋角畑
ランドマーク ● J A 西春日井西春支店/距離320m

間取り 1LDK/洋室5.8 LDK9.7(帖)
専有面積/向き 36.48㎡/南
築年月/構造 1999年1月/軽量鉄骨・1階-2階建
入居/契約期間 2024年5月中旬/2年
駐車場 有(別途お問い合わせ下さい)

入居諸条件備考

保証人不要プラン要加入/シャーメゾンライフSUPPORT24要加入/更新料24,000円 鍵交換料13,200円 諸費用1,160円/火災保険へのご加入が条件となります。*ご入居中は、借家人賠償責任保険・個人賠償責任保険が付帯された火災保険へのご加入が必要となります。積水ハウス不動産グループでは、万一の事故の際、グループが連携して迅速に対応できる「シャーメゾンライフGUARD」(*)へのご加入を推奨しております。*保険契約の取扱代理店は、積水ハウス不動産中部(株)および積水ハウス不動産パートナーズ(株)となります。/積水ハウス不動産パートナーズの保証人不要プラン『らくらくパートナー』に加入が必要です。[新規契約時]事務手数料:33,000円(税込)、[毎月]保証料:月額賃料等の2%/諸費用及び、契約に要する費用は別途打合せ/更新料:24,000円

※消費税は10%として計算しています。※掲載されている図面・写真等は、作成方法や撮影方法・時期などにより実際とは異なる場合があります。※家具や車などは、配置のイメージであり、賃貸物件に付属していません(家具家電付き等の表示があるものを除く)。

ポイントがたまる
住んでいるだけでポイントが貯まり、
住替え時に家賃が最大3ヶ月分無料!

株式会社ニッショー
TEL:0568-26-4711
FAX: 0568-26-7455

北名古屋支店

愛知県北名古屋市西之保字青野207番地1エトワールミズコシ1階
免許番号: 国土交通大臣免許(14)第2018号
所属団体: (公社)愛知県宅地建物取引業協会/東海不動産公正取引協議会

取引形態
仲介