

Sha Maison

積水ハウス品質のお部屋を シャーメゾン ショップ Shop

J R 東海道本線

枇杷島駅 徒歩3分

モバイルで見る



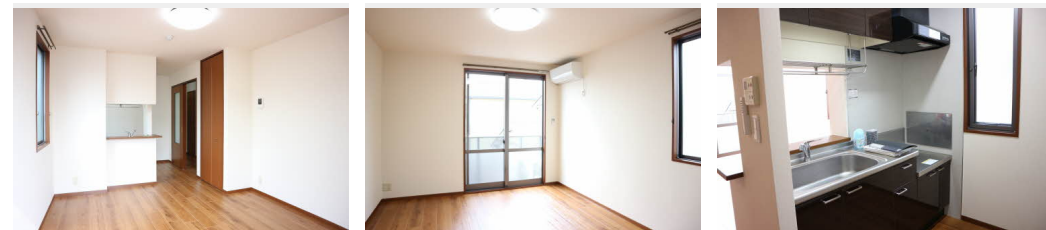
1LDK アパート

家賃 65,000 円

共益費等 4,000 円

敷金 0 円

礼金 130,000 円



積水ハウスの賃貸住宅 シャーメゾン

Sha Maison

この物件の
おすすめ
ポイント

設備充実の1LDK♪エアコン・給湯器・浴室乾燥機・モニターホンがついてます！浴室TVで優雅なバスタイムを実現！まだまだ希少なインターネット無料物件です！

この物件についている こだわり設備

- インターネット無料(WiFi付)
- TVモニター付きインターホン
- 対面キッチン
- 給湯設備
- 追い焚き給湯
- 浴室乾燥機
- 洗髪洗面台
- エアコン

駐車場あり/造園・植栽/駐輪場(屋根付き)/階段灯/駐車場舗装白線引/外周フェンス/インターネット無料(Wi-Fi対応)/LGBTQフレンドリー/高齢者対応可/下駄箱/洗髪洗面化粧台/バルコニー/給湯器(追焚機能付)/モニター付ドアホン/浴室乾燥機(暖房乾燥)/雨戸(シャッタータイプ)/対面キッチン/エアコン/照明器具

物件名	ガーデン二見 0202号室	間取り	1LDK/洋室6.5 LDK11(帖)
アクセス	J R 東海道本線 枇杷島駅 徒歩3分	専有面積 / 向き	44.28㎡ / 南東
所在地	愛知県清須市西枇杷島町二見	築年月 / 構造	2003年2月 / 軽量鉄骨・2階-2階建
ランドマーク	-	入居 / 契約期間	2024年6月下旬 / 2年
		駐車場	有(別途お問い合わせ下さい)

入居諸条件備考

保証人不要プラン要加入/シャーメゾンライフSUPPORT24要加入/更新料34,000円 鍵交換料13,200円 ハウスクリーニング費68,200円 諸費用1,680円/火災保険へのご加入が条件となります。*ご入居中は、借家人賠償責任保険・個人賠償責任保険が付帯された火災保険へのご加入が必要となります。積水ハウス不動産グループでは、万一の事故の際、グループが連携して迅速に対応できる「シャーメゾンライフGUARD」(*)へのご加入を推奨しております。*保険契約の取扱代理店は、積水ハウス不動産中部(株)および積水ハウス不動産パートナーズ(株)となります。/積水ハウス不動産パートナーズの保証人不要プラン『らくらくパートナー』に加入が必要です。[新規契約時]事務手数料:33,000円(税込)、[毎月]保証料:月額賃料等の2%/諸費用及び、契約に要する費用は別途打合せ/更新料:34,000円

※消費税は10%として計算しています。※掲載されている図面・写真等は、作成方法や撮影方法・時期などにより実際とは異なる場合があります。※家具や車などは、配置のイメージであり、賃貸物件に付属していません(家具家電付き等の表示があるものを除く)。

ポイントがたまる
住んでいるだけでポイントが貯まり、
住替え時に家賃が最大3ヶ月分無料に!

株式会社ニッショー 小田井支店

TEL:052-503-1861
FAX: 052-503-7799

愛知県名古屋市西区貴生町3番地YGMマンション小田井1F
免許番号: 国土交通大臣免許(14)第2018号
所属団体: (公社)愛知県宅地建物取引業協会/東海不動産公正取引協議会

取引形態
仲介