

# Sha Maison

積水ハウス品質のお部屋を シャーメゾン ショップ Shop

名鉄尾西線

日比野駅 徒歩7分

2LDK  
アパート

家賃 **56,000 円**

共益費等 4,000 円

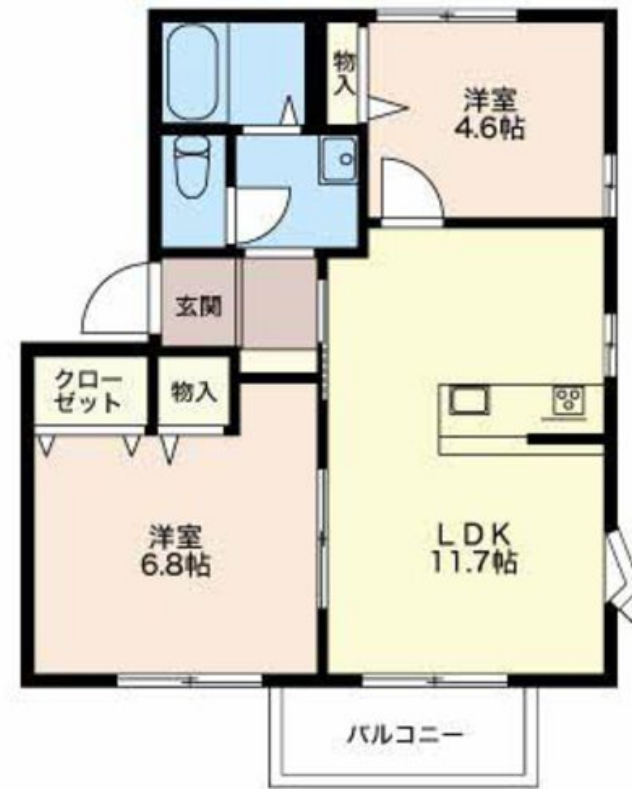
敷金 0 円

礼金 0 円

モバイルで見る



礼金 0



積水ハウスの賃貸住宅 シャーメゾン

Sha Maison

この物件の  
オススメ  
ポイント

日比野駅から徒歩7分の好立地/人気のWiFi設備付き♪

## この物件についている こだわり設備

- インターネット 無料(WiFi付)
- TVモニター付き インターホン
- 防犯カメラ
- 対面キッチン
- コンロ
- 3口コンロ
- 給湯設備
- 追い焚き給湯
- 洗髪洗面台
- 温水洗浄便座
- エアコン

駐車場あり/地デジ対応(CATV対応)/階段灯/外周フェンス/駐車場舗装白線引/インターネット無料(WiFi対応)/防犯カメラ/LGBTQフレンドリー/高齢者対応可/照明器具/カラーモニター付ドアホン/火災警報器(煙感知式)/エアコン/下駄箱/システムキッチン/給湯器(追焚機能付)/バルコニー/洗髪洗面化粧台/電話配管有/玄関鍵(ディンプルキー)/対面キッチン/3口コンロ/グリル付きコンロ/バス・トイレ(セパレート)/トイレ(洗浄機能付便座)/トイレ(暖房機能付便座)/クッションフロア

物件名 グリーンステージ柚木 B201号室

アクセス 名鉄尾西線 日比野駅 徒歩7分

所在地 愛知県愛西市日置町八百歩

ランドマーク ●ファミリーマート愛西内佐屋店/距離500m

間取り 2LDK/洋室6.8 洋室4.6 LDK11.7(帖)

専有面積/向き 50.54㎡/南

築年月/構造 1995年6月/軽量鉄骨・2階-2階建

入居/契約期間 2024年6月上旬/2年

駐車場 有(別途お問い合わせ下さい)

入居諸条件備考

保証人不要プラン要加入/シャーメゾンライフSUPPORT24要加入/更新料30,000円 鍵交換料13,200円  
ハウスクリーニング費78,100円 諸費用1,680円/火災保険へのご加入が条件となります。\*ご入居中は、借  
家人賠償責任保険・個人賠償責任保険が付帯された火災保険へのご加入が必要となります。積水ハウス不動産グル  
ープでは、万一の事故の際、グループが連携して迅速に対応できる「シャーメゾンライフGUARD」(\*)へ  
のご加入を推奨しております。\*保険契約の取扱代理店は、積水ハウス不動産中部(株)および積水ハウス不動産パ  
ートナース(株)となります。/積水ハウス不動産パートナーズの保証人不要プラン『らくらくパートナー』に  
加入が必要です。[新規契約時]事務手数料:33,000円(税込)、[毎月]保証料:月額賃料等の2%/諸  
費用及び、契約に要する費用は別途打合せ/更新料:30,000円

※消費税は10%として計算しています。※掲載されている図面・写真等は、作成方法や撮影方法・時期などにより実際とは異なる場合があります。※家具や車などは、配置のイメージであり、賃貸物件に付属しておりません(家具家電付き等の表示があるものを除く)。

ポイントがたまる  
住んでいるだけでポイントが貯まり、  
住替え時に家賃が最大3ヶ月分無料に!

株式会社ニッショー  
TEL:0567-22-1600  
FAX: 0567-22-0275

津島支店

愛知県津島市西柳原町1丁目41番地1  
免許番号: 国土交通大臣免許(14)第2018号  
所属団体: (公社)愛知県宅地建物取引業協会/東海不動産公正取引協議会

取引形態  
仲介