

# Sha Maison

積水ハウス品質のお部屋を シャーメゾン ショップ Shop

名古屋市営地下鉄東山線

星ヶ丘駅 バス25分 岩崎南口 バス停 徒歩2分

モバイルで見る



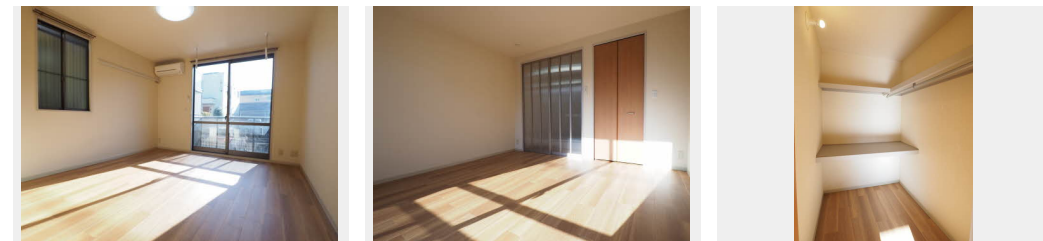
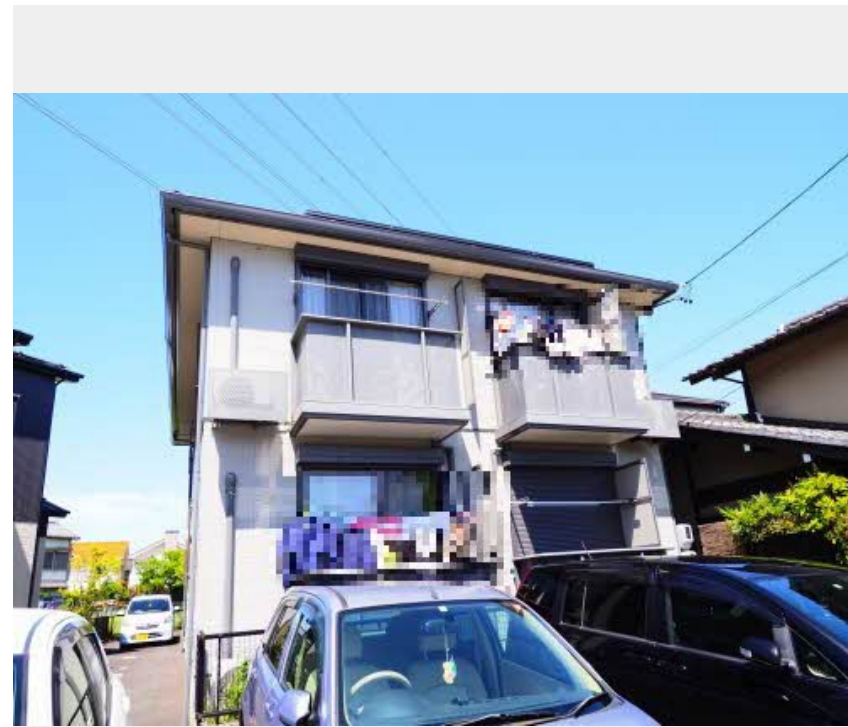
**1DK**  
アパート

家賃 **49,000 円**

共益費等 4,200 円

敷金 0 円

礼金 20,000 円



積水ハウスの賃貸住宅 シャーメゾン  
**Sha Maison**

この物件の  
**オススメ  
ポイント**

積水ハウスシャーメゾンPM中部の管理物件です。  
インターネットが無料で入居後すぐに使えます/日用品や季節物もすっきり整頓できるウォークインクローゼット付き

## この物件についている こだわり設備

- インターネット 無料(WiFi付)
- WIC 納戸
- 浴室乾燥機
- エアコン
- 室内物干
- コンロ
- 洗髪洗面台
- 温水洗浄便座

駐車場あり/LGBTQフレンドリー/高齢者対応可/CATV/インターネット無料(Wi-Fi対応)/コンロ/洗髪洗面化粧台/浴室乾燥機/トイレ(洗浄機能付便座)/エアコン(1台設置)/雨戸(シャッタータイプ)/ウォークインクローゼット/下駄箱/照明器具/化粧幕板/室内物干し/バス・トイレ(セパレート)/都市ガス

|        |                                      |           |                       |
|--------|--------------------------------------|-----------|-----------------------|
| 物件名    | グリフィンドール 0101号室                      | 間取り       | 1DK/洋室8.6 DK4.8 (帖)   |
| アクセス   | 名古屋市営地下鉄東山線 星ヶ丘駅 バス25分、岩崎南口 バス停 徒歩2分 | 専有面積 / 向き | 35.21㎡ / 南西           |
| 所在地    | 愛知県日進市岩崎町南口                          | 築年月 / 構造  | 2002年2月 / 軽量鉄骨・1階-2階建 |
| ランドマーク | ●バロー日進岩崎店 / 距離750m                   | 入居 / 契約期間 | 2026年6月下旬 / 2年        |
|        |                                      | 駐車場       | 有 (別途お問い合わせ下さい)       |

入居諸条件備考

保証人不要プラン要加入/シャーメゾンライフSUPPORT24 (月額1,320円税込)にご加入いただきます。/ご入居にかかる諸費用として、鍵交換費用(初回契約時)14,300円(税込)/ハウスクリーニング費73,700円(税込)/諸費用500円が必要です。/火災保険へのご加入が条件となります。\*ご入居中は、借家人賠償責任保険・個人賠償責任保険が付帯された火災保険へのご加入が必要となります。積水ハウス不動産グループでは、万一の事故の際、グループが連携して迅速に対応できる「シャーメゾンライフGUARD」(\*)へのご加入を推奨しております。\*保険契約の取扱代理店は、積水ハウスシャーメゾンPM中部(株)および積水ハウスシャーメゾンパートナーズ(株)となります。/積水ハウスシャーメゾンパートナーズの保証人不要プラン『らくらくパートナー』に加入が必要です。【新規契約時】事務手数料:33,000円(税込)、【毎月】保証料:月額賃料等の2%/諸費用及びその他契約費用は別途打合せ/更新料:新賃料の1ヶ月分

No.2151801

※消費税は10%として計算しています。※掲載されている図面・写真等は、作成方法や撮影方法・時期などにより実際とは異なる場合があります。※家具や車などは、配置のイメージであり、賃貸物件に付属していません(家具家電付き等の表示があるものを除く)。

**ポイントがたまる**  
住んでいるだけでポイントが貯まり、  
住替え時に家賃が最大3ヶ月分無料に!

株式会社ミニミニ 日進店  
TEL:05617-4-2550  
FAX: 05617-4-2532

愛知県日進市栄1丁目1401  
免許番号: 国土交通大臣免許(6)第5631号

取引形態  
仲介