

Sha Maison

積水ハウス品質のお部屋を シャーメゾン ショップ Shop

リコモ

杵ヶ池公園駅 徒歩19分

モバイルで見る



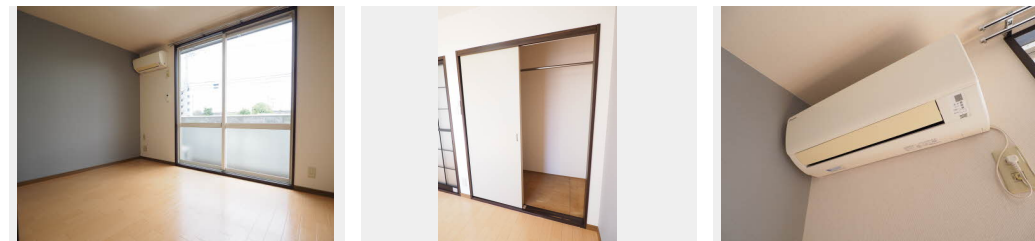
1K
アパート

家賃 35,000 円

共益費等 3,900 円

敷金 1,000 円

契約一時金 50,000 円



積水ハウスの賃貸住宅 シャーメゾン

Sha Maison

この物件の
オススメ
ポイント

御内覧お待ちしております。

この物件についている こだわり設備



駐車場あり / TVアンテナ / 駐輪場 / L G B T Qフレンドリー / 高齢者対応可 / カラーモニタ付ドアホン / コンロ / トイレ (洗浄機能付便座) / エアコン / 照明器具 / アクセントクロス

物件名	コウジコート A102号室
アクセス	リコモ 杵ヶ池公園駅 徒歩19分 名古屋市営地下鉄東山線 藤が丘駅 バス20分、愛知学院大
所在地	愛知県日進市竹の山1丁目
ランドマーク	-

間取り	1K / 洋室5.4 K2.9 (帖)
専有面積 / 向き	21.18㎡ / 南
築年月 / 構造	1994年3月 / 軽量鉄骨・1階-2階建
入居 / 契約期間	2024年5月下旬 / 2年
駐車場	有 (別途お問い合わせ下さい)

入居諸条件備考

保証人不要プラン要加入 / シャーメゾンライフSUPPORT24要加入 / 更新料22,000円 鍵交換料13,200円 諸費用1,000円 / 火災保険へのご加入が条件となります。*ご入居中は、借家人賠償責任保険・個人賠償責任保険が付帯された火災保険へのご加入が必要となります。積水ハウス不動産グループでは、万一の事故の際、グループが連携して迅速に対応できる「シャーメゾンライフGUARD」(*)へのご加入を推奨しております。*保険契約の取扱代理店は、積水ハウス不動産中部(株)および積水ハウス不動産パートナーズ(株)となります。/ 積水ハウス不動産パートナーズの保証人不要プラン『らくらくパートナー』に加入が必要です。[新規契約時]事務手数料: 33,000円(税込)、[毎月]保証料: 月額賃料等の2% / 諸費用及び、契約に要する費用は別途打合せ / 更新料: 22,000円

※消費税は10%として計算しています。※掲載されている図面・写真等は、作成方法や撮影方法・時期などにより実際とは異なる場合があります。※家具や車などは、配置のイメージであり、賃貸物件に付属していません(家具家電付き等の表示があるものを除く)。

ポイントがたまる
住んでいるだけでポイントが貯まり、
住替え時に家賃が最大3ヶ月分無料に!

株式会社ニッショー
TEL:0561-64-5311
FAX: 0561-64-5955

長久手支店

愛知県長久手市久保山1920番地
免許番号: 国土交通大臣免許(14)第2018号
所属団体: (公社)愛知県宅地建物取引業協会 / 東海不動産公正取引協議会

取引形態
仲介