

# Sha Maison

積水ハウス品質のお部屋を シャーメゾン ショップ Shop

名鉄名古屋本線

前後駅 徒歩18分

モバイルで見る



2LDK  
アパート

家賃 **92,000 円**

共益費等 6,000 円

敷金 0 円

礼金 1.5 ヶ月



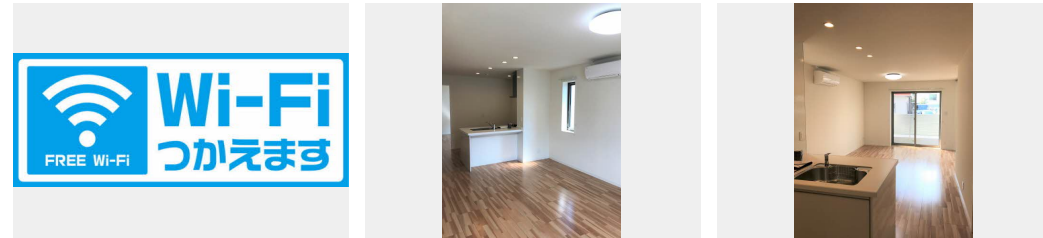
この物件の  
オススメ  
ポイント

積水ハウスシャーメゾンPM中部の管理物件です。  
上階からの音を大幅に抑える高遮音床システム「シャイド」を採用/宅配ボックス付きなので不在時にも荷物を受け取れます/インターネットが無...

## この物件についている こだわり設備

- 高遮音床システム
- 防犯カメラ
- 浴室乾燥機
- 宅配BOX
- 防犯ガラス
- 追い焚き給湯
- インターネット無料(WiFi付)
- 電動シャッター
- エアコン
- オートロック
- TVモニター付きインターホン
- 対面キッチン

インターネット無料 (Wi-Fi対応) / オートロック / 宅配BOX / 駐輪場 / 高遮音床システム「SHAI DD 5」 / 防犯カメラ / LGBTQフレンドリー / 高齢者対応可 / モニタ付ドアホン / マルチメディア配管有 / コミュニケーションキッチン / グリル付きコンロ / 給湯器 (追焚機能付) / ユニットバス1418 / 浴室乾燥機 / 洗髪洗面化粧台 / 室内物干し / トイレ (洗浄機能付便座) / エアコン / ガスコック1ヶ所 (リビング) / 断熱複層ガラス / 防犯ガラス (合せガラス) / 雨戸 (1階のみ) / 雨戸 (電動シャッタータイプ) / 照明器具 / 人感センサーライト / バス・トイレ (セパレート)



積水ハウスの賃貸住宅 シャーメゾン  
Sha Maison

物件名 ラ・フレチエール 0102号室  
アクセス 名鉄名古屋本線 前後駅 徒歩18分  
名鉄名古屋本線 豊明駅 距離2.2km  
所在地 愛知県豊明市三崎町三崎  
ランドマーク ●三崎水辺公園/距離50m

間取り 2LDK/洋室6.5 洋室5.6 LDK14.2 (帖)  
専有面積 / 向き 61.48㎡ / 西  
築年月 / 構造 2020年8月 / 重量鉄骨・1階-3階建  
入居 / 契約期間 2026年6月下旬 / 2年  
駐車場 有 (別途お問い合わせ下さい)

入居諸条件備考

保証人不要プラン要加入/シャーメゾンライフSUPPORT24 (月額1,320円税込) にご加入いただきます。/ご入居にかかる諸費用として、鍵交換費用 (初回契約時) 16,500円 (税込) / ハウスクリーニング費 84,700円 (税込) / 諸費用300円が必要です。/火災保険へのご加入が条件となります。\*ご入居中は、借家人賠償責任保険・個人賠償責任保険が付帯された火災保険へのご加入が必要となります。積水ハウス不動産グループでは、万一の事故の際、グループが連携して迅速に対応できる「シャーメゾンライフGUARD」(\*)へのご加入を推奨しております。\*保険契約の取扱代理店は、積水ハウスシャーメゾンPM中部 (株) および積水ハウスシャーメゾンパートナーズ (株) となります。/積水ハウスシャーメゾンパートナーズの保証人不要プラン『らくらくパートナー』に加入が必要です。【新規契約時】事務手数料: 33,000円 (税込)、【毎月】保証料: 月額賃料等の2%/諸費用及びその他契約費用は別途打合せ/敷地内駐車場は1台5,500円 (税込) からご案内できます (空き要確認) /更新料: 新賃料の1ヶ月分

\*消費税は10%として計算しています。\*掲載されている図面・写真等は、作成方法や撮影方法・時期などにより実際とは異なる場合があります。\*家具や車などは、配置のイメージであり、賃貸物件に付属していません (家具家電付き等の表示があるものを除く)。

No.4000112

ポイントがたまる  
住んでいるだけでポイントが貯まり、  
住替え時に家賃が最大3ヶ月分無料に!

株式会社ニッショー  
TEL:0562-97-8911  
FAX: 0562-97-8915

豊明支店

愛知県豊明市前後町善江1722-1  
免許番号: 国土交通大臣免許 (14) 第2018号  
所属団体: (公社) 愛知県宅地建物取引業協会 / 東海不動産公正取引協議会

取引形態  
仲介