

# Sha Maison

積水ハウス品質のお部屋を シャーメゾン ショップ Shop

名鉄名古屋本線

前後駅 徒歩8分

モバイルで見る



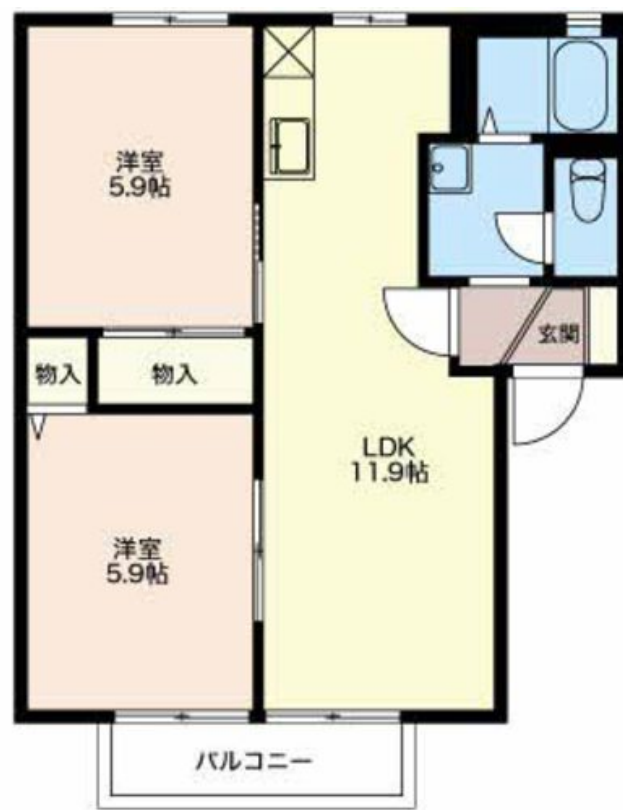
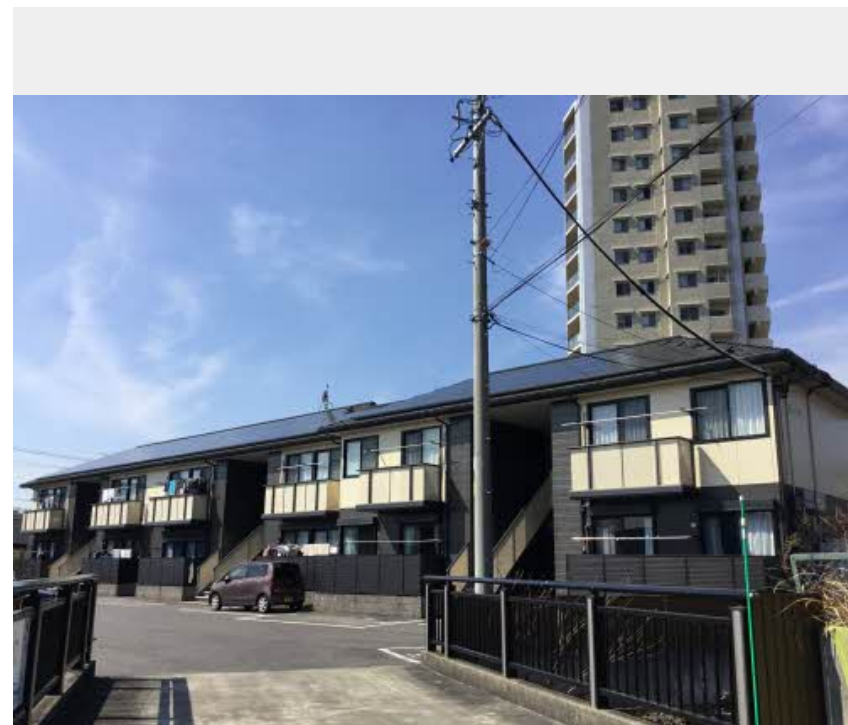
2LDK  
アパート

家賃 68,000 円

共益費等 4,200 円

敷金 0 円

礼金 68,000 円



積水ハウスの賃貸住宅 シャーメゾン

Sha Maison

この物件の  
オススメ  
ポイント

積水ハウスの賃貸住宅シャーメゾンです！ファミリー向けのお部屋です♪ ■■名鉄名古屋本線前後駅まで徒歩8分 (640M) ■■周辺施設：『落合公園』まで徒歩12分 (950M) / 『市立大宮小』...

## この物件についている こだわり設備



TVモニター付き  
インターホン



給湯設備



追い焚き給湯



洗髪洗面台



エアコン

駐車場あり / L G B T Qフレンドリー / 高齢者対応可 / 自動火災警報器 / 洗髪洗面化粧台 / 給湯器 (追焚機能付) / 下駄箱 / バルコニー / カラーモニター付ドアホン / エアコン

物件名 セレーノ 0203号室

アクセス 名鉄名古屋本線 前後駅 徒歩8分  
名鉄名古屋本線 中京競馬場前駅 徒歩18分

所在地 愛知県豊明市新栄町1丁目

ランドマーク ●落合公園 / 距離950m

間取り 2LDK / 洋室5.9 洋室5.9 LDK11.9 (帖)

専有面積 / 向き 50.33㎡ / 南

築年月 / 構造 2000年5月 / 軽量鉄骨・2階-2階建

入居 / 契約期間 2024年5月中旬 / 2年

駐車場 有 (別途お問い合わせ下さい)

入居諸条件備考

保証人不要プラン要加入 / シャーメゾンライフSUPPORT24要加入 / 更新料36,000円 鍵交換料13,200円  
ハウスクリーニング費78,100円 諸費用1,430円 / 火災保険へのご加入が条件となります。\*ご入居中は、借家人賠償責任保険・個人賠償責任保険が付帯された火災保険へのご加入が必要となります。積水ハウス不動産グループでは、万一の事故の際、グループが連携して迅速に対応できる「シャーメゾンライフGUARD」(\*)へのご加入を推奨しております。\*保険契約の取扱代理店は、積水ハウス不動産中部(株)および積水ハウス不動産パートナーズ(株)となります。/ 積水ハウス不動産パートナーズの保証人不要プラン『らくらくパートナー』に加入が必要です。【新規契約時】事務手数料：33,000円(税込)、【毎月】保証料：月額賃料等の2% / 諸費用及び、契約に要する費用は別途打合せ / ☆敷地内駐車場は1台6,050円(税込)よりご案内出来ます  
★(空き要確認) / 更新料：36,000円

※消費税は10%として計算しています。※掲載されている図面・写真等は、作成方法や撮影方法・時期などにより実際とは異なる場合があります。※家具や車などは、配置のイメージであり、賃貸物件に付属していません(家具家電付き等の表示があるものを除く)。

ポイントがたまる  
住んでいるだけでポイントが貯まり、  
住替え時に家賃が最大3ヶ月分無料に!

株式会社ニッショー  
TEL:0562-97-8911  
FAX: 0562-97-8915

豊明支店

愛知県豊明市前後町善江1722-1  
免許番号：国土交通大臣免許(14)第2018号  
所属団体：(公社)愛知県宅地建物取引業協会 / 東海不動産公正取引協議会

取引形態  
仲介