

Sha Maison

積水ハウス品質のお部屋を シャーメゾン ショップ Shop

名鉄瀬戸線

三郷駅 徒歩20分

モバイルで見る



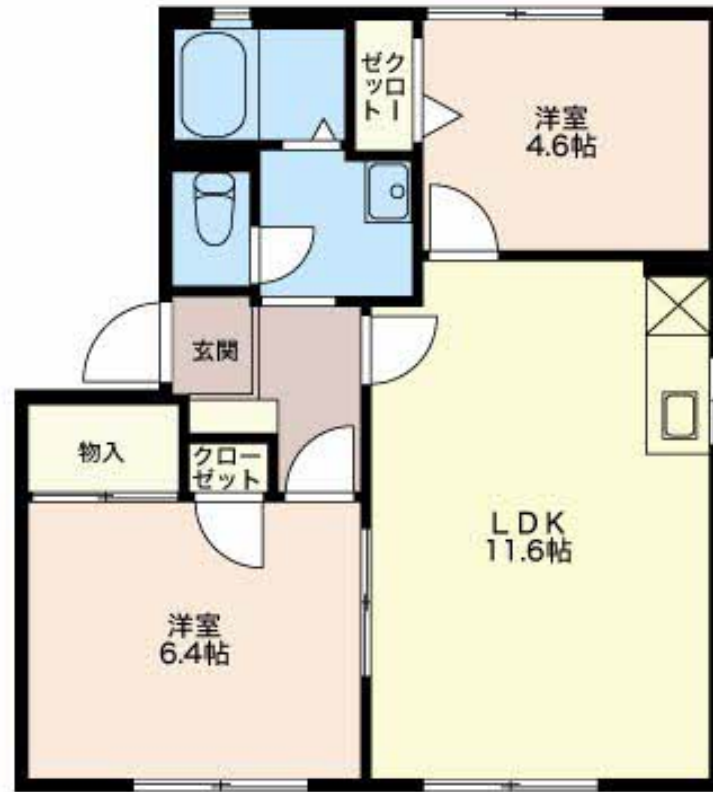
2LDK
アパート

家賃 **49,000 円**

共益費等 4,200 円

敷金 0 円

礼金 49,000 円



この物件の
オススメ
ポイント

積水ハウスシャーメゾンPM中部の管理物件です。
宅配ボックス付きなので不在時にも荷物を受け取れます/インターネットが無料で入居後すぐに使えます/室内のモニターから、訪問者の顔を確認...

この物件についている こだわり設備

- 宅配BOX
- インターネット 無料(WiFi付)
- TVモニター付き インターホン
- エアコン
- 温水洗浄便座

駐車場あり/駐輪場(屋根付き)/駐輪場舗装白線引/インターネット無料(Wi-Fi対応)/LGBTQフレンドリー/高齢者対応可/宅配BOX/エアコン(1台設置)/火災警報器(煙感知式)/電話配管有/下駄箱/照明器具/トイレ(洗浄機能付便座)/洗面化粧台/バス・トイレ(セパレート)/カラーモニタ付ドアホン/バルコニー/都市ガス



積水ハウスの賃貸住宅 シャーメゾン
Sha Maison

物件名 フォーレス森林公園 C101号室
アクセス 名鉄瀬戸線 三郷駅 徒歩20分
愛知環状鉄道 瀬戸市駅 距離3.1km
所在地 愛知県尾張旭市旭ヶ丘町旭ヶ丘
ランドマーク -

間取り 2LDK/洋室6.4 洋室4.6 LDK11.6(帖)
専有面積/向き 50.54㎡/南東
築年月/構造 1999年3月/軽量鉄骨・1階-2階建
入居/契約期間 2026年7月下旬/2年
駐車場 有(別途お問い合わせ下さい)

入居諸条件備考

保証人不要プラン要加入/シャーメゾンライフSUPPORT24(月額1,320円税込)にご加入いただきます。/ご入居にかかる諸費用として、鍵交換費用(初回契約時)14,300円(税込)/ハウスクリーニング費79,200円(税込)/諸費用850円が必要です。/火災保険へのご加入が条件となります。*ご入居中は、借家人賠償責任保険・個人賠償責任保険が付帯された火災保険へのご加入が必要となります。積水ハウス不動産グループでは、万一の事故の際、グループが連携して迅速に対応できる「シャーメゾンライフGUARD」(*)へのご加入を推奨しております。*保険契約の取扱代理店は、積水ハウスシャーメゾンPM中部(株)および積水ハウスシャーメゾンパートナーズ(株)となります。/積水ハウスシャーメゾンパートナーズの保証人不要プラン『らくらくパートナー』に加入が必要です。【新規契約時】事務手数料:33,000円(税込)、【毎月】保証料:月額賃料等の2%/諸費用及びその他契約費用は別途打合せ/更新料:新賃料の1ヶ月分

※消費税は10%として計算しています。※掲載されている図面・写真等は、作成方法や撮影方法・時期などにより実際とは異なる場合があります。※家具や車などは、配置のイメージであり、賃貸物件に付属していません(家具家電付き等の表示があるものを除く)。

No.1813605

ポイントがたまる
住んでいるだけでポイントが貯まり、
住替え時に家賃が最大3ヶ月分無料に!

株式会社ニッショー
TEL:0561-53-8755
FAX: 0561-53-8761

尾張旭支店

愛知県尾張旭市三郷町中井田50ベルメゾンネット1F
免許番号:国土交通大臣免許(14)第2018号
所属団体:(公社)愛知県宅地建物取引業協会/東海不動産公正取引協議会

取引形態
仲介