

Sha Maison

積水ハウス品質のお部屋を シャーメゾン ショップ Shop

名鉄瀬戸線

印場駅 距離1.7km

モバイルで見る



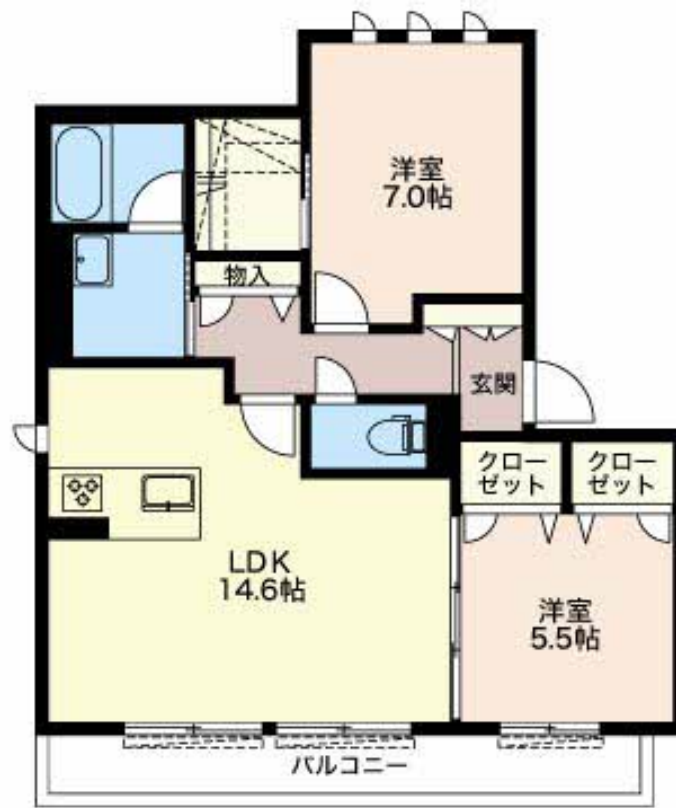
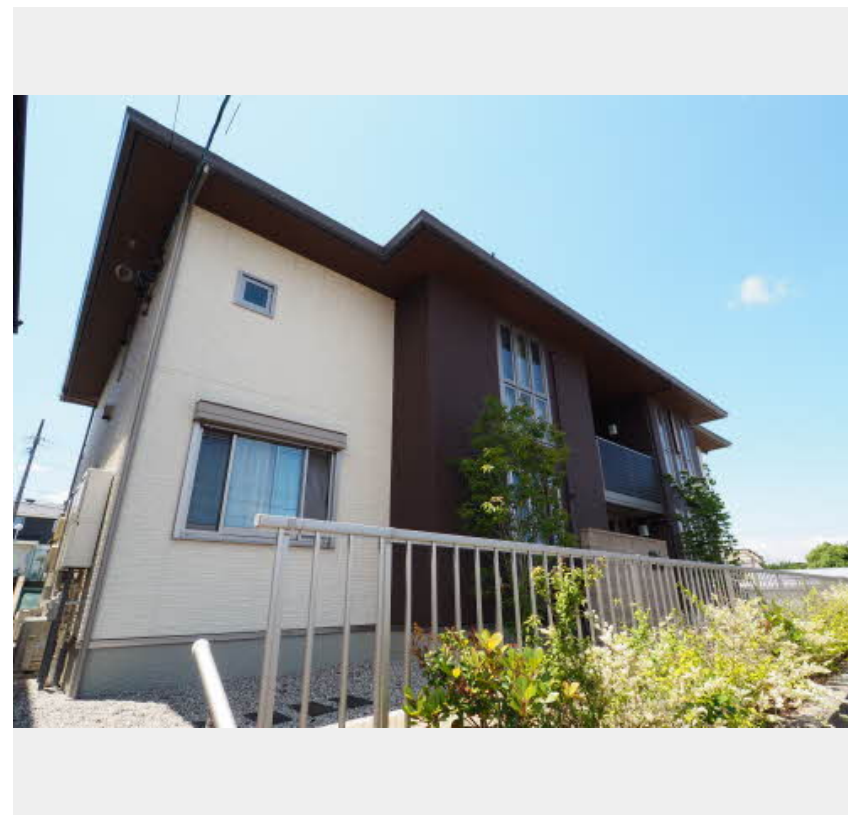
2LDK アパート

家賃 77,000 円

共益費等 4,200 円

敷金 0 円

礼金 115,500 円



積水ハウスの賃貸住宅 シャーメゾン

Sha Maison

この物件の
オススメ
ポイント

積水ハウスシャーメゾンPM中部の管理物件です。
上階からの音を大幅に抑える高遮音床システム「シャイド」を採用/インターネットが無料で入居後すぐに使えます/エントランスに「オートロック」...

この物件についている こだわり設備

- 高遮音床システム
- インターネット無料(WiFi付)
- オートロック
- 防犯カメラ
- TVモニター付きインターホン
- 広い浴室
- 浴室乾燥機
- 追い焚き給湯
- エアコン
- 対面キッチン
- 給湯設備
- エコジョーズ

駐車場あり/オートロック/駐輪場/高遮音床システム「SHAI DD55」/防犯カメラ/ LGBTQフレンドリー/インターネット無料(Wi-Fi対応)/高齢者対応可/モニター付ドアホン/マルチメディア配管有/コミュニケーションキッチン/エコジョーズ/給湯器(追焚機能付)/ユニットバス1618/ユニットバス1418/浴室乾燥機/洗髪洗面化粧台/トイレ(洗浄機能付便座)/エアコン/ガスコック1ヶ所(リビング)/断熱複層ガラス/雨戸(1階のみ)/照明器具/バス・トイレ(セパレート)/都市ガス

物件名	ShaMaison Nishiyama 0102号室	間取り	2LDK/洋室5.5 洋室7 LDK14.6 (帖)
アクセス	名鉄瀬戸線 印場駅 距離1.7km 名古屋市営地下鉄東山線 藤が丘駅 距離2.4km	専有面積 / 向き	67.21㎡ / 南
所在地	愛知県尾張旭市西山町1丁目	築年月 / 構造	2019年1月 / 軽量鉄骨・1階-2階建
ランドマーク	-	入居 / 契約期間	2026年8月下旬 / 2年
		駐車場	有 (別途お問い合わせ下さい)

入居諸条件備考

保証人不要プラン要加入/シャーメゾンライフSUPPORT24(月額1,320円税込)にご加入いただきます。/ご入居にかかる諸費用として、鍵交換費用(初回契約時)16,500円(税込)/ハウスクリーニング費90,200円(税込)/諸費用200円が必要です。/火災保険へのご加入が条件となります。*ご入居中は、借家人賠償責任保険・個人賠償責任保険が付帯された火災保険へのご加入が必要となります。積水ハウス不動産グループでは、万が一の事故の際、グループが連携して迅速に対応できる「シャーメゾンライフGUARD」(*)へのご加入を推奨しております。*保険契約の取扱代理店は、積水ハウスシャーメゾンPM中部(株)および積水ハウスシャーメゾンパートナーズ(株)となります。/積水ハウスシャーメゾンパートナーズの保証人不要プラン『らくらくパートナー』に加入が必要です。【新規契約時】事務手数料:33,000円(税込)、【毎月】保証料:月額賃料等の2%/諸費用及びその他契約費用は別途打合せ/更新料:新賃料の1ヶ月分

No.3800267

※消費税は10%として計算しています。※掲載されている図面・写真等は、作成方法や撮影方法・時期などにより実際とは異なる場合があります。※家具や車などは、配置のイメージであり、賃貸物件に付属していません(家具家電付き等の表示があるものを除く)。

ポイントがたまる
住んでいるだけでポイントが貯まり、
住替え時に家賃が最大3ヶ月分無料に!

株式会社ニッショー
TEL:052-775-7311
FAX: 052-775-7314

藤ヶ丘支店

愛知県名古屋市名東区藤が丘138-1 タイケンビル1F
免許番号: 国土交通大臣免許(14)第2018号
所属団体: (公社)愛知県宅地建物取引業協会/東海不動産公正取引協議会

取引形態
仲介