

# Sha Maison

積水ハウス品質のお部屋を シャーメゾン ショップ Shop

名鉄瀬戸線

三郷駅 徒歩4分

モバイルで見る



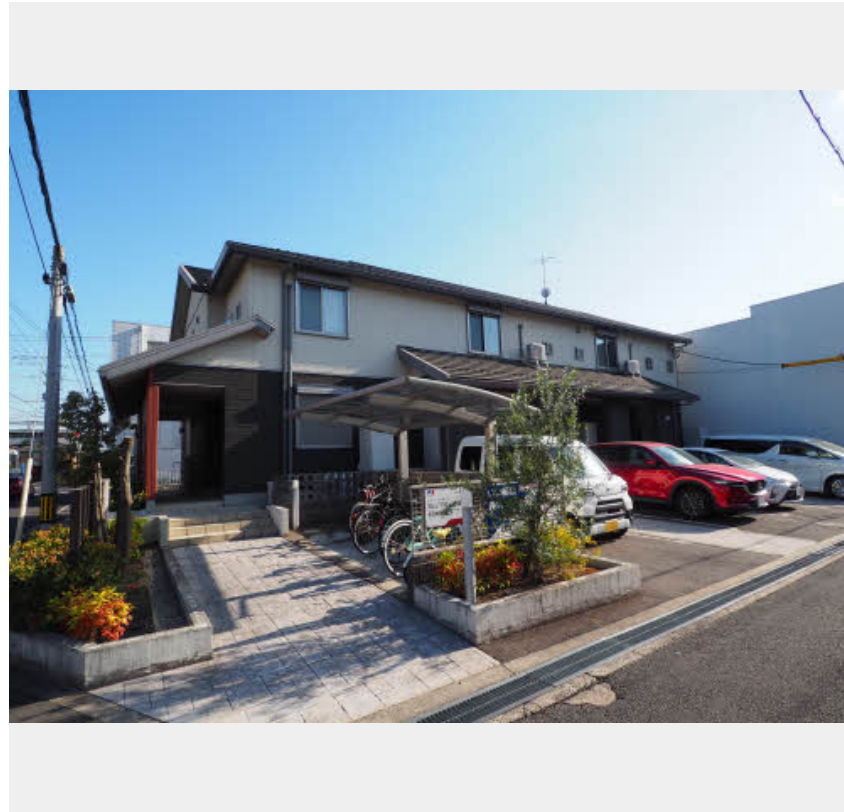
**2LDK**  
アパート

家賃 **82,000 円**

共益費等 4,200 円

敷金 0 円

礼金 1 ヶ月



**この物件の  
オススメ  
ポイント**

積水ハウスの賃貸住宅「シャーメゾン」です！  
上階からの音を大幅に抑える高遮音床システム「シャイド」を採用／インターネットが無料で入居後すぐに使えます／室内のモニターから、訪問者の顔・・・

**この物件についている こだわり設備**

- 高遮音床システム
- インターネット無料(WiFi付)
- TVモニター付きインターホン
- 太陽光発電
- しゃ熱断熱複層ガラス
- オール電化
- 浴室乾燥機
- 追い焚き給湯
- 給湯設備
- エコキュート
- 洗髪洗面台
- 温水洗浄便座



積水ハウスの賃貸住宅 シャーメゾン  
**Sha Maison**

駐車場あり／BS／階段灯／高遮音床システム「SHAI DD55」／防音（2F床ALC板）／外周フェンス／造園・植栽／外灯／駐車場舗装白線引／LGBTQフレンドリー／インターネット無料（Wi-Fi対応）／高齢者対応可／バルコニー／玄関鍵（ディンプルキー）／エコキュート／モニター付ドアホン／電話配管有／給湯器（追焚機能付）／シャワー／浴室乾燥機／洗髪洗面化粧台／トイレ（洗浄機能付便座）／IHヒーター／複層ガラス／Low-E複層ガラス／下駄箱／照明器具／太陽光発電／火災警報器（煙感知式）／オール電化／バス・トイレ（セパレート）

物件名	アヴニールプリエ 0202号室	間取り	2LDK / LDK 11.8 洋室7 洋室6.7 (帖)
アクセス	名鉄瀬戸線 三郷駅 徒歩4分 愛知環状鉄道 瀬戸市駅 距離2.6km	専有面積 / 向き	66.05㎡ / 南
所在地	愛知県尾張旭市三郷町栄	築年月 / 構造	2012年1月 / 軽量鉄骨・1階-2階建
ランドマーク	-	入居 / 契約期間	2026年5月下旬 / 2年
		駐車場	有 (別途お問い合わせ下さい)

入居諸条件備考

保証人不要プラン要加入／シャーメゾンライフSUPPORT24 (月額1,320円税込) にご加入いただきます。／ご入居にかかる諸費用として、ハウスクリーニング費 90,200円 (税込) が必要です。／火災保険へのご加入が条件となります。＊ご入居中は、借家人賠償責任保険・個人賠償責任保険が付帯された火災保険へのご加入が必要となります。積水ハウス不動産グループでは、万一の事故の際、グループが連携して迅速に対応できる「シャーメゾンライフGUARD」(\*) へのご加入を推奨しております。＊保険契約の取扱代理店は、積水ハウスシャーメゾンPM中部 (株) および積水ハウスシャーメゾンパートナーズ (株) となります。／積水ハウスシャーメゾンパートナーズの保証人不要プラン『らくらくパートナー』 に加入が必要です。[新規契約時] 事務手数料：33,000円 (税込)、[毎月] 保証料：月額賃料等の2% / 諸費用及びその他契約費用は別途打合せ / 更新料：新賃料の1ヶ月分

※消費税は10%として計算しています。※掲載されている図面・写真等は、作成方法や撮影方法・時期などにより実際とは異なる場合があります。＊家具や車などは、配置のイメージであり、賃貸物件に付属しておりません (家具家電付き等の表示があるものを除く)。

No.3100377

**ポイントがたまる**  
住んでいるだけでポイントが貯まり、  
住替え時に家賃が最大3ヶ月分無料に!

株式会社ニッショー  
TEL:0561-53-8755  
FAX: 0561-53-8761

尾張旭支店  
愛知県尾張旭市三郷町中井田50ベルメゾンネット1F  
免許番号：国土交通大臣免許 (14) 第2018号  
所属団体：(公社) 愛知県宅地建物取引業協会 / 東海不動産公正取引協議会

取引形態  
仲介