

Sha Maison

積水ハウス品質のお部屋を シャーメゾン ショップ Shop

J R 東海道本線

三河安城駅 距離2km

モバイルで見る



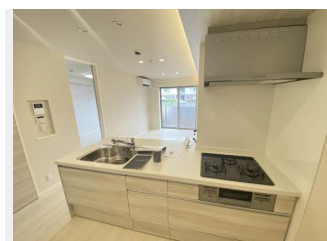
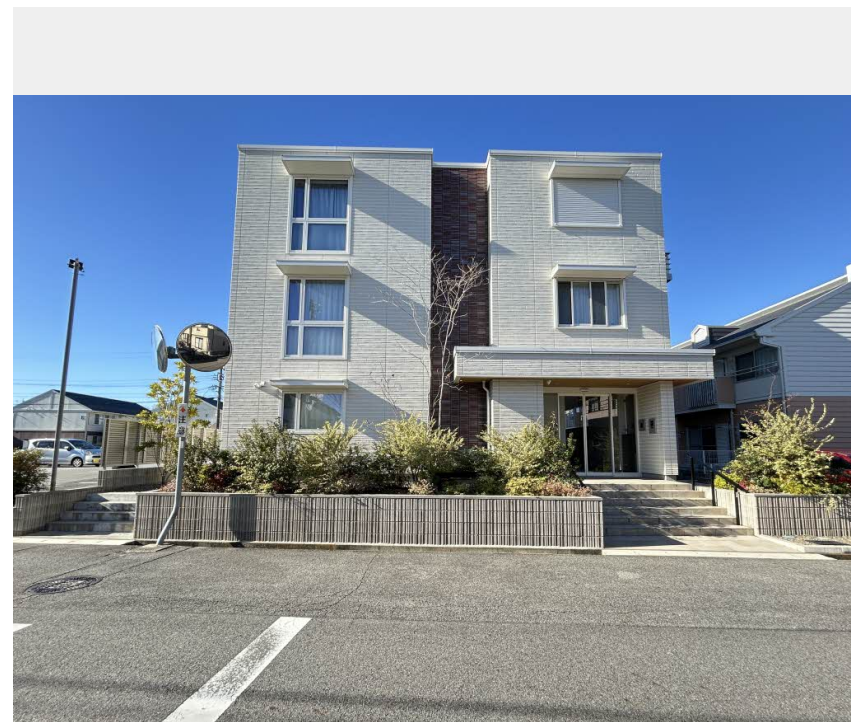
2LDK
マンション

家賃 97,000 円

共益費等 7,000 円

敷金 0 円

礼金 2 ヶ月



積水ハウスの賃貸住宅 シャーメゾン

Sha Maison

この物件の
オススメ
ポイント

積水ハウスの賃貸住宅「シャーメゾン」です！
発電した電気を使えて余った電気は売ることができるZEH住宅
／耐震性を表す指標の最高ランク「耐震等級3」を取得／上階
からの音を大幅に抑える・・・

この物件についている こだわり設備

- ZEH
- エレベーター
- インターネット
無料(WiFi付)
- 耐震
等級3
- 宅配BOX
- 動画視聴
サービス
- 高遮音床
システム
- IOT対応
- オートロック
- シャーメゾン
ガーデンズ
- スマートロック
- 防犯カメラ

駐車場あり／光ケーブル対応／インターネット無料 (Wi-Fi 対応)／動画視聴サービス／IOT 対応／エレベーター／オートロック・自動ドア／宅配BOX／掲示板／耐震等級3／階段灯／屋外共用水柱／高遮音床システム「SHAI DD55」／防犯カメラ／シャーメゾンガーデンズ／駐車場舗装白線引／カラーモニター付ドアホン／3口フラットコンロ／給湯器 (追焚機能付)／エコジョーズ／24H換気システム／浴室乾燥機 (暖房乾燥)／洗髪洗面化粧台／室内物干し／トイレ棚手摺／トイレ (暖房洗浄便座)／エアコン (1台設置)／エアコン (2台設置)／Low-E複層ガラス／防犯ガラス (合せガラ

物件名 ハリープレイス 0103号室
アクセス J R 東海道本線 三河安城駅 距離2km
J R 東海道本線 東刈谷駅 距離1.7km
所在地 愛知県知立市谷田町宝土
ランドマーク -

間取り 2LDK／洋室6.4 洋室6.1 LDK13.8 (帖)
専有面積 / 向き 63.45㎡ / 南
築年月 / 構造 2023年6月 / 重量鉄骨・1階-3階建
入居 / 契約期間 2026年7月中旬 / 2年
駐車場 有 (別途お問い合わせ下さい)

入居諸条件備考

保証人不要プラン要加入／シャーメゾンライフSUPPORT24 (月額1,320円税込)にご加入いただきます。／ご入居にかかる諸費用として、スマートロック設定費用16,500円 (税込)／諸費用150円／クリーニング費用 (退去時) 93,170円 (税込)／エアコンクリーニング費用 (退去時) 33,000円 (税込) が必要です。／火災保険への加入が条件となります。＊ご入居中は、借家人賠償責任保険・個人賠償責任保険が付帯された火災保険への加入が必要となります。積水ハウス不動産グループでは、万一の事故の際、グループが連携して迅速に対応できる「シャーメゾンライフGUARD」(*)へのご加入を推奨しております。＊保険契約の取扱代理店は、積水ハウスシャーメゾンPM中部 (株) および積水ハウスシャーメゾンパートナーズ (株) となります。／積水ハウスシャーメゾンパートナーズの保証人不要プラン『らくらくパートナー』に加入が必要です。[新規契約時] 事務手数料: 33,000円 (税込)、【毎月】保証料: 月額賃料等の2% / 諸費用及びその他契約費用は別途打合せ / 更新料: 97,000円

No.4200805

※消費税は10%として計算しています。※掲載されている図面・写真等は、作成方法や撮影方法・時期などにより実際とは異なる場合があります。＊家具や車などは、配置のイメージであり、賃貸物件に付属していません (家具家電付き等の表示があるものを除く)。

ポイントがたまる
住んでいるだけでポイントが貯まり、
住替え時に家賃が最大3ヶ月分無料に!

株式会社ニッショー
TEL:0566-81-6700
FAX: 0566-81-6788

知立支店

愛知県知立市池端 3 丁目 1 6 水野ビル 2 F
免許番号: 国土交通大臣免許 (14) 第 2018 号
所属団体: (公社) 愛知県宅地建物取引業協会 / 東海不動産公正取引協議会

取引形態
仲介