

# Sha Maison

積水ハウス品質のお部屋を シャーメゾン ショップ Shop

名鉄名古屋本線

知立駅 徒歩11分

モバイルで見る



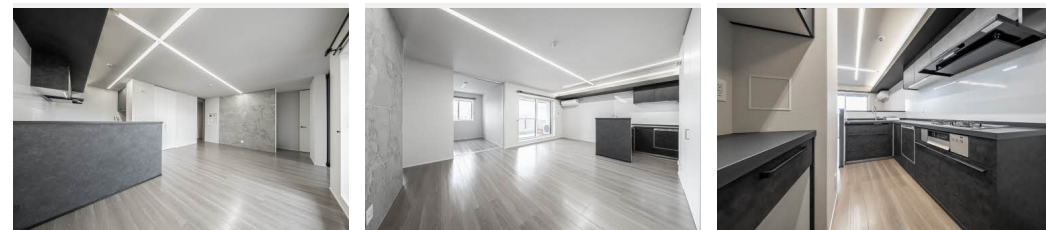
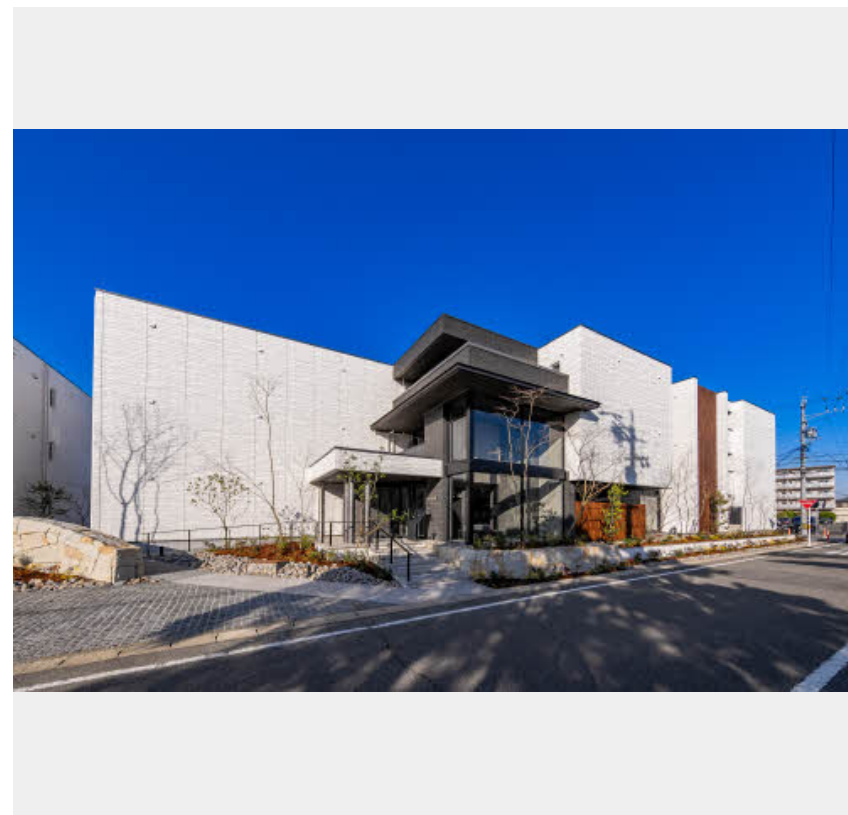
2LDK  
マンション

家賃 178,000 円

共益費等 12,000 円

敷金 0 円

礼金 356,000 円



Sha Maison Premier

この物件の  
オススメ  
ポイント

■ホテルライク仕様+オートロック+エレベーター■都市ガス仕様■高い断熱性能と省エネ設備、太陽光発電により省エネ性能に優れた環境配慮型賃貸住宅です。■IoT仕様■24時間ゴミ出し可能・・・

## この物件についている こだわり設備

- シャーメゾン プレミア
- シャーメゾン セレクション
- 屋内共用廊下タイプ
- シャーメゾン ガーデンス
- 高遮音床システム
- ZEH
- 宅配BOX
- 太陽光発電
- インターネット無料(WiFi付)
- IOT対応
- TVモニター付きインターホン
- オートロック

駐車場あり/オートロック・自動ドア/防犯カメラ/駐車場チェーンゲート/インターネット無料(Wi-Fi対応)/IOT対応/ペット相談可(室内中型犬)/24時間ゴミ出し可/エレベーター/宅配BOX/駐輪場/高遮音床システム「SHAI DD55」/シャーメゾンガーデンス/高齢者対応可/カラーモニタ付ドアホン/エアコン/エアコン(2台設置)/システムキッチン/食器洗浄機付/エコジョーズ/給湯器(追焚機能付)/ユニットバス1618/浴室乾燥機(暖房乾燥)/洗髪洗面化粧台/トイレ(洗浄機能付便座)/ガスコック1ヶ所(リビング)/断熱複層ガラス/雨戸(シャツ

物件名 Ut ole A (ユートレア) N棟 0312号室

間取り 2LDK/洋室7.5 洋室4.7 LDK18.7(帖)

アクセス 名鉄名古屋本線 知立駅 徒歩11分  
名鉄三河線 知立駅 徒歩11分

専有面積 / 向き 73.45㎡ / 南西

所在地 愛知県知立市鳥居1丁目

築年月 / 構造 2024年3月 / 重量鉄骨・3階-3階建

ランドマーク ●知立西小学校/距離50m

入居 / 契約期間 即時 / 2年

駐車場 有(別途お問い合わせ下さい)

入居諸条件備考

保証人不要プラン要加入/シャーメゾンライフSUPPORT24要加入/更新料52,000円 ハウスクリーニング費110,000円 諸費用1,090円/火災保険へのご加入が条件となります。\*ご入居中は、借家人賠償責任保険・個人賠償責任保険が付帯された火災保険へのご加入が必要となります。積水ハウス不動産グループでは、万一の事故の際、グループが連携して迅速に対応できる「シャーメゾンライフGUARD」(\*)へのご加入を推奨しております。\*保険契約の取扱代理店は、積水ハウス不動産中部(株)および積水ハウス不動産パートナーズ(株)となります。/積水ハウス不動産パートナーズの保証人不要プラン『らくらくパートナー』に加入が必要です。【新規契約時】事務手数料:33,000円(税込)、[毎月]保証料:月額賃料等の2%/諸費用及び、契約に要する費用は別途打合せ/更新料:52,000円

※消費税は10%として計算しています。※掲載されている図面・写真等は、作成方法や撮影方法・時期などにより実際とは異なる場合があります。※家具や車などは、配置のイメージであり、賃貸物件に付属しておりません(家具家電付き等の表示があるものを除く)。

ポイントがたまる  
住んでいるだけでポイントが貯まり、  
住替え時に家賃が最大3ヶ月分無料に!

積和レント株式会社  
TEL:052-541-2035  
FAX: 052-541-2701

シャーメゾンショップ名駅店

愛知県名古屋市中村区名駅4丁目24番16号広小路ガーデンアベニュー  
免許番号: 愛知県知事免許(4)第20633号  
所属団体: (公社)愛知県宅地建物取引業協会/東海不動産公正取引協議会

取引形態  
仲介