

Sha Maison

積水ハウス品質のお部屋を シャーメゾン ショップ Shop

名鉄名古屋本線

牛田駅 徒歩14分

1LDK
アパート

家賃 **50,000 円**

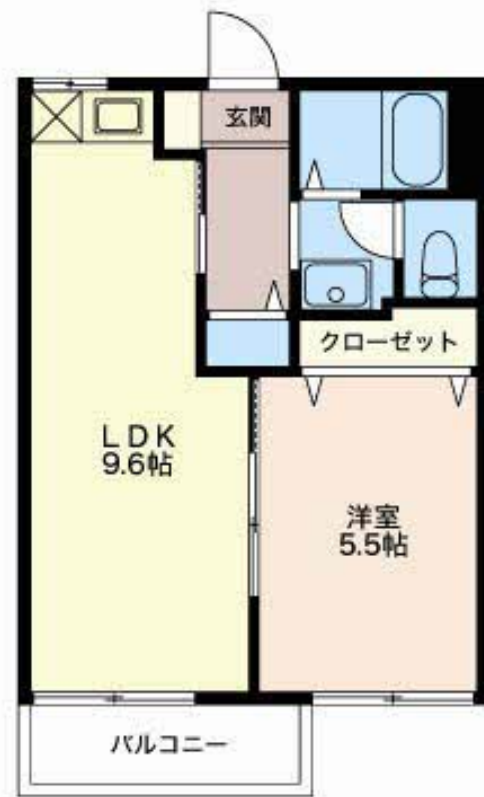
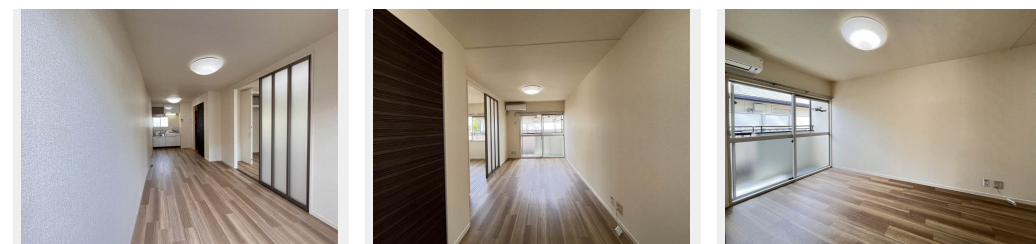
モバイルで見る



共益費等 **4,000 円**

敷金 **0 円**

礼金 **1 ヶ月**



積水ハウスの賃貸住宅 シャーメゾン

Sha Maison

この物件の
オススメ
ポイント

インターネット無料設備 (Wi-Fi) あり☆
インターネットが無料で入居後すぐに使えます/室内のモニターから、訪問者の顔を確認できるインターホンです

この物件についている こだわり設備

- インターネット 無料(WiFi付)
- TVモニター付き インターホン
- 追い焚き給湯
- エアコン
- 給湯設備
- 温水洗浄便座
- フローリング付

駐車場あり/階段灯/造園・植栽/外周フェンス/地デジ対応 (アンテナ対応) /インターネット無料 (Wi-Fi対応) /LGBTQフレンドリー/高齢者対応可/バルコニー/シャワー/雨戸/電話配管有/給湯器 (追焚機能付) /エアコン (1台設置) /照明器具/玄関鍵 (ディンプルキー) /カラーモニター付ドアホン/給湯箇所 (浴室・台所) /バス・トイレ (セパレート) /下駄箱/洗濯防水パン/フローリング/トイレ (洗浄機能付便座)

入居諸条件備考

保証人不要プラン要加入/シャーメゾンライフSUPPORT24 (月額1,320円税込) にご加入いただきます。/ご入居にかかる諸費用として、鍵交換費用 (初回契約時) 14,300円 (税込) /ハウスクリーニング費 73,700円 (税込) /エアコンクリーニング費用 (退去時) 16,500円 (税込) が必要です。/火災保険へのご加入が条件となります。*ご入居中は、借家人賠償責任保険・個人賠償責任保険が付帯された火災保険へのご加入が必要となります。積水ハウス不動産グループでは、万一の事故の際、グループが連携して迅速に対応できる「シャーメゾンライフGUARD」(*) へのご加入を推奨しております。*保険契約の取扱代理店は、積水ハウスシャーメゾンPM中部 (株) および積水ハウスシャーメゾンパートナーズ (株) となります。/積水ハウスシャーメゾンパートナーズの保証人不要プラン『らくらくパートナー』 に加入が必要です。[新規契約時] 事務手数料: 33,000円 (税込)、[毎月] 保証料: 月額賃料等の2%/諸費用及びその他契約費用は別途打合せ/敷地内駐車場あり 月額4,950円 (税込) /更新料: 新賃料の1ヶ月分

No.0962222

物件名	サンモールPARTI A201号室	間取り	1LDK/LDK9.6 洋室5.5 (帖)
アクセス	名鉄名古屋本線 牛田駅 徒歩14分 J R東海道本線 東刈谷駅 バス5分、八ツ田町 バス停 徒歩	専有面積 / 向き	35.3㎡ / 南
所在地	愛知県知立市八ツ田町門前	築年月 / 構造	1989年10月 / 軽量鉄骨・2階-2階建
ランドマーク	●ギャラリエアピタ知立店 / 距離890m	入居 / 契約期間	2026年8月下旬 / 2年
		駐車場	有 (別途お問い合わせ下さい)

※消費税は10%として計算しています。※掲載されている図面・写真等は、作成方法や撮影方法・時期などにより実際とは異なる場合があります。※家具や車などは、配置のイメージであり、賃貸物件に付属していません (家具家電付き等の表示があるものを除く)。

ポイントがたまる
住んでいるだけでポイントが貯まり、
住替え時に家賃が最大3ヶ月分無料に!

株式会社ニッショー
TEL:0566-81-6700
FAX: 0566-81-6788

知立支店

愛知県知立市池端 3 丁目 1 6 水野ビル 2 F
免許番号: 国土交通大臣免許 (14) 第 2018 号
所属団体: (公社) 愛知県宅地建物取引業協会 / 東海不動産公正取引協議会

取引形態
仲介