

Sha Maison

積水ハウス品質のお部屋を シャーメゾン ショップ Shop

名鉄三河線

知立駅 バス23分 宝土 バス停 徒歩4分

モバイルで見る



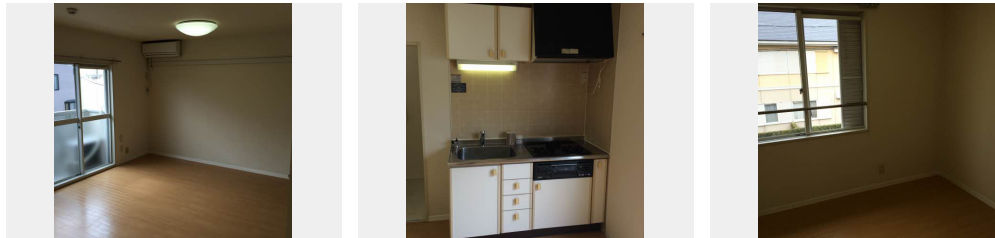
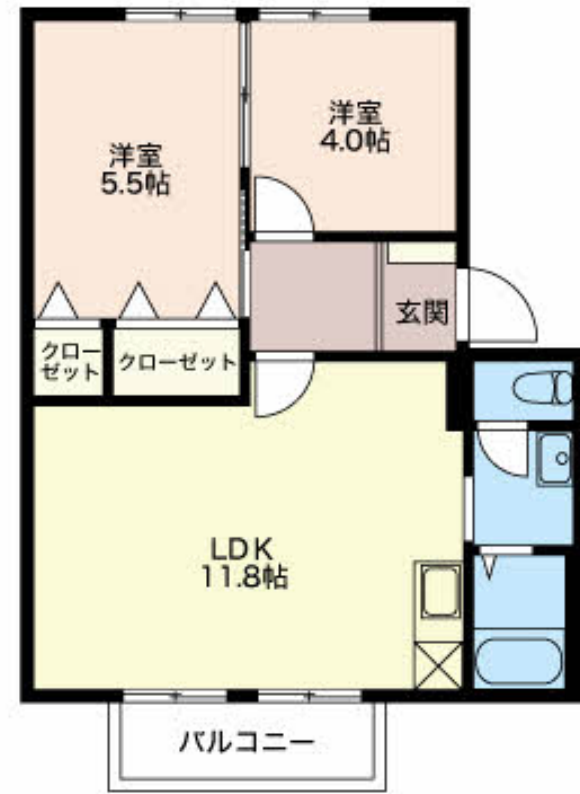
2LDK
アパート

家賃 **54,000 円**

共益費等 4,500 円

敷金 0 円

礼金 1 ヶ月



積水ハウスの賃貸住宅 シャーメゾン

Sha Maison

この物件の
おすすめ
ポイント

積水ハウスの賃貸住宅「シャーメゾン」です！
宅配ボックス付きなので不在時にも荷物を受け取れます／インターネットが無料で入居後すぐに使えます／室内のモニターから、訪問者の顔を確認でき・・・

この物件についている こだわり設備

- 宅配BOX
- インターネット 無料(WiFi付)
- TVモニター付き インターホン
- 追い焚き給湯
- エアコン
- 給湯設備
- 洗髪洗面台
- 温水洗浄便座

駐車場あり／地デジ対応(CATV対応)／駐輪場(屋根付き)／外周フェンス／造園・植栽／防音(2F床ALC板)／階段灯／LGBTQフレンドリー／インターネット無料(Wi-Fi対応)／高齢者対応可／宅配BOX／雨戸／洗髪洗面化粧台／給湯器(追焚機能付)／下駄箱／システムキッチン／シャワー／エアコン(1台設置)／照明器具／カラーモニター付ドアホン／トイレ(暖房洗浄便座)／ランドリー可動棚／アクセントクロス／バス・トイレ(セパレート)

物件名 ハリープラザ三陽 A202号室
アクセス 名鉄三河線 知立駅 バス23分、宝土 バス停 徒歩4分
所在地 愛知県知立市谷田町宝土
ランドマーク ●安城警察署谷田交番／距離230m

間取り 2LDK／洋室4 洋室5.5 LDK11.8 (帖)
専有面積 / 向き 46.51㎡ / 南
築年月 / 構造 1990年6月 / 軽量鉄骨・2階-2階建
入居 / 契約期間 2026年7月下旬 / 2年
駐車場 有 (別途お問い合わせ下さい)

入居諸条件備考

保証人不要プラン要加入／シャーメゾンライフSUPPORT24(月額1,320円税込)にご加入いただきます。／ご入居にかかる諸費用として、鍵交換費用(初回契約時)14,300円(税込)／ハウスクリーニング費79,200円(税込)／諸費用700円／エアコンクリーニング費用(退去時)1,650円(税込)が必要です。／火災保険への加入が条件となります。＊ご入居中は、借家人賠償責任保険・個人賠償責任保険が付帯された火災保険への加入が必要となります。積水ハウス不動産グループでは、万一の事故の際、グループが連携して迅速に対応できる「シャーメゾンライフGUARD」(*)へのご加入を推奨しております。＊保険契約の取扱代理店は、積水ハウスシャーメゾンPM中部(株)および積水ハウスシャーメゾンパートナーズ(株)となります。／積水ハウスシャーメゾンパートナーズの保証人不要プラン『らくらくパートナー』に加入が必要です。[新規契約時]事務手数料:33,000円(税込)、[毎月]保証料:月額賃料等の2%/諸費用及びその他契約費用は別途打合せ/更新料:新賃料の1ヶ月分

No.0963222

※消費税は10%として計算しています。※掲載されている図面・写真等は、作成方法や撮影方法・時期などにより実際とは異なる場合があります。＊家具や車などは、配置のイメージであり、賃貸物件に付属していません(家具家電付き等の表示があるものを除く)。

ポイントがたまる
住んでいるだけでポイントが貯まり、
住替え時に家賃が最大3ヶ月分無料に!

株式会社ニッショー
TEL:0566-81-6700
FAX: 0566-81-6788

知立支店

愛知県知立市池端3丁目16水野ビル2F
免許番号: 国土交通大臣免許(14)第2018号
所属団体: (公社)愛知県宅地建物取引業協会/東海不動産公正取引協議会

取引形態
仲介