

# Sha Maison

積水ハウス品質のお部屋を シャーメゾン ショップ Shop

名鉄河和線

巽ヶ丘駅 徒歩2分

モバイルで見る



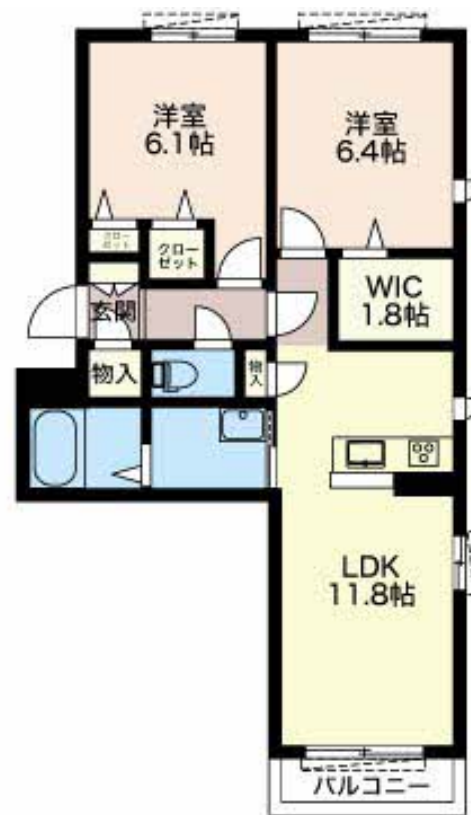
2LDK  
アパート

家賃 **76,000 円**

共益費等 4,200 円

敷金 0 円

礼金 76,000 円



積水ハウスの賃貸住宅 シャーメゾン

Sha Maison

この物件の  
オススメ  
ポイント

積水ハウスシャーメゾンPM中部の管理物件です。  
エントランスに「オートロック」を採用/室内のモニターから、訪問者の顔を確認できるインターホンです/窓には高い断熱性を実現するLow-・・・

## この物件についている こだわり設備

- オートロック
- TVモニター付きインターホン
- しゃ熱断熱複層ガラス
- 追い焚き給湯
- エアコン
- 対面キッチン
- 対面キッチン
- コンロ
- コンロ
- 給湯設備
- 洗髪洗面台
- 温水洗浄便座

駐車場あり/オートロック/駐輪場/LGBTQフレンドリー/高齢者対応可/モニター付ドアホン/マルチメディア配管有/対面キッチン/グリル付きコンロ/給湯器(追焚機能付)/給湯器(ガス)/ユニットバス1418/洗髪洗面化粧台/トイレ(洗浄機能付便座)/エアコン/Low-E複層ガラス/断熱複層ガラス/雨戸(1階のみ)/照明器具/バス・トイレ(セパレート)/都市ガス

物件名 ソレイユ・ふじ 0201号室

アクセス 名鉄河和線 巽ヶ丘駅 徒歩2分

所在地 愛知県知多市巽が丘2丁目

ランドマーク ●半田信用金庫 巽が丘支店/距離260m

間取り 2LDK/洋室6.1 洋室6.4 LDK11.8(帖)

専有面積/向き 60.11㎡/南

築年月/構造 2015年6月/軽量鉄骨・2階-2階建

入居/契約期間 2026年8月中旬/2年

駐車場 有(別途お問い合わせ下さい)

入居諸条件備考

保証人不要プラン要加入/シャーメゾンライフSUPPORT24(月額1,320円税込)にご加入いただきます。/ご入居にかかる諸費用として、鍵交換費用(初回契約時)16,500円(税込)/ハウスクリーニング費84,700円(税込)/諸費用250円が必要です。/火災保険へのご加入が条件となります。\*ご入居中は、借家人賠償責任保険・個人賠償責任保険が付帯された火災保険へのご加入が必要となります。積水ハウス不動産グループでは、万一の事故の際、グループが連携して迅速に対応できる「シャーメゾンライフGUARD」(\*)へのご加入を推奨しております。\*保険契約の取扱代理店は、積水ハウスシャーメゾンPM中部(株)および積水ハウスシャーメゾンパートナーズ(株)となります。/積水ハウスシャーメゾンパートナーズの保証人不要プラン『らくらくパートナー』に加入が必要です。[新規契約時]事務手数料:33,000円(税込)、[毎月]保証料:月額賃料等の2%/諸費用及びその他契約費用は別途打合せ/敷地内駐車場は1台4,400円(税込)よりご案内出来ます(空き要確認)/更新料:新賃料の1ヶ月分

No.3400513

※消費税は10%として計算しています。※掲載されている図面・写真等は、作成方法や撮影方法・時期などにより実際とは異なる場合があります。※家具や車などは、配置のイメージであり、賃貸物件に付属していません(家具家電付き等の表示があるものを除く)。

ポイントがたまる  
住んでいるだけでポイントが貯まり、  
住替え時に家賃が最大3ヶ月分無料!

株式会社ニッショー  
TEL:0562-33-5300  
FAX: 0562-33-5090

東海支店

愛知県東海市中央町1丁目291  
免許番号:国土交通大臣免許(14)第2018号  
所属団体:(公社)愛知県宅地建物取引業協会/東海不動産公正取引協議会

取引形態  
仲介