

Sha Maison

積水ハウス品質のお部屋を シャーメゾン ショップ Shop

名鉄常滑線

聚楽園駅 徒歩6分

2LDK
アパート

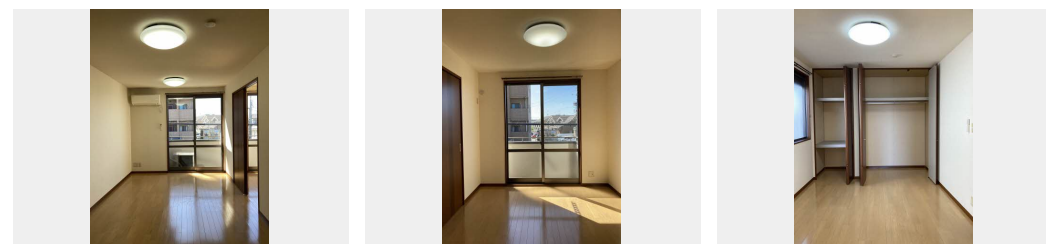
家賃 60,000 円

共益費等 4,200 円

敷金 0 円

礼金 60,000 円

モバイルで見る



積水ハウスの賃貸住宅 シャーメゾン

Sha Maison

この物件の
オススメ
ポイント

積水ハウスの賃貸住宅シャーメゾンです！ファミリー向け
2LDKのお部屋です♪ ■■名鉄常滑線聚楽園駅まで徒歩6分
(450M) / 名鉄常滑線新日鉄前駅まで徒歩9分
(700M) / 名鉄バス 東・・・

この物件についている こだわり設備

- インターネット 無料(WiFi付)
- 給湯設備
- 追い焚き給湯
- 洗濯洗面台
- 温水洗浄便座
- エアコン

駐車場あり / 地デジ対応 (アンテナ対応) / 駐輪場 (屋根付き) / 階段灯 / 外周フェンス / 駐車場舗装
白線引 / BS / LGBTQフレンドリー / インターネット無料 (WiFi対応) / 高齢者対応可 / バ
ルコニー / 給湯器 (追焚機能付) / 洗濯洗面化粧台 / 下駄箱 / エアコン / トイレ (洗浄機能付便座
) / シャワー / バス・トイレ (セパレート)

物件名	ソシア幸 2202号室	間取り	2LDK / 洋室6.4 洋室6.4 LDK11 (帖)
アクセス	名鉄常滑線 聚楽園駅 徒歩6分 名鉄常滑線 新日鉄前駅 徒歩9分	専有面積 / 向き	50.6㎡ / 南
所在地	愛知県東海市東海町7丁目	築年月 / 構造	2001年3月 / 軽量鉄骨・2階-2階建
ランドマーク	●中新田公園 / 距離290m	入居 / 契約期間	2024年5月中旬 / 2年
		駐車場	有 (別途お問い合わせ下さい)

入居諸条件備考

保証人不要プラン要加入 / シャーメゾンライフSUPPORT24要加入 / 更新料32,000円 鍵交換料13,200円
ハウスクリーニング費78,100円 諸費用880円 / 火災保険へのご加入が条件となります。*ご入居中は、借家
人賠償責任保険・個人賠償責任保険が付帯された火災保険へのご加入が必要となります。積水ハウス不動産グル
ープでは、万一の事故の際、グループが連携して迅速に対応できる「シャーメゾンライフGUARD」(*)へのご
加入を推奨しております。*保険契約の取扱代理店は、積水ハウス不動産中部(株)および積水ハウス不動産パ
ートナース(株)となります。積水ハウス不動産パートナーズの保証人不要プラン『らくらくパートナー』に
加入が必要です。【新規契約時】事務手数料: 33,000円(税込)、【毎月】保証料: 月額賃料等の2% / 諸
費用及び、契約に要する費用は別途打合せ / 敷地内駐車場は1台5,500円(税込)よりご案内出来ます(空き要
確認) / 更新料: 32,000円

※消費税は10%として計算しています。※掲載されている図面・写真等は、作成方法や撮影方法・時期などにより実際とは異なる場合があります。※家具や車などは、配置のイメージであり、賃貸物件に付属していません(家具家電付き等の表示があるものを除く)。

ポイントがたまる
住んでいるだけでポイントが貯まり、
住替え時に家賃が最大3ヶ月分無料に!

株式会社ミニミニ 東海店

TEL:0562-32-3100
FAX: 0562-32-3150

愛知県東海市中央町7丁目30
免許番号: 国土交通大臣免許(6)第5631号

取引形態
仲介