

# Sha Maison

積水ハウス品質のお部屋を シャーメゾン ショップ Shop

名鉄常滑線

聚楽園駅 徒歩6分

モバイルで見る



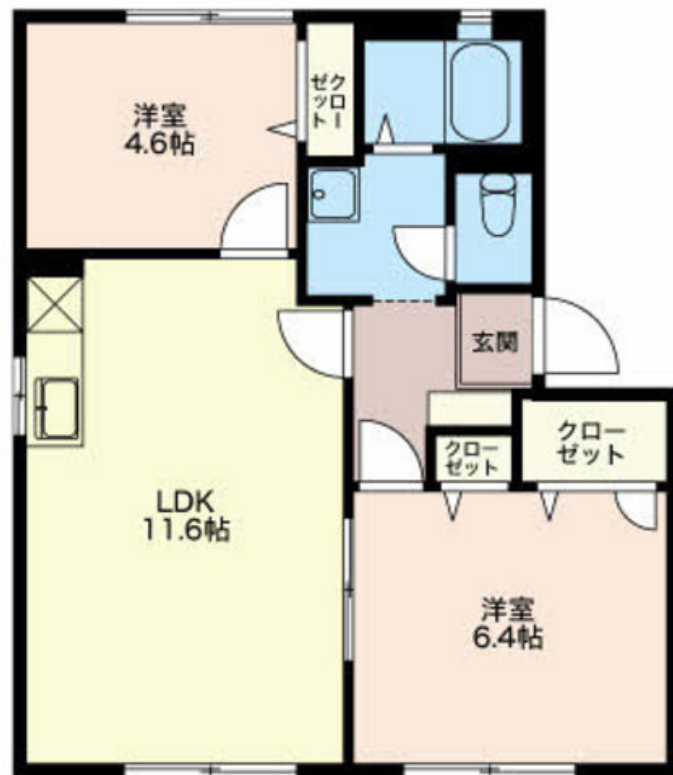
2LDK  
アパート

家賃 59,000 円

共益費等 4,200 円

敷金 0 円

礼金 59,000 円



積水ハウスの賃貸住宅 シャーメゾン

Sha Maison

この物件の  
オススメ  
ポイント

積水ハウスの賃貸住宅シャーメゾンです！ファミリー向け  
2LDKのお部屋です♪ ■■名鉄常滑線聚楽園駅まで徒歩6分  
(450M) / 名鉄常滑線新日鉄前駅まで徒歩9分  
(700M) / 名鉄バス 東・・・

この物件についている こだわり設備

インターネット  
無料(WiFi付)

駐車場あり / 地デジ対応 (アンテナ対応) / 駐輪場 (屋根付き) / 駐車場舗装白線引 / 外周フェンス / 階段灯 / BS / LGBTQフレンドリー / インターネット無料 (WiFi対応) / 高齢者対応可

物件名 ソシア幸 1101号室  
アクセス 名鉄常滑線 聚楽園駅 徒歩6分  
名鉄常滑線 新日鉄前駅 徒歩9分  
所在地 愛知県東海市東海町7丁目  
ランドマーク ●中新田公園 / 距離290m

間取り 2LDK / 洋室6.4 洋室4.6 LDK11.6 (帖)  
専有面積 / 向き 50.54㎡ / 南  
築年月 / 構造 2001年3月 / 軽量鉄骨・1階-2階建  
入居 / 契約期間 2024年5月中旬 / 2年  
駐車場 有 (別途お問い合わせ下さい)

入居諸条件備考

保証人不要プラン要加入 / シャーメゾンライフSUPPORT24要加入 / 更新料31,000円 鍵交換料13,200円  
ハウスクリーニング費78,100円 諸費用880円 / 火災保険へのご加入が条件となります。\*ご入居中は、借家人賠償責任保険・個人賠償責任保険が付帯された火災保険へのご加入が必要となります。積水ハウス不動産グループでは、万一の事故の際、グループが連携して迅速に対応できる「シャーメゾンライフGUARD」(\*)へのご加入を推奨しております。\*保険契約の取扱代理店は、積水ハウス不動産中部(株)および積水ハウス不動産パートナーズ(株)となります。/ 積水ハウス不動産パートナーズの保証人不要プラン『らくらくパートナー』に加入が必要です。【新規契約時】事務手数料: 33,000円(税込)、【毎月】保証料: 月額賃料等の2% / 諸費用及び、契約に要する費用は別途打合せ / 敷地内駐車場は1台5,500円(税込)よりご案内出来ます(空き要確認) / 更新料: 31,000円

※消費税は10%として計算しています。※掲載されている図面・写真等は、作成方法や撮影方法・時期などにより実際とは異なる場合があります。※家具や車などは、配置のイメージであり、賃貸物件に付属していません(家具家電付き等の表示があるものを除く)。

ポイントがたまる  
住んでいるだけでポイントが貯まり、  
住替え時に家賃が最大3ヶ月分無料に!

株式会社ニッショー  
TEL:0562-33-5300  
FAX: 0562-33-5090

東海支店

愛知県東海市中央町1丁目291  
免許番号: 国土交通大臣免許(14)第2018号  
所属団体: (公社)愛知県宅地建物取引業協会 / 東海不動産公正取引協議会

取引形態  
仲介