

# Sha Maison

積水ハウス品質のお部屋を シャーメゾン ショップ Shop

名鉄名古屋本線

国府宮駅 徒歩6分

モバイルで見る



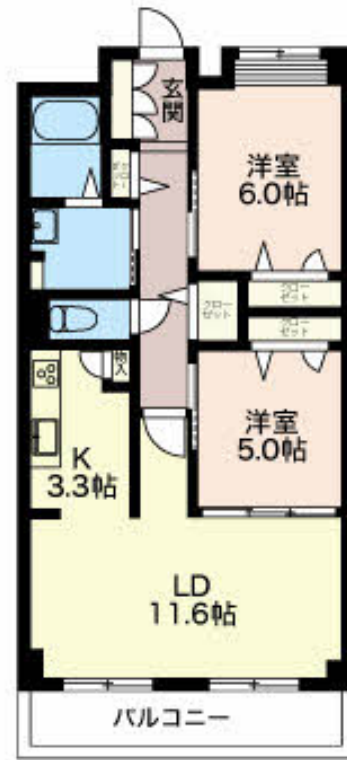
**2LDK**  
マンション

家賃 **93,000 円**

共益費等 6,500 円

敷金 0 円

礼金 2 ヶ月



積水ハウスの賃貸住宅 シャーメゾン

Sha Maison

この物件の  
オススメ  
ポイント

積水ハウスの賃貸住宅「シャーメゾン」です！  
利便性の高いエレベーター付き／エントランスに「オートロック」を採用／防犯カメラが設置されている物件です／室内のモニターから、訪問者の顔を・・・

## この物件についている こだわり設備

- エレベーター
- オートロック
- 防犯カメラ
- TVモニター付きインターホン
- 浴室乾燥機
- 追い焚き給湯
- エアコン
- 3口コンロ
- コンロ
- 給湯設備
- 洗髪洗面台
- 温水洗浄便座

駐車場あり／受水槽（共用）／エレベーター／オートロック／階段灯／ゴミ集積場（敷地内）／駐輪場（屋根付き）／造園・植栽／外灯／地デジ対応（アンテナ対応）／防犯カメラ／LGBTQフレンドリー／高齢者対応可／玄関鍵（①キー②ロック）／玄関鍵（ディンプルキー）／トイレ（暖房洗浄便座）／エアコン（1台設置）／モニター付ドアホン／電話配管有／システムキッチン／給湯器（追焚機能付）／シャワー／浴室乾燥機（暖房乾燥）／洗髪洗面化粧台／バルコニー／下駄箱／自動火災警報器／フローリング／バス・トイレ（セパレート）／3口コンロ／照明器具／都市ガス

物件名 ルミエール 0602号室  
アクセス 名鉄名古屋本線 国府宮駅 徒歩6分  
所在地 愛知県稲沢市高御堂1丁目  
ランドマーク -

間取り 2LDK / LDK 14.9 洋室6 洋室5 (帖)  
専有面積 / 向き 61.61㎡ / 南  
築年月 / 構造 2010年1月 / 鉄筋コンクリート・6階-6階建  
入居 / 契約期間 2026年8月下旬 / 2年  
駐車場 有 (別途お問い合わせ下さい)

入居諸条件備考

保証人不要プラン要加入／シャーメゾンライフSUPPORT24（月額1,320円税込）にご加入いただきます。／ご入居にかかる諸費用として、鍵交換費用（初回契約時）29,700円（税込）／ハウスクリーニング費84,700円（税込）／諸費用3,250円／エアコンクリーニング費用（退去時）16,500円（税込）が必要です。／火災保険へのご加入が条件となります。＊ご入居中は、借家人賠償責任保険・個人賠償責任保険が付帯された火災保険へのご加入が必要となります。積水ハウス不動産グループでは、万一の事故の際、グループが連携して迅速に対応できる「シャーメゾンライフGUARD」(\*)へのご加入を推奨しております。＊保険契約の取扱代理店は、積水ハウスシャーメゾンPM中部(株)および積水ハウスシャーメゾンパートナーズ(株)となります。／積水ハウスシャーメゾンパートナーズの保証人不要プラン『らくらくパートナー』に加入が必要です。【新規契約時】事務手数料：33,000円(税込)、【毎月】保証料：月額賃料等の2%／諸費用及びその他契約費用は別途打合せ／更新料：新賃料の1ヶ月分

※消費税は10%として計算しています。※掲載されている図面・写真等は、作成方法や撮影方法・時期などにより実際とは異なる場合があります。＊家具や車などは、配置のイメージであり、賃貸物件に付属しておりません（家具家電付き等の表示があるものを除く）。

No.2988329

**ポイントがたまる**  
住んでいるだけでポイントが貯まり、  
住替え時に家賃が最大3ヶ月分無料に!

株式会社ミニミニ 稲沢店

TEL:0587-21-2220  
FAX: 0587-21-6322

愛知県稲沢市松下1丁目2-1国府宮ビルディング1F  
免許番号：国土交通大臣免許（6）第5631号

取引形態  
仲介