

# Sha Maison

積水ハウス品質のお部屋を シャーメゾン ショップ Shop

名鉄名古屋本線

国府宮駅 徒歩5分

モバイルで見る



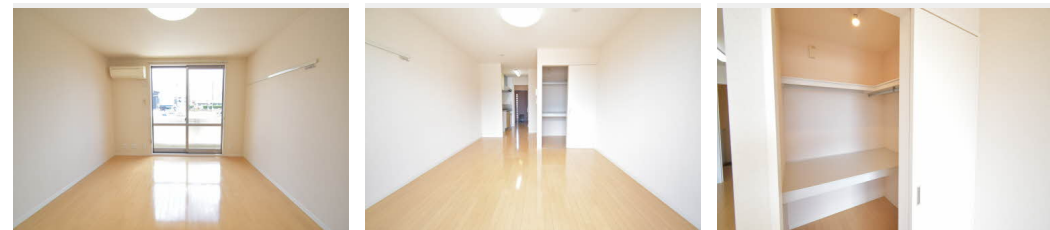
1R  
アパート

家賃 58,000 円

共益費等 4,200 円

敷金 0 円

礼金 1 ヶ月



積水ハウスの賃貸住宅 シャーメゾン

Sha Maison

この物件の  
オススメ  
ポイント

積水ハウスの賃貸住宅「シャーメゾン」です！  
インターネットが無料で入居後すぐに使えます／エントランスに「オートロック」を採用／室内のモニターから、訪問者の顔を確認できるインターホン・・・

## この物件についている こだわり設備



インターネット  
無料(WiFi付)



オートロック



TVモニター付き  
インターホン



エアコン



洗髪洗面台



温水洗浄便座

駐車場あり／インターネット無料 (Wi-Fi対応)／オートロック／駐車場舗装白線引／駐輪場 (屋根付き)／階段灯／外周フェンス／地デジ対応 (CATV対応)／LGBTQフレンドリー／高齢者対応可／モニター付ドアホン／エアコン (1台設置)／バス・トイレ (セパレート)／洗髪洗面化粧台／トイレ (洗浄機能付便座)／照明器具 (LED)／下駄箱／玄関鍵 (ディンプルキー)／火災警報器 (煙感知式)／都市ガス

物件名 エタージュK 0102号室

間取り ワンルーム／ワンルーム11.8 (帖)

アクセス 名鉄名古屋本線 国府宮駅 徒歩5分

専有面積 / 向き 31.78㎡ / 南

所在地 愛知県稲沢市御供所町

築年月 / 構造 2007年9月 / 軽量鉄骨・1階-2階建

ランドマーク ●白山公園 / 距離230m

入居 / 契約期間 2026年9月中旬 / 2年

駐車場 有 (別途お問い合わせ下さい)

入居諸条件備考

保証人不要プラン要加入／シャーメゾンライフSUPPORT24 (月額1,320円税込)にご加入いただきます。／ご入居にかかる諸費用として、鍵交換費用 (初回契約時) 16,500円 (税込) / ハウスクリーニング費 55,000円 (税込) / 諸費用800円 / エアコンクリーニング費用 (退去時) 16,500円 (税込) が必要です。／火災保険への加入が条件となります。＊ご入居中は、借家人賠償責任保険・個人賠償責任保険が付帯された火災保険への加入が必要となります。積水ハウス不動産グループでは、万一の事故の際、グループが連携して迅速に対応できる「シャーメゾンライフGUARD」(\*)へのご加入を推奨しております。＊保険契約の取扱代理店は、積水ハウスシャーメゾンPM中部 (株) および積水ハウスシャーメゾンパートナーズ (株) となります。／積水ハウスシャーメゾンパートナーズの保証人不要プラン『らくらくパートナー』に加入が必要です。 [新規契約時] 事務手数料: 33,000円 (税込)、【毎月】保証料: 月額賃料等の2% / 諸費用及びその他契約費用は別途打合せ / 更新料: 新賃料の1ヶ月分

No.2762006

※消費税は10%として計算しています。※掲載されている図面・写真等は、作成方法や撮影方法・時期などにより実際とは異なる場合があります。＊家具や車などは、配置のイメージであり、賃貸物件に付属しておりません (家具家電付き等の表示があるものを除く)。

ポイントがたまる  
住んでいるだけでポイントが貯まり、  
住替え時に家賃が最大3ヶ月分無料に!

株式会社ニッショー  
TEL:0587-24-5211  
FAX: 0587-24-5214

稲沢支店

愛知県稲沢市高御堂2丁目6番地7号  
免許番号: 国土交通大臣免許 (14) 第2018号  
所属団体: (公社) 愛知県宅地建物取引業協会 / 東海不動産公正取引協議会

取引形態  
仲介