

Sha Maison

積水ハウス品質のお部屋を シャーメゾン ショップ Shop

名鉄尾西線

森上駅 徒歩6分

モバイルで見る



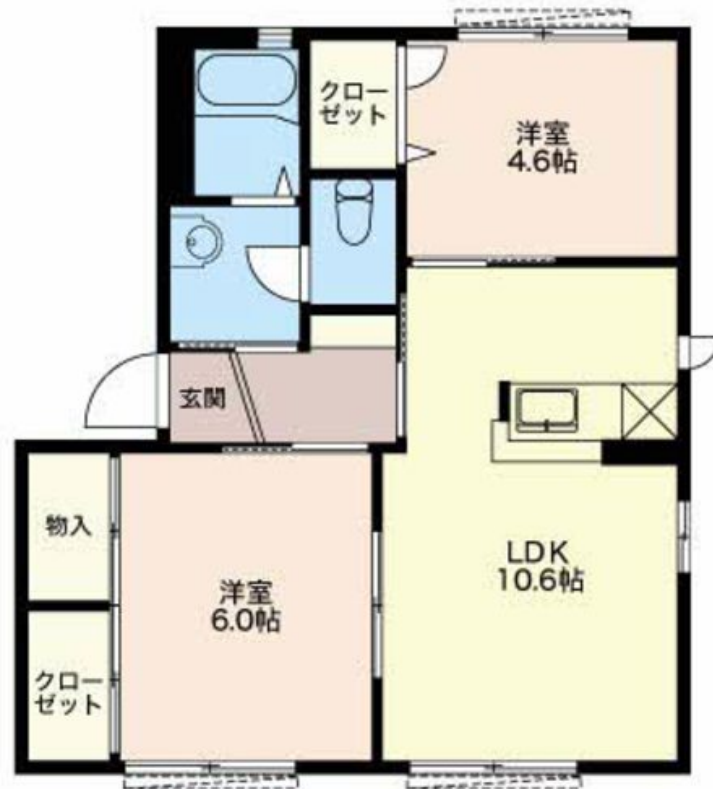
2LDK
アパート

家賃 **55,000 円**

共益費等 3,900 円

敷金 0 円

礼金 1 ヶ月



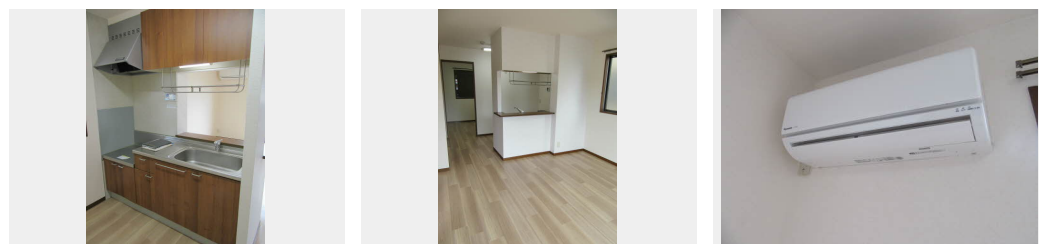
この物件の
オススメ
ポイント

『室内Wi-Fi環境&インターネット無料設備』導入

この物件についている **こだわり設備**

- インターネット 無料(WiFi付)
- TVモニター付き インターホン
- 給湯設備
- 追い焚き給湯
- 洗濯洗面台
- エアコン

駐車場あり/インターネット無料 (Wi-Fi対応) / 駐車場舗装白線引/駐輪場 (屋根付き) / 階段灯/外周フェンス/地デジ対応 (アンテナ対応) / LGBTQフレンドリー/高齢者対応可/エアコン/給湯器 (追焚機能付) / 洗濯洗面化粧台/カラーモニタ付ドアホン/照明器具/下駄箱/玄関鍵 (デインプルキー) / バス・トイレ (セパレート)



積水ハウスの賃貸住宅 シャーメゾン
Sha Maison

物件名	STルナパーク A101号室	間取り	2LDK/洋室6 洋室4.6 LDK10.6 (帖)
アクセス	名鉄尾西線 森上駅 徒歩6分	専有面積 / 向き	50.04㎡ / 南
所在地	愛知県稲沢市祖父江町森上本郷三	築年月 / 構造	2000年5月 / 軽量鉄骨・1階-2階建
ランドマーク	-	入居 / 契約期間	即時 / 2年
		駐車場	有 (別途お問い合わせ下さい)

入居諸条件備考

保証人不要プラン要加入/シャーメゾンライフSUPPORT24要加入/更新料29,000円 鍵交換料13,200円
ハウスクリーニング費63,800円 諸費用1,550円/火災保険へのご加入が条件となります。*ご入居中は、借家人賠償責任保険・個人賠償責任保険が付帯された火災保険へのご加入が必要となります。積水ハウス不動産グループでは、万一の事故の際、グループが連携して迅速に対応できる「シャーメゾンライフGUARD」(*)へのご加入を推奨しております。*保険契約の取扱代理店は、積水ハウス不動産中部(株)および積水ハウス不動産パートナーズ(株)となります。/積水ハウス不動産パートナーズの保証人不要プラン『らくらくパートナー』に加入が必要です。【新規契約時】事務手数料: 33,000円(税込)、【毎月】保証料: 月額賃料等の2%/諸費用及び、契約に要する費用は別途打合せ/更新料: 29,000円

※消費税は10%として計算しています。※掲載されている図面・写真等は、作成方法や撮影方法・時期などにより実際とは異なる場合があります。※家具や車などは、配置のイメージであり、賃貸物件に付属していません(家具家電付き等の表示があるものを除く)。

ポイントがたまる
住んでいるだけでポイントが貯まり、
住替え時に家賃が最大3ヶ月分無料に!

株式会社ミニミニ 稲沢店
TEL:0587-21-2220
FAX: 0587-21-6322

愛知県稲沢市松下2丁目2番1号国府宮ビル1F
免許番号: 国土交通大臣免許(6)第5631号

取引形態
仲介