

Sha Maison

積水ハウス品質のお部屋を シャーメゾン ショップ Shop

名鉄小牧線

小牧駅 徒歩6分

モバイルで見る



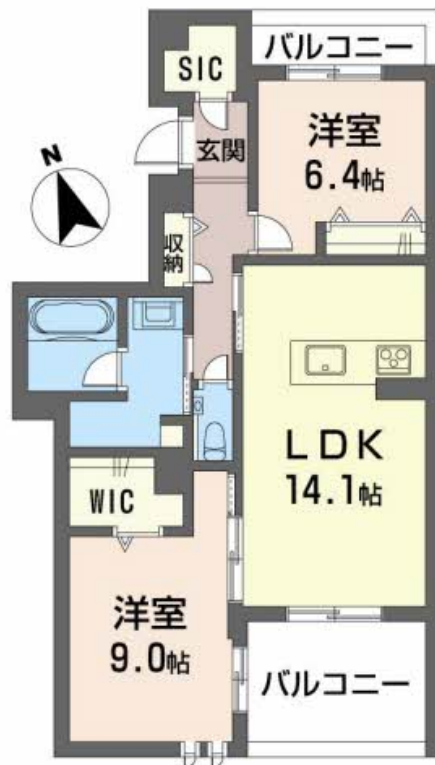
2LDK
マンション

家賃 139,000 円

共益費等 8,000 円

敷金 0 円

礼金 208,500 円



積水ハウスの賃貸住宅 シャーメゾン

Sha Maison

この物件の
オススメ
ポイント

積水ハウスの4階建てシャーメゾン。オートロックとエレベータ付き。共用部はホテルを彷彿させる仕様です。ZEH仕様で太陽光発電付です。ペット（小型犬・猫2匹まで）飼育可能です。

この物件についている こだわり設備

- シャーメゾンセレクション
- 屋内共用廊下タイプ
- 高遮音床システム
- ZEH
- 宅配BOX
- 太陽光発電
- しゃ熱断熱複層ガラス
- インターネット無料(WiFi付)
- IOT対応
- TVモニター付きインターホン
- オートロック
- 防犯カメラ

駐車場あり/インターネット無料(Wi-Fi対応)/IOT対応/エレベーター/宅配BOX/高遮音床システム「SHAI DD55」/防犯カメラ/LGBTQフレンドリー/オートロック・自動ドア/共用玄関ドア/光ケーブル対応/掲示板/駐輪場(屋根付き)/植栽/受水槽(共用)/階段灯/ゴミ集積場(敷地内)/駐車場舗装白線引/駐車場二重ライン/ペット相談可(犬・猫可)/エコジョーズ/ホテルライク/太陽光発電/ZEH(ネット・ゼロ・エネルギー・ハウス)/スマートロック/対面キッチン/3口コンロ/ユニットバス1618/浴室乾燥機(暖房乾燥)/防犯ガラス(合せガラス)/雨戸

物件名	キルン 0101号室	間取り	2LDK/洋室9 洋室6.4 LDK14.1 (帖)
アクセス	名鉄小牧線 小牧駅 徒歩6分	専有面積 / 向き	72.42㎡ / 南
所在地	愛知県小牧市中央1丁目	築年月 / 構造	2024年3月 / 重量鉄骨・1階-4階建
ランドマーク	-	入居 / 契約期間	即時 / 2年
		駐車場	有 (別途お問い合わせ下さい)

入居諸条件備考

保証人不要プラン要加入/シャーメゾンライフSUPPORT24要加入/更新料52,000円 ハウスクリーニング費110,000円 諸費用1,280円/火災保険へのご加入が条件となります。*ご入居中は、借家人賠償責任保険・個人賠償責任保険が付帯された火災保険へのご加入が必要となります。積水ハウス不動産グループでは、万一の事故の際、グループが連携して迅速に対応できる「シャーメゾンライフGUARD」(*)へのご加入を推奨しております。*保険契約の取扱代理店は、積水ハウス不動産中部(株)および積水ハウス不動産パートナーズ(株)となります。/積水ハウス不動産パートナーズの保証人不要プラン『らくらくパートナー』に加入が必要です。【新規契約時】事務手数料:33,000円(税込)、[毎月]保証料:月額賃料等の2%/諸費用及び、契約に要する費用は別途打合せ/更新料:52,000円

※消費税は10%として計算しています。※掲載されている図面・写真等は、作成方法や撮影方法・時期などにより実際とは異なる場合があります。※家具や車などは、配置のイメージであり、賃貸物件に付属しておりません(家具家電付き等の表示があるものを除く)。

ポイントがたまる
住んでいるだけでポイントが貯まり、
住替え時に家賃が最大3ヶ月分無料に!

株式会社ミニミニ 小牧店

TEL:0568-72-1132
FAX: 0568-77-5532

愛知県小牧市中央1丁目259
免許番号: 国土交通大臣免許(6)第5631号

取引形態
仲介