

Sha Maison

積水ハウス品質のお部屋を シャーメゾン ショップ Shop

名鉄犬山線

岩倉駅 バス7分 小木 バス停 徒歩7分

モバイルで見る



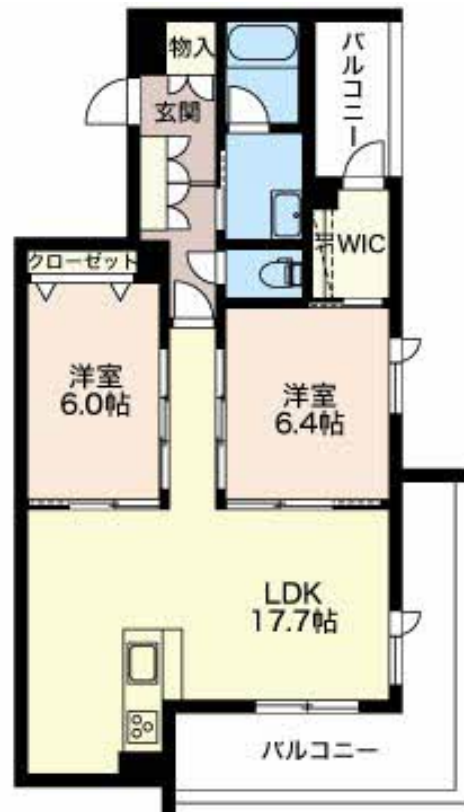
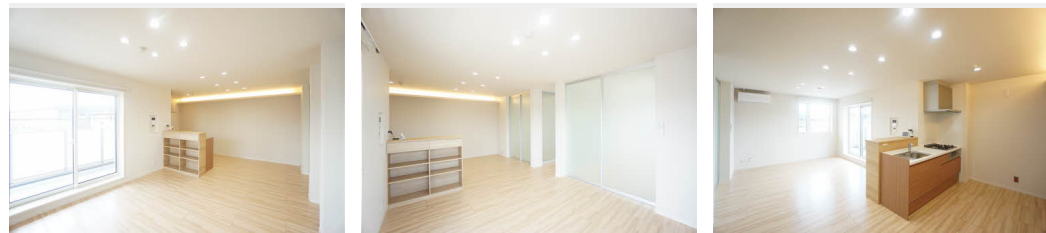
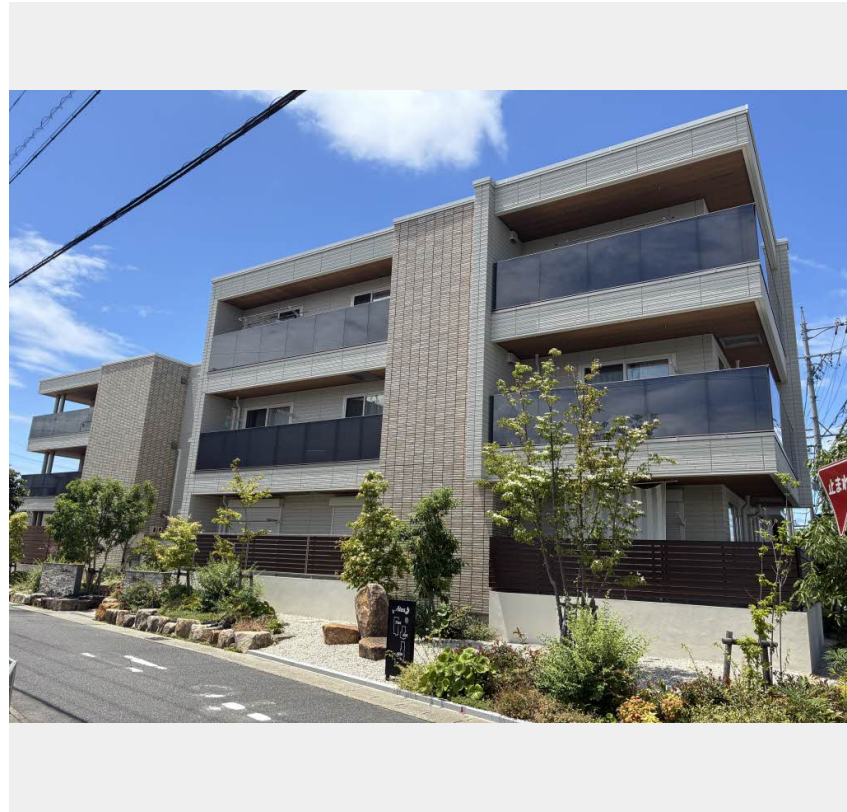
2LDK
マンション

家賃 **98,000 円**

共益費等 5,200 円

敷金 0 円

礼金 147,000 円



積水ハウスの賃貸住宅 シャーメゾン

Sha Maison

この物件の
オススメ
ポイント

積水ハウス株式会社施工の物件にて快適な生活が待っています。上階からの音を大幅に抑える高遮音床システム「シャイド」を採用/街並みに調和する緑豊かな敷地計画「シャーメゾンガーデンズ」を・・・

この物件についている こだわり設備

- 高遮音床システム
- オートロック
- エアコン
- シャーメゾンガーデンズ
- 防犯カメラ
- 対面キッチン
- 宅配BOX
- TVモニター付きインターホン
- 室内物干
- インターネット無料(WiFi付)
- 浴室乾燥機
- コンロ

駐車場あり/インターネット無料(Wi-Fi対応)/オートロック/宅配BOX/駐輪場/高遮音床システム「SHAI DD 55」/防犯カメラ/シャーメゾンガーデンズ/LGBTQフレンドリー/高齢者対応可/モニタ付ドアホン/マルチメディア配管有/コミュニケーションキッチン/対面キッチン/グリル付きコンロ/エコジョーズ/浴室乾燥機/洗髪洗面化粧台/室内物干し/トイレ(洗浄機能付便座)/エアコン/ガスコック1ヶ所(リビング)/断熱複層ガラス/照明器具/人感センサーライト/雨戸(シャッタータイプ)/ZEH(ネット・ゼロ・エネルギー・ハウス)/バス・トイレ(セパレート)/都市ガ

物件名 Aires dos D302号室
アクセス 名鉄犬山線 岩倉駅 バス7分、小木 バス停 徒歩7分
所在地 愛知県小牧市小木2丁目
ランドマーク -

間取り 2LDK/洋室6.4 洋室6 LDK17.7(帖)
専有面積/向き 69.91㎡/南
築年月/構造 2022年6月/重量鉄骨・3階-3階建
入居/契約期間 2026年6月中旬/2年
駐車場 有(別途お問い合わせ下さい)

入居諸条件備考

保証人不要プラン要加入/シャーメゾンライフSUPPORT24(月額1,320円税込)にご加入いただきます。/ご入居にかかる諸費用として、鍵交換費用(初回契約時)17,600円(税込)/ハウスクリーニング費90,200円(税込)/諸費用210円が必要です。/火災保険へのご加入が条件となります。*ご入居中は、借家人賠償責任保険・個人賠償責任保険が付帯された火災保険へのご加入が必要となります。積水ハウス不動産グループでは、万一の事故の際、グループが連携して迅速に対応できる「シャーメゾンライフGUARD」(*)へのご加入を推奨しております。*保険契約の取扱代理店は、積水ハウスシャーメゾンPM中部(株)および積水ハウスシャーメゾンパートナーズ(株)となります。/積水ハウスシャーメゾンパートナーズの保証人不要プラン『らくらくパートナー』に加入が必要です。[新規契約時]事務手数料:33,000円(税込)、[毎月]保証料:月額賃料等の2%/諸費用及びその他契約費用は別途打合せ/★駐車料 月額 4,000円(税別)/1台/更新料:新賃料の1ヶ月分

※消費税は10%として計算しています。※掲載されている図面・写真等は、作成方法や撮影方法・時期などにより実際とは異なる場合があります。※家具や車などは、配置のイメージであり、賃貸物件に付属していません(家具家電付き等の表示があるものを除く)。

No.4100779

ポイントがたまる
住んでいるだけでポイントが貯まり、
住替え時に家賃が最大3ヶ月分無料に!

株式会社ニッショー
TEL:0568-71-4500
FAX: 0568-73-9400

小牧支店

愛知県小牧市中央2丁目154
免許番号:国土交通大臣免許(14)第2018号
所属団体:(公社)愛知県宅地建物取引業協会/東海不動産公正取引協議会

取引形態
仲介