

# Sha Maison

積水ハウス品質のお部屋を シャーメゾン ショップ Shop

名鉄小牧線

味岡駅 徒歩8分

2LDK  
マンション

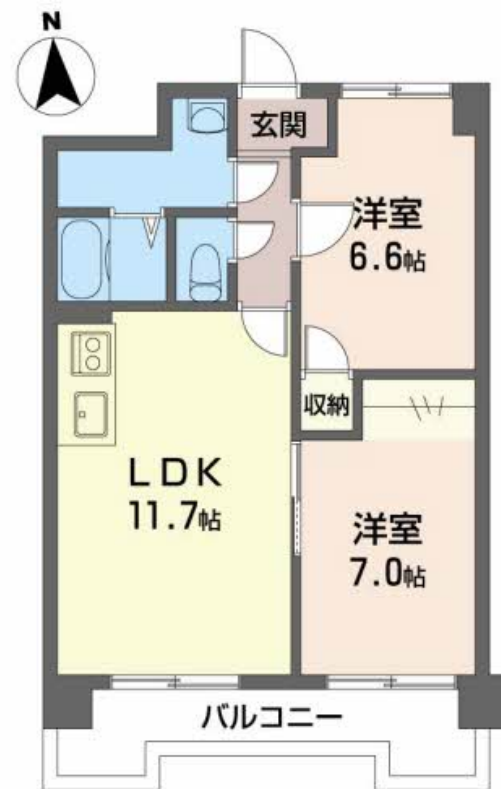
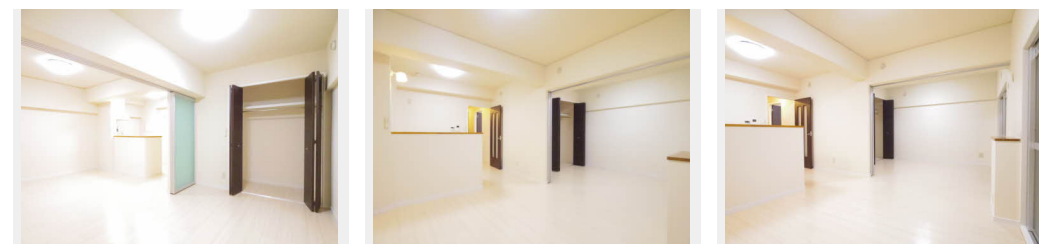
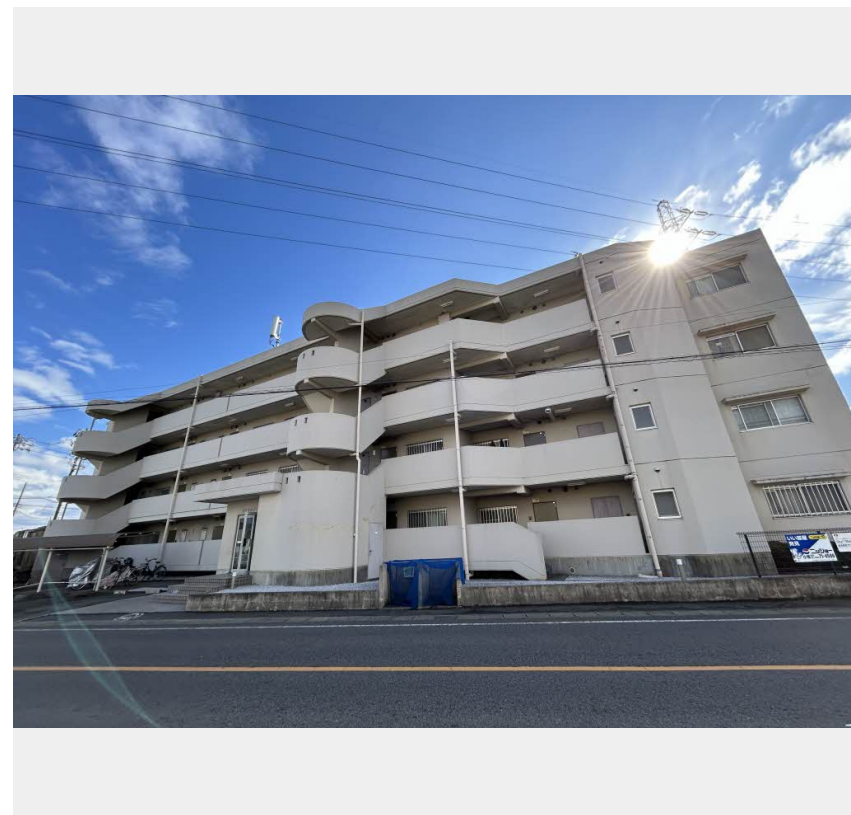
家賃 **55,000 円**

共益費等 **5,000 円**

敷金 **0 ヶ月**

礼金 **1 ヶ月**

モバイルで見る



積水ハウスの賃貸住宅 シャーメゾン

Sha Maison

この物件の  
オススメ  
ポイント

積水ハウスの賃貸住宅「シャーメゾン」です！  
防犯カメラが設置されている物件です／室内のモニターから、  
訪問者の顔を確認できるインターホンです

この物件についている **こだわり設備**

- 防犯カメラ
- TVモニター付きインターホン
- 追い焚き給湯
- 給湯設備
- 洗髪洗面台

駐車場あり／駐輪場（屋根付き）／駐車場舗装白線引／LGBTQフレンドリー／高齢者対応可／防犯カメラ／下駄箱／洗髪洗面化粧台／給湯器（追焚機能付）／照明器具／カラーモニター付ドアホン／バス・トイレ（セパレート）／都市ガス

物件名 エンゼルヴィラ平成 0107号室

アクセス 名鉄小牧線 味岡駅 徒歩8分

所在地 愛知県小牧市大字小松寺

ランドマーク -

間取り 2LDK／洋室7 洋室6.6 LDK11.7 (帖)

専有面積 / 向き 54.18㎡ / 南

築年月 / 構造 1989年6月 / 鉄筋コンクリート・1階-4階建

入居 / 契約期間 2026年5月中旬 / 2年

駐車場 有（別途お問い合わせ下さい）

入居諸条件備考

保証人不要プラン要加入／シャーメゾンライフSUPPORT24（月額1,320円税込）にご加入いただきます。／ご入居にかかる諸費用として、鍵交換費用（初回契約時）19,800円（税込）／ハウスクリーニング費79,200円（税込）／諸費用3,800円が必要です。／火災保険への加入が条件となります。＊ご入居中は、借家人賠償責任保険・個人賠償責任保険が付帯された火災保険への加入が必要となります。積水ハウス不動産グループでは、万一の事故の際、グループが連携して迅速に対応できる「シャーメゾンライフGUARD」（\*）へのご加入を推奨しております。＊保険契約の取扱代理店は、積水ハウスシャーメゾンPM中部（株）および積水ハウスシャーメゾンパートナーズ（株）となります。／積水ハウスシャーメゾンパートナーズの保証人不要プラン『らくらくパートナー』に加入が必要です。【新規契約時】事務手数料：33,000円（税込）、【毎月】保証料：月額賃料等の2％／諸費用及びその他契約費用は別途打合せ／更新料：新賃料の1ヶ月分

No.0812507

※消費税は10%として計算しています。※掲載されている図面・写真等は、作成方法や撮影方法・時期などにより実際とは異なる場合があります。＊家具や車などは、配置のイメージであり、賃貸物件に付属していません（家具家電付き等の表示があるものを除く）。

**ポイントがたまる**  
住んでいるだけでポイントが貯まり、  
住替え時に家賃が最大3ヶ月分無料に！

株式会社ニッショー  
TEL:0568-71-4500  
FAX: 0568-73-9400

小牧支店

愛知県小牧市中央2丁目154  
免許番号：国土交通大臣免許（14）第2018号  
所属団体：（公社）愛知県宅地建物取引業協会／東海不動産公正取引協議会

取引形態  
仲介