

Sha Maison

積水ハウス品質のお部屋を シャーメゾン ショップ Shop

J R 東海道本線

岡崎駅 バス20分 福桶下 バス停 徒歩14分

モバイルで見る



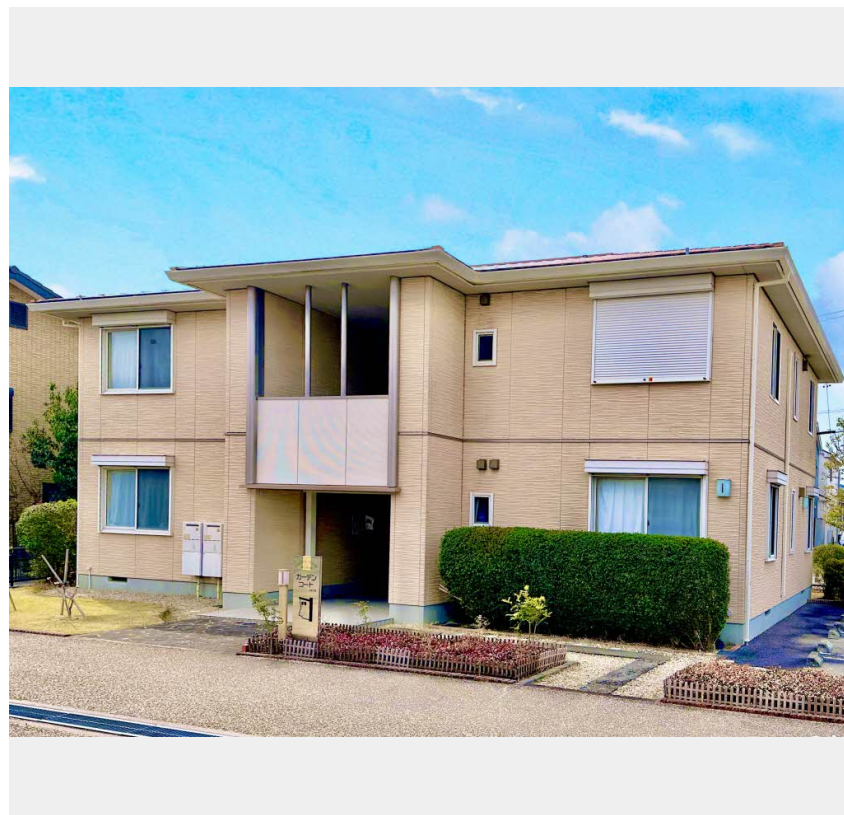
2LDK アパート

家賃 58,000 円

共益費等 4,000 円

敷金 0 ヶ月

礼金 1 ヶ月



積水ハウスの賃貸住宅 シャーメゾン

Sha Maison

この物件の
オススメ
ポイント

積水ハウスの賃貸住宅「シャーメゾン」です！

室内のモニターから、訪問者の顔を確認できるインターホンです

この物件についている こだわり設備



TVモニター付き
インターホン



浴室乾燥機



追い焚き給湯



エアコン



給湯設備



洗髪洗面台

駐車場あり/駐輪場(屋根付き)/LGBTQフレンドリー/高齢者対応可/火災警報器(煙感知式)/シャワー/雨戸/玄関鍵(①キー②ロック)/給湯器(追焚機能付)/洗髪洗面化粧台/電話配管有/バルコニー/下駄箱/人感センサー付玄関灯/カラーモニター付ドアホン/エアコン(1台設置)/浴室乾燥機(暖房乾燥)/照明器具/バス・トイレ(セパレート)

物件名 ガーデンコート B101号室

アクセス J R 東海道本線 岡崎駅 バス20分、福桶下 バス停 徒歩14分

所在地 愛知県西尾市高落町屋敷

ランドマーク -

間取り 2LDK/LDK11.4 洋室4.4 洋室6.4 (帖)

専有面積 / 向き 50.04㎡ / 南西

築年月 / 構造 2009年1月 / 軽量鉄骨・1階-2階建

入居 / 契約期間 2026年7月中旬 / 2年

駐車場 有 (別途お問い合わせ下さい)

入居諸条件備考

保証人不要プラン要加入/シャーメゾンライフSUPPORT24(月額1,320円税込)にご加入いただきます。/ご入居にかかる諸費用として、鍵交換費用(初回契約時)16,500円(税込)/ハウスクリーニング費79,200円(税込)/諸費用1,000円/エアコンクリーニング費用(退去時)16,500円(税込)が必要です。/火災保険へのご加入が必要となります。*ご入居中は、借家人賠償責任保険・個人賠償責任保険が付帯された火災保険へのご加入が必要となります。積水ハウス不動産グループでは、万一の事故の際、グループが連携して迅速に対応できる「シャーメゾンライフGUARD」(*)へのご加入を推奨しております。*保険契約の取扱代理店は、積水ハウスシャーメゾンPM中部(株)および積水ハウスシャーメゾンパートナーズ(株)となります。/積水ハウスシャーメゾンパートナーズの保証人不要プラン『らくらくパートナー』に加入が必要です。[新規契約時]事務手数料:33,000円(税込)、[毎月]保証料:月額賃料等の2%/諸費用及びその他契約費用は別途打合せ/更新料:新賃料の1ヶ月分

No.2801920

※消費税は10%として計算しています。※掲載されている図面・写真等は、作成方法や撮影方法・時期などにより実際とは異なる場合があります。※家具や車などは、配置のイメージであり、賃貸物件に付属していません(家具家電付き等の表示があるものを除く)。

ポイントがたまる
住んでいるだけでポイントが貯まり、
住替え時に家賃が最大3ヶ月分無料に!

積和レント株式会社
TEL:0120-721-037
FAX: 052-541-2701

シャーメゾンショップ名駅店

愛知県名古屋市中村区名駅4丁目24番16号広小路ガーデンアベニュー
免許番号: 国土交通大臣(1)第10668号
所属団体: (公社)愛知県宅地建物取引業協会/東海不動産公正取引協議会

取引形態
仲介