

Sha Maison

積水ハウス品質のお部屋を シャーメゾン ショップ Shop

名鉄西尾線

桜町前駅 徒歩7分

モバイルで見る



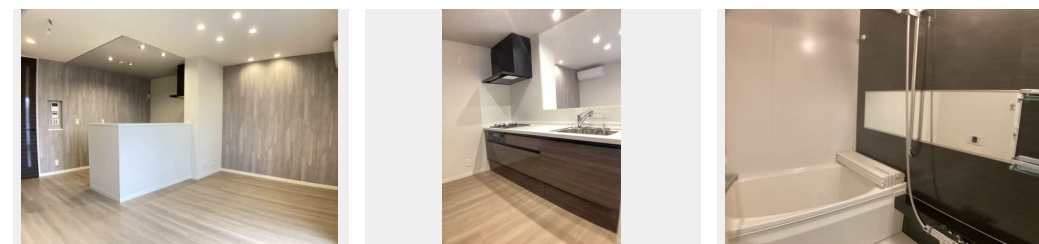
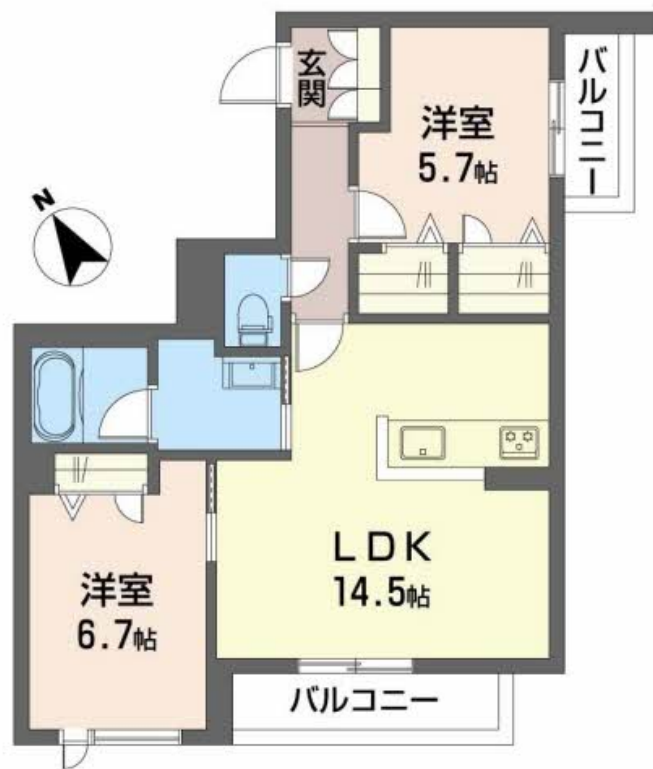
2LDK
マンション

家賃 117,000 円

共益費等 8,000 円

敷金 0 円

礼金 1 ヶ月



積水ハウスの賃貸住宅 シャーメゾン

Sha Maison

この物件の
オススメ
ポイント

■名鉄西尾線「桜町前駅」まで徒歩4分(320m) ■積水ハウス建築の高品質賃貸住宅シャーメゾン ■高断熱仕様と高効率設備、太陽光発電による省エネ性能に優れたZEHマンションです。エコな・・・

この物件についている こだわり設備

- 高遮音床システム
- ZEH
- 宅配BOX
- 太陽光発電
- 耐震等級3
- 耐震等級3
- インターネット無料(WiFi付)
- IOT対応
- TVモニター付きインターホン
- オートロック
- 防犯カメラ
- 防犯ガラス
- エレベーター

駐車場あり/インターネット無料(Wi-Fi対応)/IOT対応/エレベーター/宅配BOX/耐震等級3/駐輪場/高遮音床システム「SHAI DD55」/防犯カメラ/LGBTQフレンドリー/オートロック・自動ドア/掲示板/駐輪場(屋根付き)/植栽/駐車場舗装白線引/駐車場二重ライン/エコジョーズ/太陽光発電/ZEH(ネット・ゼロ・エネルギー・ハウス)/スマートロック/対面キッチン/エアコン(2台設置)/3口コンロ/グリル付きコンロ/ユニットバス1418/浴室乾燥機(暖房乾燥)/防犯ガラス/二面バルコニー/アクセントクロス/カラーモニター付ドアホン/給湯器(追焚機能付)

物件名 サンオーレ 0201号室
アクセス 名鉄西尾線 桜町前駅 徒歩7分
所在地 愛知県西尾市戸ヶ崎2丁目
ランドマーク -

間取り 2LDK/洋室6.7 洋室5.7 LDK14.5(帖)
専有面積/向き 62.32㎡/南西
築年月/構造 2024年6月/重量鉄骨・2階-3階建
入居/契約期間 2024年7月上旬/2年
駐車場 有(別途お問い合わせ下さい)

入居諸条件備考

保証人不要プラン要加入/シャーメゾンライフSUPPORT24要加入/更新料52,000円 スマートロック設定費用16,500円 ハウスクリーニング費99,000円 諸費用1,480円/火災保険へのご加入が条件となります。*ご入居中は、借家人賠償責任保険・個人賠償責任保険が付帯された火災保険へのご加入が必要となります。積水ハウス不動産グループでは、万一の事故の際、グループが連携して迅速に対応できる「シャーメゾンライフGUARD」(*)へのご加入を推奨しております。*保険契約の取扱代理店は、積水ハウス不動産中部(株)および積水ハウス不動産パートナーズ(株)となります。/積水ハウス不動産パートナーズの保証人不要プラン『らくらくパートナー』に加入が必要です。[新規契約時]事務手数料:33,000円(税込)、[毎月]保証料:月額賃料等の2%/諸費用及び、契約に要する費用は別途打合せ/更新料:52,000円

※消費税は10%として計算しています。※掲載されている図面・写真等は、作成方法や撮影方法・時期などにより実際とは異なる場合があります。※家具や車などは、配置のイメージであり、賃貸物件に付属していません(家具家電付き等の表示があるものを除く)。

ポイントがたまる
住んでいるだけでポイントが貯まり、
住替え時に家賃が最大3ヶ月分無料に!

株式会社ニッショー
TEL:0563-54-8400
FAX: 0563-54-8402

西尾・碧南支店

愛知県西尾市上町泡原16番地1
免許番号: 国土交通大臣免許(14)第2018号
所属団体: (公社)愛知県宅地建物取引業協会/東海不動産公正取引協議会

取引形態
仲介